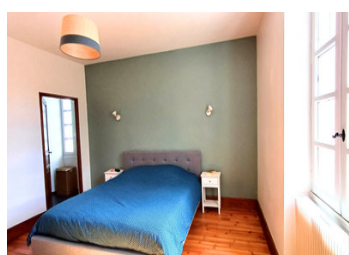


Maison de Maître du XIXe siècle rénovée de 240 m², sur un parc de 8 500 m² clôturé



INFORMATION

Ville:	Mont-de-Marsan
Département:	Landes
Ch:	5
SdB:	2
Surface:	240 m ²
Terrain:	8500 m ²

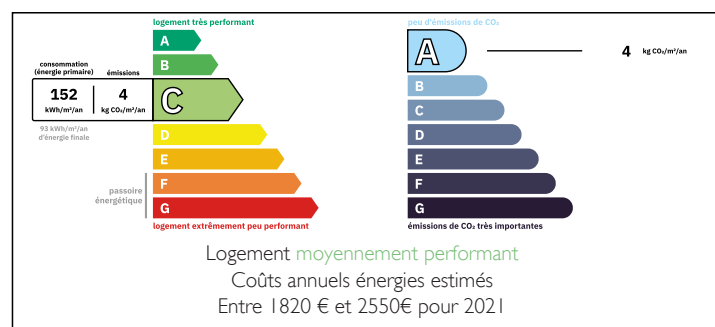
RÉSUMÉ

Cette Maison de Maître du XIXe siècle, entièrement rénovée en 2020, offre 240 m² habitables sur un parc de 8500 m² clos, à 5 minutes de Mont-de-Marsan, proche de toutes commodités. Équipée d'une pompe à chaleur air/eau, de la fibre optique, d'un portail électrique, elle est prête à vivre, aucun travaux à prévoir.

Le rez-de-chaussée comprend un vaste espace de vie de près de 100 m², incluant un séjour de 50 m² avec parquet en chevrons massif, une cheminée (poêle 12kW) et une cuisine ouverte haut de gamme. Deux baies vitrées donnent sur une terrasse de 150 m² et une piscine chauffée. Un bureau de 18 m², un cellier et un WC.

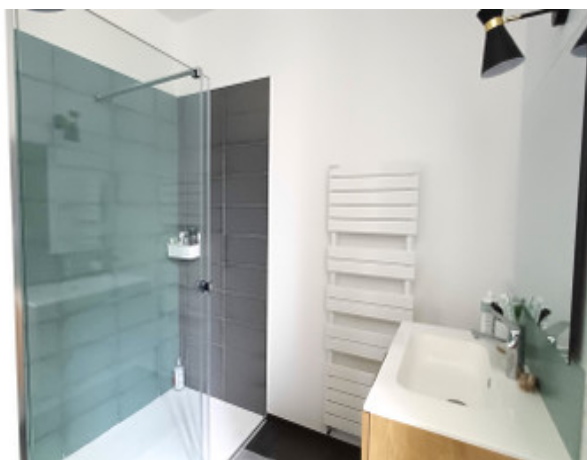
À l'étage, quatre chambres dont une suite parentale avec dressing et salle d'eau, une grande salle de bain, une buanderie et un WC.

DPE



NB. Les prix cités font référence à des transactions en euros. Les fluctuations des taux de change ne sont pas de la responsabilité de l'agence ou de ceux qui la représentent. L'agence et ses représentants ne sont pas autorisés à faire ou donner des garanties relatives à la propriété. Ces indications ne font pas partie d'une offre ou d'un contrat et ne doivent pas être considérées comme des déclarations ou des représentations de faits, mais comme une représentation générale de la propriété. Toutes les superficies, les mesures ou les distances sont approximatives. Les textes, photographies et plans sont seulement donnés à titre indicatif et ne sont pas nécessairement complets. Leggett n'a pas testé tous les services, équipements ou installations et ne peut donc pas en garantir les spécificités.

Les informations pour les achats hors-plan sont donnés à titre indicatif seulement. La finition de la propriété peut varier. Les acheteurs sont invités à engager un spécialiste pour vérifier les plans et les spécifications énoncées dans leur contrat d'achat avec le promoteur.



DESCRIPTION

Superbe Maison de Maître du XIXe siècle entièrement rénovée en 2020 de 240 m², sur un parc paysager de 8 500 m² entièrement clôturé. Idéalement située à seulement 5 minutes de Mont-de-Marsan, cette propriété se trouve à proximité de toutes les commodités : écoles, commerces, gare, médecins, etc. Elle dispose d'équipements modernes tels qu'une pompe à chaleur air/eau, la fibre optique, un portail électrique, et un visiophone. Aucun travaux à prévoir, cette maison est prête à vivre.

Rez-de-chaussée : Un espace de vie d'exception de près de 100 m², rare pour une maison de cette époque. Il comprend une entrée spacieuse, un salon de 50 m² avec parquet en chevrons massif, moulures et cheminée (poêle 12 kW), une cuisine ouverte entièrement équipée avec des appareils électroménagers haut de gamme, le tout donnant directement sur une immense terrasse de 150 m², ainsi que sur une piscine chauffée et sécurisée au sel (11 m x 5 m).

Un bureau de 18 m², pouvant être transformé en chambre ou en salle de cinéma, un cellier (pouvant faire buanderie), et un WC viennent compléter ce niveau.

Étage : Ce niveau distribue un large palier desservant quatre chambres, dont une somptueuse suite parentale de 32 m² avec dressing et salle d'eau privative. Vous y trouverez également une grande salle de bain de 12 m², équipée d'une baignoire, d'une douche et d'une double vasque, une buanderie, et un WC. Toutes les pièces, y compris les parquets, peintures et salles d'eau, ont...

TAXES LOCALES

Taxe foncière: 1700 EUR

Taxe habitation: EUR

NOTES