

Magnifique propriété en pierre avec cour ensoleillée orientée sud - Rasiguères



## INFORMATION

Ville:	Rasiguères
Département:	Pyrénées-Orientales
Ch:	2
SdB:	2
Surface:	100 m <sup>2</sup>
Terrain:	50 m <sup>2</sup>



## RÉSUMÉ

Au cœur du joli village viticole de Rasiguères, cette belle maison en pierre allie caractère et confort moderne. Dans un cadre paisible, elle serait une résidence principale ou secondaire idéale.

La maison est pleine de charme avec ses poutres apparentes. La cuisine récemment installée est ouverte sur la salle à manger, qui donne directement sur la cour ensoleillée exposée sud, ce qui permet de prendre facilement ses repas en plein air.

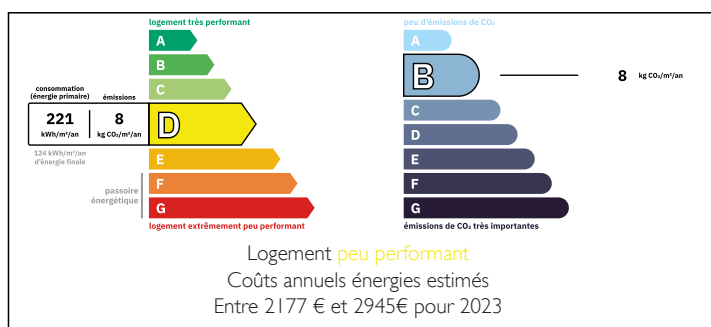
À l'étage, le salon élégant est spacieux mais confortable, avec son parquet et son poêle à bois attrayant.

La grande chambre principale (22m<sup>2</sup>) occupe tout l'étage supérieur et offre une belle vue sur les collines environnantes.

Actuellement, la maison comprend deux autres petites chambres, mais celles-ci pourraient être réunies pour créer une chambre plus grande si nécessaire.

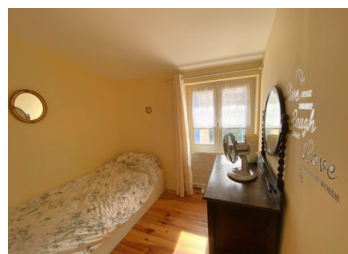
Si vous recherchez un endroit où profiter de la

## DPE



NB. Les prix cités font référence à des transactions en euros. Les fluctuations des taux de change ne sont pas de la responsabilité de l'agence ou de ceux qui la représentent. L'agence et ses représentants ne sont pas autorisés à faire ou donner des garanties relatives à la propriété. Ces indications ne font pas partie d'une offre ou d'un contrat et ne doivent pas être considérées comme des déclarations ou des représentations de faits, mais comme une représentation générale de la propriété. Toutes les superficies, les mesures ou les distances sont approximatives. Les textes, photographies et plans sont seulement donnés à titre indicatif et ne sont pas nécessairement complets. Leggett n'a pas testé tous les services, équipements ou installations et ne peut donc pas en garantir les spécificités.

Les informations pour les achats hors-plan sont donnés à titre indicatif seulement. La finition de la propriété peut varier. Les acheteurs sont invités à engager un spécialiste pour vérifier les plans et les spécifications énoncées dans leur contrat d'achat avec le promoteur.



## DESCRIPTION

Avec sa belle façade en pierre et sa grande cour exposée plein sud, cette maison de caractère a beaucoup à offrir.

Située au centre du paisible village de Rasiguères et entourée de vignobles vallonnés, la propriété se trouve à moins de 45 minutes des magnifiques plages de la Méditerranée.

Elle comprend :

Au rez-de-chaussée :

- Une grande cuisine récemment installée (11 m<sup>2</sup>) ouverte sur la salle à manger (19 m<sup>2</sup>). Celle-ci donne directement sur la cour orientée sud, idéale pour prendre ses repas en plein air.

- Salle d'eau récemment installée (6,5 m<sup>2</sup>) avec douche, lavabo et WC.

Au premier étage :

- Salon spacieux et confortable (27 m<sup>2</sup>) avec poutres apparentes et poêle à bois.

- 2 pièces actuellement utilisées comme chambres (6 m<sup>2</sup> chacune) qui pourraient être réunies pour créer une plus grande chambre si vous le souhaitez.

- Salle de bains (3 m<sup>2</sup>) avec baignoire, lavabo et WC.

Au deuxième étage :

- Chambre principale (22 m<sup>2</sup>) avec une belle vue sur les collines environnantes.

Que vous recherchiez une résidence permanente ou un endroit pour passer des vacances paisibles, cette maison pourrait être parfaite pour vous. Contactez-nous pour plus d'informations ou pour organiser une visite !

-----

Des informations complémentaires sont disponibles sur demande.

Toutes les mesures sont approximatives et non contractuelles.

-----

Les informations sur les risques auxquels ce bien est exposé sont disponibles sur le site Géorisques : <https://www.georisques.gouv.fr>

## TAXES LOCALES

Taxe foncière: 550 EUR

Taxe habitation: EUR

## NOTES