

Belle bastide en pierre, entièrement rénovée avec vue panoramique, Tourrettes



INFORMATION

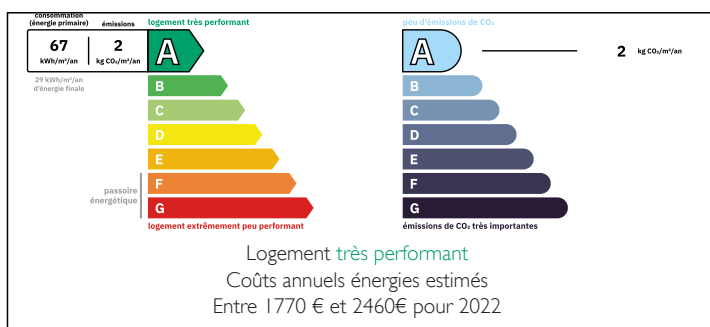
Ville:	Tourrettes
Département:	Var
Ch:	5
SdB:	5
Surface:	345 m2
Terrain:	73000 m2



RÉSUMÉ

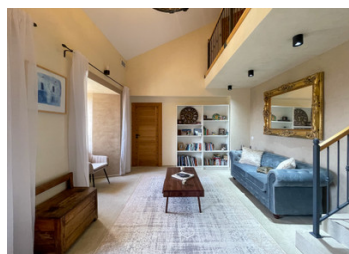
Cette superbe bastide en pierre est située dans un endroit calme, offrant une vue imprenable sur la vallée et 7 hectares de terres et de forêts privées. La propriété comprend un salon spacieux avec une grande cheminée, cinq chambres avec salle de bains, une cave à vin et une belle cuisine.

DPE



NB. Les prix cités font référence à des transactions en euros. Les fluctuations des taux de change ne sont pas de la responsabilité de l'agence ou de ceux qui la représentent. L'agence et ses représentants ne sont pas autorisés à faire ou donner des garanties relatives à la propriété. Ces indications ne font pas partie d'une offre ou d'un contrat et ne doivent pas être considérées comme des déclarations ou des représentations de faits, mais comme une représentation générale de la propriété. Toutes les superficies, les mesures ou les distances sont approximatives. Les textes, photographies et plans sont seulement donnés à titre indicatif et ne sont pas nécessairement complets. Leggett n'a pas testé tous les services, équipements ou installations et ne peut donc pas en garantir les spécificités.

Les informations pour les achats hors-plan sont donnés à titre indicatif seulement. La finition de la propriété peut varier. Les acheteurs sont invités à engager un spécialiste pour vérifier les plans et les spécifications énoncées dans leur contrat d'achat avec le promoteur.



DESCRIPTION

Nichée dans un cadre serein et pittoresque, cette belle propriété offre des vues panoramiques à couper le souffle sur la vallée. Récemment rénovée selon des normes élevées, elle offre une retraite paisible au milieu de 7 hectares de terres.

En entrant, vous découvrirez des espaces de vie spacieux et accueillants :

Le rez-de-chaussée : Une cuisine bien équipée, une salle à manger avec une vue imprenable sur la vallée, un salon confortable avec une grande cheminée, une chambre avec une salle de bains attenante, un bureau, une cave à vin, une buanderie et un local technique.

Premier étage : Un charmant salon mène à deux chambres doubles, chacune avec sa propre salle de douche.

Demier étage : Une luxueuse suite parentale avec salle de bains privée et mezzanine, ainsi qu'une chambre supplémentaire avec salle de douche attenante.

Cette maison de caractère est équipée d'une climatisation réversible, de double vitrage, d'une nouvelle fosse septique et d'un système d'alarme, assurant confort et sécurité.

Cette bastide est un véritable bijou pour ceux qui recherchent un authentique style de vie provençal dans un cadre idyllique, offrant à la fois tranquillité et charme.

Salon - 48m²
Cuisine - 43m²
Bureau - 16m²
Bibliothèque - 23m²
Chambre 1 - 13m²
Chambre 2 - 25m²
Chambre 3 - 25m²
Chambre 4 - 14m²

TAXES LOCALES

Taxe foncière: 2686 EUR

Taxe habitation: EUR

NOTES