

Belle maison de 2 chambres sur un terrain de plus de 2000m - Bourbriac

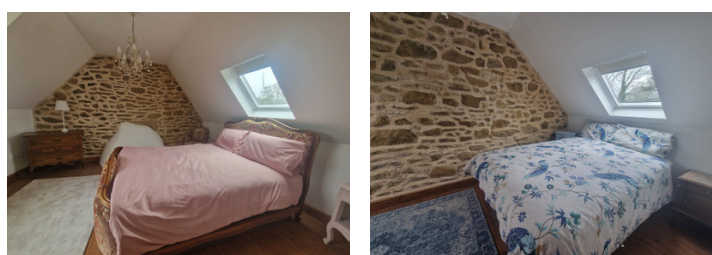


## INFORMATION

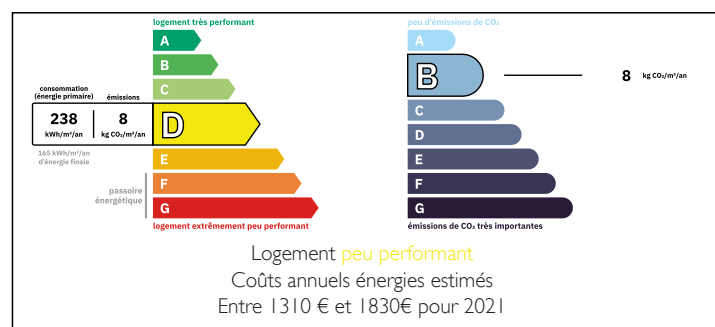
Ville:	Bourbriac
Département:	Côtes-d'Armor
Ch:	2
SdB:	2
Surface:	75 m2
Terrain:	2343 m2

## RÉSUMÉ

Charmante maison en pierre de 2 chambres avec extension, alliant caractère ancien et confort moderne. Espaces lumineux avec poêle à bois, chauffage électrique et double vitrage. Située dans un hameau paisible aux portes de Bourbriac, sur un terrain de plus de 2000m<sup>2</sup> avec de belles dépendances et un garage. Maison prête à emménager, aucun travaux à prévoir !



## DPE



NB. Les prix cités font référence à des transactions en euros. Les fluctuations des taux de change ne sont pas de la responsabilité de l'agence ou de ceux qui la représentent. L'agence et ses représentants ne sont pas autorisés à faire ou donner des garanties relatives à la propriété. Ces indications ne font pas partie d'une offre ou d'un contrat et ne doivent pas être considérées comme des déclarations ou des représentations de faits, mais comme une représentation générale de la propriété. Toutes les superficies, les mesures ou les distances sont approximatives. Les textes, photographies et plans sont seulement donnés à titre indicatif et ne sont pas nécessairement complets. Leggett n'a pas testé tous les services, équipements ou installations et ne peut donc pas en garantir les spécificités.

Les informations pour les achats hors-plan sont donnés à titre indicatif seulement. La finition de la propriété peut varier. Les acheteurs sont invités à engager un spécialiste pour vérifier les plans et les spécifications énoncées dans leur contrat d'achat avec le promoteur.



## DESCRIPTION

Située dans un hameau calme à proximité de Bourbriac, cette charmante maison en pierre de 2 chambres allie parfaitement le charme de l'ancien au confort moderne. Une extension apporte encore plus de luminosité et d'espace, tandis que les murs en pierre apparente et les finitions soignées renforcent son caractère.

Au rez-de-chaussée, vous trouverez un salon chaleureux avec un poêle à bois, une cuisine entièrement équipée et une salle à manger baignée de lumière naturelle. Un salle d'eau a ce niveau. À l'étage, deux belles chambres doubles mettent en valeur de superbes murs en pierre apparente, et une élégante salle de bain avec baignoire sur pieds offre un espace idéal pour se détendre.

Avec son double vitrage, son chauffage électrique et son excellent état général, cette maison est prête à être habitée sans travaux. À l'extérieur, elle dispose d'un grand jardin de plus de 2000m<sup>2</sup> avec de jolies dépendances et un garage, offrant de nombreuses possibilités de rangement ou d'atelier.

Située à proximité de Bourbriac, une ville bretonne dynamique réputée pour ses marchés, son patrimoine et sa convivialité, cette maison combine à merveille tranquillité de la campagne et accès facile aux commodités. Un véritable havre de paix pour ceux qui recherchent du caractère, du confort et de l'espace dans un cadre enchanteur.

-----

Les informations sur les risques auxquels ce bien est exposé sont disponibles sur le site Géorisques : <https://www.georisques.gouv.fr>

## TAXES LOCALES

Taxe habitation: EUR

## NOTES