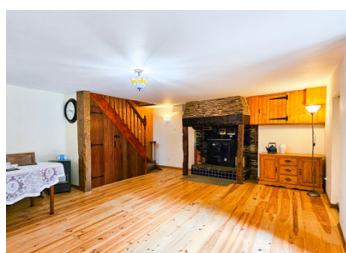
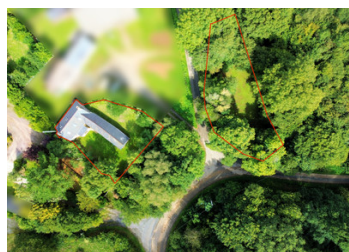


Longère en pierre de trois chambres, avec jardin, dans un hameau calme à proximité du Lac de Guerlédan.

EXCLUSIF



INFORMATION

Ville:	Caurel
Département:	Côtes-d'Armor
Ch:	3
SdB:	1
Surface:	110 m ²
Terrain:	1949 m ²

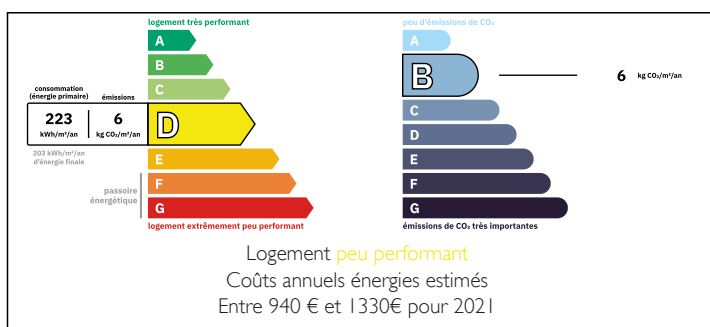
RÉSUMÉ

Située à seulement sept minutes du magnifique lac de Guerlédan, cette longère en pierre de caractère de trois chambres, entièrement rénovée, est nichée dans un hameau calme à moins de cinq minutes de Caurel. Cette maison chaleureuse, avec sa dépendance (aménageable en espace de vie supplémentaire si besoin), son jardin privé et un terrain supplémentaire, pourrait devenir la propriété de vos rêves.

Une véranda mène à un spacieux séjour-salle à manger, avec une cuisinière à charbon/bois qui alimente le chauffage central de toute la maison et peut également servir à cuisiner. Un second séjour avec poêle à bois et une cuisine entièrement équipée complètent le rez-de-chaussée. À l'étage, trois belles chambres avec plafond cathédrale et une grande salle de bains familiale.

Attenante à la propriété, une grande grange pourrait

DPE



NB. Les prix cités font référence à des transactions en euros. Les fluctuations des taux de change ne sont pas de la responsabilité de l'agence ou de ceux qui la représentent. L'agence et ses représentants ne sont pas autorisés à faire ou donner des garanties relatives à la propriété. Ces indications ne font pas partie d'une offre ou d'un contrat et ne doivent pas être considérées comme des déclarations ou des représentations de faits, mais comme une représentation générale de la propriété. Toutes les superficies, les mesures ou les distances sont approximatives. Les textes, photographies et plans sont seulement donnés à titre indicatif et ne sont pas nécessairement complets. Leggett n'a pas testé tous les services, équipements ou installations et ne peut donc pas en garantir les spécificités.

Les informations pour les achats hors-plan sont donnés à titre indicatif seulement. La finition de la propriété peut varier. Les acheteurs sont invités à engager un spécialiste pour vérifier les plans et les spécifications énoncées dans leur contrat d'achat avec le promoteur.



DESCRIPTION

Un terrain supplémentaire, de l'autre côté du chemin, est utilisé pour l'épandage de la fosse septique.

Les informations sur les risques auxquels ce bien est exposé sont disponibles sur le site Géorisques : <https://www.georisques.gouv.fr>



TAXES LOCALES

Taxe foncière: 412 EUR

Taxe habitation: EUR

NOTES