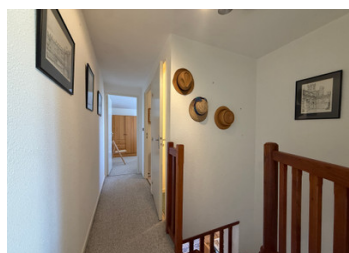


Très agréable maison de 3 chambres dans une copropriété avec une terrasse privée. Piscine et jardins cummuns.

EXCLUSIF



INFORMATION

Ville:	Bouteilles-Saint-Sébastien
Département:	Dordogne
Ch:	3
SdB:	2
Surface:	72 m ²
Terrain:	11430 m ²

RÉSUMÉ

La propriété en détail :

Rez-de-chaussée -

Cuisine/salle à manger /salon - 27.40 m²

Chambre 1 - 10.10 m²

A l'étage -

Couloir - 3.05 m²

Chambre 2 - 10.10 m²

WC - 1.20 m²

Salle d'eau - 3.80 m²

Chambre 3 - 12.40 m²

Salle de bain attenante avec wc - 5.10 m².

A l'extérieur -

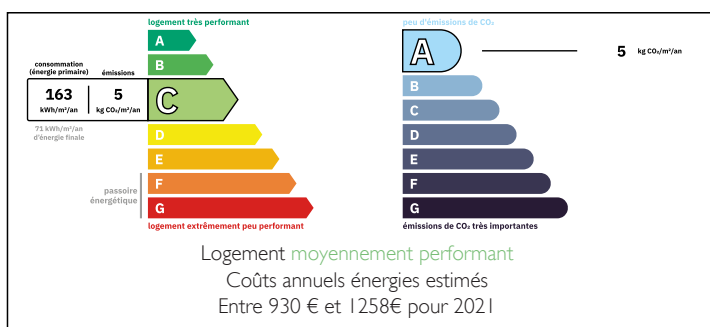
Terrasse privée 15 m²

Piscine 10m x 5m.

Jardin et parking.

Taxe foncière 585€ par an.

DPE



NB. Les prix cités font référence à des transactions en euros. Les fluctuations des taux de change ne sont pas de la responsabilité de l'agence ou de ceux qui la représentent. L'agence et ses représentants ne sont pas autorisés à faire ou donner des garanties relatives à la propriété. Ces indications ne font pas partie d'une offre ou d'un contrat et ne doivent pas être considérées comme des déclarations ou des représentations de faits, mais comme une représentation générale de la propriété. Toutes les superficies, les mesures ou les distances sont approximatives. Les textes, photographies et plans sont seulement donnés à titre indicatif et ne sont pas nécessairement complets. Leggett n'a pas testé tous les services, équipements ou installations et ne peut donc pas en garantir les spécificités.

Les informations pour les achats hors-plan sont donnés à titre indicatif seulement. La finition de la propriété peut varier. Les acheteurs sont invités à engager un spécialiste pour vérifier les plans et les spécifications énoncées dans leur contrat d'achat avec le promoteur.



DESCRIPTION

Cette propriété est la maison de vacances idéale, située dans une position élevée offrant des vues sur le sud-ouest. Elle dispose d'une belle terrasse privée à l'avant de la maison avec un store. Le rez-de-chaussée comprend un salon-salle à manger ouvert sur une cuisine entièrement équipée. Une chambre est également disponible au rez-de-chaussée. Un escalier en bois en colimaçon mène à un couloir desservant deux chambres, des toilettes et une salle d'eau avec toilettes. La première chambre dispose d'une salle de bains attenante et d'un balcon Juliette. A l'avant de la maison se trouve la deuxième chambre également pourvue d'un balcon Juliette, donnant sur la piscine, les jardins et les vues magnifiques.

La piscine commune, qui dispose d'une clôture et d'un portail de sécurité, est également située à l'avant de la maison, avec les jardins. Un petit abri verrouillable dans le jardin est également à la disposition de tous les propriétaires pour ranger les vélos. Un parking privé est à la disposition des propriétaires et des invités. La propriété est à une courte distance en voiture du village de Saint-Séverin, où l'on peut trouver tout ce dont on a besoin au quotidien. Le bourg de Ribérac est à 15 minutes en voiture et le joli village d'Aubeterre sur Dronne, avec sa plage de sable au bord de la rivière et sa jolie place ombragée regorgeant de bars et de restaurants, est également à 15 minutes en voiture de la propriété.

L'aéroport de Bergerac est à...

TAXES LOCALES

Taxe foncière: 585 EUR

Taxe habitation: EUR

NOTES