

Jolie longère indépendant avec 4 chambres, grand jardin proche du village



EXCLUSIF

INFORMATION

Ville:	Mauprévoir
Département:	Vienne
Ch:	4
SdB:	1
Surface:	113 m ²
Terrain:	1377 m ²



RÉSUMÉ

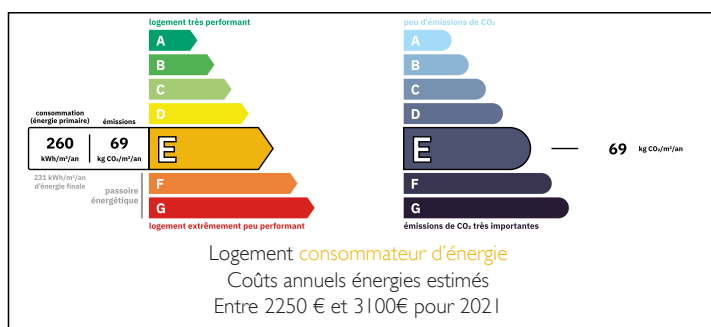
****SOUS OFFRE**** Une belle propriété en pierre dans un endroit tranquille à la sortie de ce joli village. Au rez-de-chaussée, il y a une 'entrée accueillant, avec une salle de bains au rez-de-chaussée, menant à une cuisine lumineuse, une petite salon, avec une petite véranda attenante, et enfin le salon attrayant avec une cheminée en pierre.

A l'étage, le palier mène à 3 chambres doubles, 1 chambre simple et une salle de bains.

A l'extérieur, le grand jardin se trouve à l'arrière et sur le côté de la propriété et offre une vue magnifique sur le verger, le plan d'eau village et le château. Il y a une abri en bois, de vieilles dépendances en pierre (qui ont besoin d'être rénovées) et une dépendance contenant le cuve de fioul pour le chauffage central.

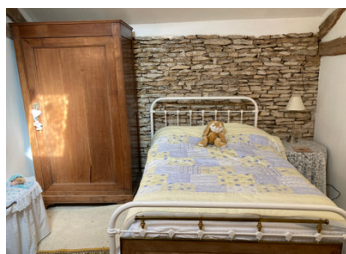
Le centre du village, avec ses commerces...

DPE



NB. Les prix cités font référence à des transactions en euros. Les fluctuations des taux de change ne sont pas de la responsabilité de l'agence ou de ceux qui la représentent. L'agence et ses représentants ne sont pas autorisés à faire ou donner des garanties relatives à la propriété. Ces indications ne font pas partie d'une offre ou d'un contrat et ne doivent pas être considérées comme des déclarations ou des représentations de faits, mais comme une représentation générale de la propriété. Toutes les superficies, les mesures ou les distances sont approximatives. Les textes, photographies et plans sont seulement donnés à titre indicatif et ne sont pas nécessairement complets. Leggett n'a pas testé tous les services, équipements ou installations et ne peut donc pas en garantir les spécificités.

Les informations pour les achats hors-plan sont donnés à titre indicatif seulement. La finition de la propriété peut varier. Les acheteurs sont invités à engager un spécialiste pour vérifier les plans et les spécifications énoncées dans leur contrat d'achat avec le promoteur.



DESCRIPTION

Située dans un petit hameau, avec des propriétés voisines, à seulement 10 minutes à pied du centre du village avec son épicerie, bar/restaurant et sa pharmacie.

La porte d'entrée vous accueille dans le joli hall d'entrée situé à l'une des extrémités de la propriété. Des doubles portes mènent au jardin de côté, une autre porte mène à une petite abri en bois (actuellement utilisée comme serre), il y a aussi un accès à la salle de bain du rez-de-chaussée avec cabine de douche, wc et lavabo.

La cuisine est équipée de rangements bas et de meubles indépendants. Il y a de la place pour une table à manger et des chaises et les portes arrière donnent sur le charmant jardin.

La pièce suivante était à l'origine le hall d'entrée. Aujourd'hui, elle abrite la chaudière à fuel pour le chauffage central, et constitue un parfait petit salon possédant une porte menant à une petite véranda. Enfin, à l'extrémité de la propriété, se trouve le joli salon avec une fenêtre donnant sur le jardin arrière et une cheminée en pierre.

Les escaliers partent de la cuisine et mènent à un palier qui fait toute la longueur de la propriété. À gauche de l'escalier, on trouve une chambre individuelle avec fenêtre de toit et mur en pierres apparentes, ainsi qu'une salle de bains familiale avec baignoire, lavabo et toilettes.

A droite se trouvent 3 chambres doubles de bonne taille.

A l'extérieur, le jardin arrière comprend une partie du verger,...

TAXES LOCALES

Taxe foncière: 344 EUR

Taxe habitation: EUR

NOTES