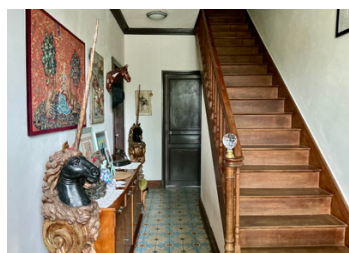


Grande propriété avec 11 ha du terrain et dépendances dans la Creuse pour chevaux

EXCLUSIF



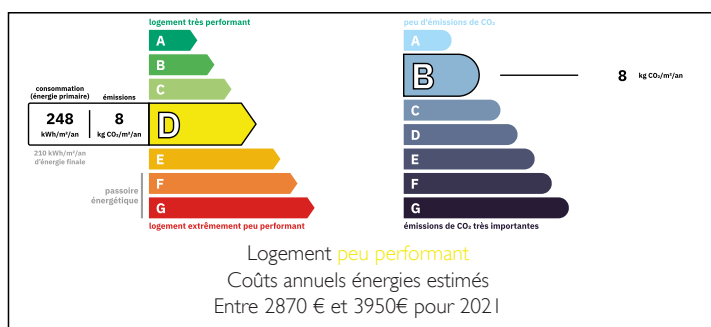
INFORMATION

Ville:	Mérinchal
Département:	Creuse
Ch:	4
SdB:	4
Surface:	214 m ²
Terrain:	108689 m ²

RÉSUMÉ

Cette propriété se trouve à environ une heure de Clermont-Ferrand et à deux heures de Limoges. Dans le village, vous pouvez vous procurer la plupart des provisions quotidiennes (il y a un boulanger, un boucher, un restaurant, une école, un mécanicien... et il y a deux vétérinaires à environ 20 minutes, ainsi qu'un excellent maréchal-ferrant naturel local. Il y a plus de 10 hectares de terrain, dont une grande partie est attenante à la maison. Vous pouvez voir vos chevaux depuis la baignoire (les propriétaires actuels en ont cinq).

DPE



NB. Les prix cités font référence à des transactions en euros. Les fluctuations des taux de change ne sont pas de la responsabilité de l'agence ou de ceux qui la représentent. L'agence et ses représentants ne sont pas autorisés à faire ou donner des garanties relatives à la propriété. Ces indications ne font pas partie d'une offre ou d'un contrat et ne doivent pas être considérées comme des déclarations ou des représentations de faits, mais comme une représentation générale de la propriété. Toutes les superficies, les mesures ou les distances sont approximatives. Les textes, photographies et plans sont seulement donnés à titre indicatif et ne sont pas nécessairement complets. Leggett n'a pas testé tous les services, équipements ou installations et ne peut donc pas en garantir les spécificités.

Les informations pour les achats hors-plan sont donnés à titre indicatif seulement. La finition de la propriété peut varier. Les acheteurs sont invités à engager un spécialiste pour vérifier les plans et les spécifications énoncées dans leur contrat d'achat avec le promoteur.



TAXES LOCALES

Taxe habitation: EUR

NOTES

DESCRIPTION

Dans la maison, au rez-de-chaussée, il y a une grande cuisine/salle à manger ouverte de 40m² avec un poêle à bois et une cheminée en granit/bois. La salle à manger est carrelée et le sol de la cuisine est en bois. Il y a deux pièces à gauche du hall d'entrée/couloir carrelé, l'une est actuellement un salon avec un poêle à bois/une cheminée en marbre et l'autre est une chambre. La salle de bains avec WC est située à l'arrière.

L'escalier en bois mène à un palier, à deux autres chambres et à une chambre/salon de 32 m² utilisée comme chambre d'amis. Deux des chambres ont un accès direct à une salle d'eau avec WC, et il y a une salle d'eau et WC séparée à l'arrière.

Le sous-sol a été converti en une espace indépendante accessible depuis le jardin arrière et la maison. Il comprend une salle d'eau, un WC, une cuisine avec des meubles intégrés, un salon et une chambre d'appoint. A ce niveau, il y a également un buanderie et un espace de stockage.

La maison est équipée de double vitrage et de deux poêles à bois. Vous pouvez vous procurer du bois sur votre terrain.

Il y a suffisamment de terres pour faire du foin, et les propriétaires laissent leur équipement pour le récolter. Il y a deux puits sur la propriété. Les chevaux sont libres d'entrer et de sortir de la grange,...