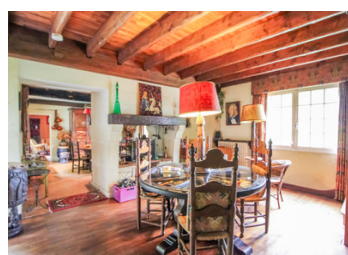
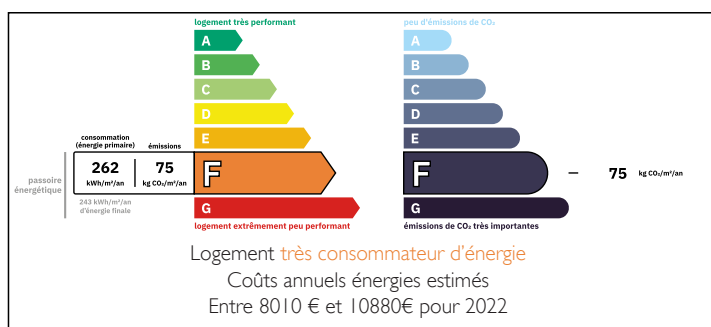


Charmante chartreuse remplie de charme et d'histoire nichée dans un écrin de verdure à 10 minutes de Bergerac



DPE



INFORMATION

Ville:	Queyssac
Département:	Dordogne
Ch:	6
SdB:	2
Surface:	257 m ²
Terrain:	28000 m ²

RÉSUMÉ

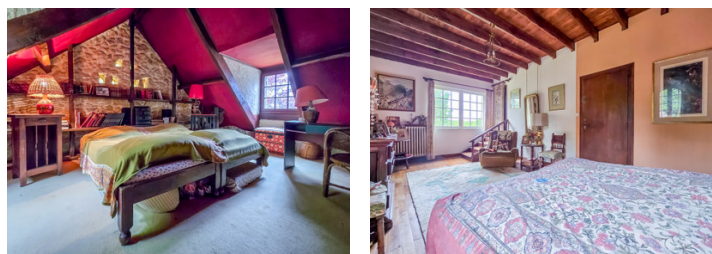
Découvrez le charme authentique de cette magnifique chartreuse située à Queyssac, un véritable havre de paix au cœur d'une nature préservée. Avec une surface habitable de 257 m², cette propriété offre un espace de vie parfaitement adapté à une grande famille ou un projet de chambres d'hôtes.

Appréciez le calme et l'environnement préservé de cette propriété, tout en bénéficiant d'une situation privilégiée : Bergerac, avec ses commerces, ses services et son aéroport international, n'est qu'à 10 minutes. Vous profiterez ainsi d'une tranquillité incomparable sans être isolé des commodités urbaines.

Six chambres spacieuses, deux salles de bain et deux WC assurent le confort de chacun. Les trois pièces de vie en enfilade offrent une modularité appréciable, se transformant aisément en un salon

NB. Les prix cités font référence à des transactions en euros. Les fluctuations des taux de change ne sont pas de la responsabilité de l'agence ou de ceux qui la représentent. L'agence et ses représentants ne sont pas autorisés à faire ou donner des garanties relatives à la propriété. Ces indications ne font pas partie d'une offre ou d'un contrat et ne doivent pas être considérées comme des déclarations ou des représentations de faits, mais comme une représentation générale de la propriété. Toutes les superficies, les mesures ou les distances sont approximatives. Les textes, photographies et plans sont seulement donnés à titre indicatif et ne sont pas nécessairement complets. Leggett n'a pas testé tous les services, équipements ou installations et ne peut donc pas en garantir les spécificités.

Les informations pour les achats hors-plan sont donnés à titre indicatif seulement. La finition de la propriété peut varier. Les acheteurs sont invités à engager un spécialiste pour vérifier les plans et les spécifications énoncées dans leur contrat d'achat avec le promoteur.



TAXES LOCALES

Taxe foncière: 1900 EUR

Taxe habitation: EUR

NOTES

DESCRIPTION

Chartreuse d'exception à Queyssac : un cadre idyllique pour une grande famille ou un projet de chambres d'hôtes

Offrant une surface habitable généreuse de 257 m², cette superbe chartreuse est idéale pour une grande famille en quête d'espace et de confort, ou pour concrétiser un projet de chambres d'hôtes dans un cadre enchanteur.

Nichée sur un terrain préservé d'environ 28 000 m², elle offre une tranquillité absolue, un véritable havre de paix où l'on peut se ressourcer au cœur de la nature.

Tout en bénéficiant de cette sérénité incomparable, la propriété se situe à seulement 10 minutes de Bergerac, avec ses commerces, son aéroport et toutes ses commodités. Cet emplacement privilégié allie isolement bienvenu et proximité urbaine, permettant de conjuguer calme et accessibilité.

L'intérieur révèle des volumes généreux, avec six chambres (9 m², 11 m², 22 m² pour celles de l'étage et 16 m², 17 m², 14 m² pour celles au rez-de-chaussée) offrant de multiples possibilités d'aménagement, deux salles de bain (11 m² chacune), deux WC, ainsi que trois pièces de vie en enfilade (pour un total de plus de 100 m²) parfaites pour créer un salon chaleureux, une salle à manger conviviale et un bureau élégant. La cuisine indépendante (19 m²) ajoute à la fonctionnalité de l'ensemble.

À l'extérieur, une magnifique terrasse couverte (35 m²) surplombe le vaste domaine, invitant à des instants de détente et de partage. Un garage (24 m²), un grenier (20 m²), un carport (24 m²) et une cave complètent ce bien d'exception.

Un...