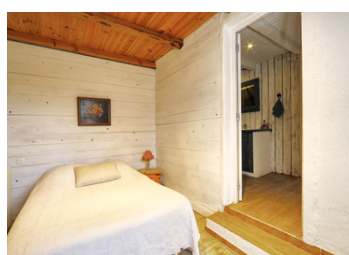
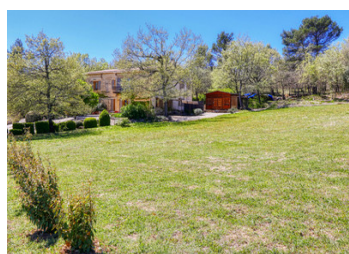
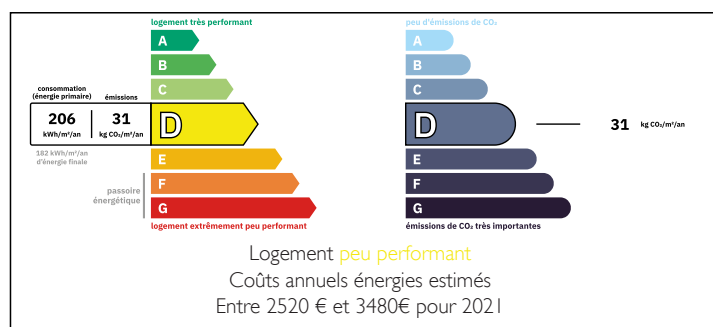


MURS, LUBERON - Grande propriété au milieu de la nature, avec possibilités de gîte



DPE



INFORMATION

Ville:	Murs
Département:	Vaucluse
Ch:	7
SdB:	3
Surface:	230 m ²
Terrain:	3321 m ²

RÉSUMÉ

Cette belle et spacieuse ferme se situe à seulement 2 km à pied du centre du village.

Elle propose actuellement un grand gîte de 3 chambres au rez-de-chaussée, avec entrée et terrasse totalement indépendantes de la partie principale.

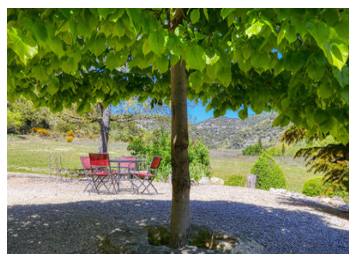
L'entrée principale se fait par un escalier menant d'un agréable terrasse extérieur avec coin repas et barbecue. On accède à l'étage à un charmant salon (env 26 m²), qui ouvre sur une vaste cuisine/salle à manger (env 55 m²) avec cheminée (avec un insert-bouilleur) et balcon offrant une vue spectaculaire sur la campagne.

À ce niveau se trouvent également 3 chambres, une salle d'eau équipée et une buanderie.

Le rez-de-chaussée comprend un gîte de 4 chambres, avec salon, 2 salles d'eau, une cuisine, dressing et terrasse.

NB. Les prix cités font référence à des transactions en euros. Les fluctuations des taux de change ne sont pas de la responsabilité de l'agence ou de ceux qui la représentent. L'agence et ses représentants ne sont pas autorisés à faire ou donner des garanties relatives à la propriété. Ces indications ne font pas partie d'une offre ou d'un contrat et ne doivent pas être considérées comme des déclarations ou des représentations de faits, mais comme une représentation générale de la propriété. Toutes les superficies, les mesures ou les distances sont approximatives. Les textes, photographies et plans sont seulement donnés à titre indicatif et ne sont pas nécessairement complets. Leggett n'a pas testé tous les services, équipements ou installations et ne peut donc pas en garantir les spécificités.

Les informations pour les achats hors-plan sont donnés à titre indicatif seulement. La finition de la propriété peut varier. Les acheteurs sont invités à engager un spécialiste pour vérifier les plans et les spécifications énoncées dans leur contrat d'achat avec le promoteur.



DESCRIPTION

Murs est l'un des villages les plus charmants et préservés du Luberon.

Blotti au cœur du Parc Naturel Régional du Luberon, Murs est l'un des secrets les mieux gardés de la Provence — un village perché plein de charme, où le temps semble s'être arrêté. Avec ses panoramas à couper le souffle, son architecture en pierre authentique et son atmosphère paisible, Murs offre un art de vivre privilégié pour ceux qui recherchent la beauté, la tranquillité et un lien profond avec la nature.

Un cadre provençal intemporel
Entouré de vignes, de champs de lavande et de forêts de chênes, Murs bénéficie d'un emplacement idéal entre les célèbres villages de Gordes et Roussillon — assez proche pour profiter de leurs marchés animés et de leurs cafés, mais suffisamment retiré pour échapper à l'agitation. Le village, intime et préservé, cultive un vrai sens de la communauté et une beauté naturelle rare.

Une vie en harmonie avec la nature
Les paysages qui entourent Murs sont spectaculaires. Des sentiers de randonnée, de vélo et de promenade partent directement du village, traversant les décors emblématiques du Luberon. Depuis chaque recoin, on profite de vues dégagées sur la vallée, de levers de soleil sur les collines, et d'un calme profond, seulement ponctué par le chant des oiseaux ou le souffle du vent dans les arbres.

Un havre de paix — bien connecté
Malgré sa tranquillité, Murs reste parfaitement adapté à la vie quotidienne. Les producteurs locaux apportent les saveurs de saison, et les grandes villes culturelles comme...

TAXES LOCALES

Taxe habitation: EUR

NOTES