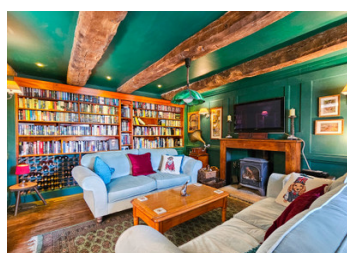


Superbe maison en pierre rénovée de trois chambres avec jardin, dépendances et belles vues, près de Rohan.



INFORMATION

Ville:	Rohan
Département:	Morbihan
Ch:	3
SdB:	3
Surface:	162 m ²
Terrain:	5754 m ²

RÉSUMÉ

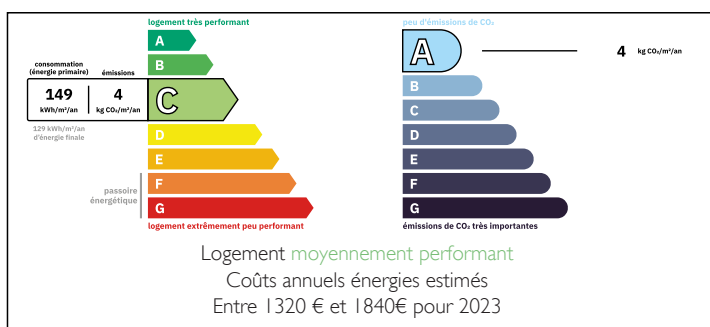
Découvrez cette superbe maison en pierre, rénovée en 2012 avec des matériaux de qualité, une attention particulière portée aux détails et un cachet authentique, une maison de rêve.

Le rez-de-chaussée comprend une superbe cuisine entièrement équipée avec coin repas et poêle à bois, un grand salon avec poêle à bois et espace pour un billard, ainsi qu'une salle multimédia avec poêle à bois.

À l'étage, deux chambres (dont une avec salle de bain attenante), une salle d'eau avec WC et une troisième suite parentale avec salle de bain attenante, ainsi qu'un balcon extérieur donnant sur la terrasse en contrebas et la campagne environnante.

À l'extérieur, une belle terrasse pavée avec coin repas couvert offre une vue magnifique.

DPE



NB. Les prix cités font référence à des transactions en euros. Les fluctuations des taux de change ne sont pas de la responsabilité de l'agence ou de ceux qui la représentent. L'agence et ses représentants ne sont pas autorisés à faire ou donner des garanties relatives à la propriété. Ces indications ne font pas partie d'une offre ou d'un contrat et ne doivent pas être considérées comme des déclarations ou des représentations de faits, mais comme une représentation générale de la propriété. Toutes les superficies, les mesures ou les distances sont approximatives. Les textes, photographies et plans sont seulement donnés à titre indicatif et ne sont pas nécessairement complets. Leggett n'a pas testé tous les services, équipements ou installations et ne peut donc pas en garantir les spécificités.

Les informations pour les achats hors-plan sont donnés à titre indicatif seulement. La finition de la propriété peut varier. Les acheteurs sont invités à engager un spécialiste pour vérifier les plans et les spécifications énoncées dans leur contrat d'achat avec le promoteur.



DESCRIPTION

Magnifiquement rénovée, cette grande maison en pierre, nichée dans un jardin clos et privé, a bénéficié de matériaux de qualité, d'une attention particulière portée aux détails et d'un caractère authentique. Une maison de rêve, unique dans la région.

Idéalement située à seulement deux kilomètres du charmant village de Rohan et du pittoresque canal de Nantes à Brest, et à quelques minutes en voiture de Loudéac, cette propriété est néanmoins située dans un hameau calme, en retrait de la route et offre une intimité totale.

Points forts de la propriété :

Rez-de-chaussée : Le rez-de-chaussée comprend une superbe cuisine entièrement équipée, alliant carrelage et parquet massif, avec des meubles de qualité et un charmant coin repas, agrémenté d'un poêle à bois. Le grand salon comprend également un second poêle à bois, du carrelage, des poutres apparentes, un espace billard et de larges portes vitrées ouvrant sur la magnifique terrasse extérieure. Un deuxième salon, équipé d'un troisième poêle à bois, est actuellement utilisé comme bibliothèque/salle multimédia. Il est doté d'un magnifique parquet d'origine, de poutres apparentes et d'une riche peinture verte, créant une pièce chaleureuse et confortable, idéale pour passer du temps, notamment le soir. Des toilettes pratiques près de l'escalier complètent le rez-de-chaussée.

Premier étage - À l'étage, par un escalier de caractère en bois massif, lumineux et de caractère, vous accédez à un palier avec galerie Minstrels donnant sur l'entrée en contrebas. Vous y trouverez deux belles chambres, décorées individuellement (dont une avec salle de bain attenante avec douche, lavabo...

TAXES LOCALES

Taxe foncière: **1087 EUR**

Taxe habitation: **EUR**

NOTES