

Charmante propriété de 3 chambres avec terrasse et patio située au cœur du village populaire de Lalandusse.

EXCLUSIF



INFORMATION

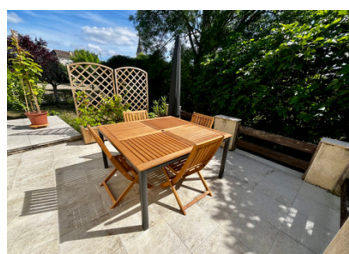
Ville:	Lalandusse
Département:	Lot-et-Garonne
Ch:	3
SdB:	1
Surface:	99 m2
Terrain:	1178 m2

RÉSUMÉ

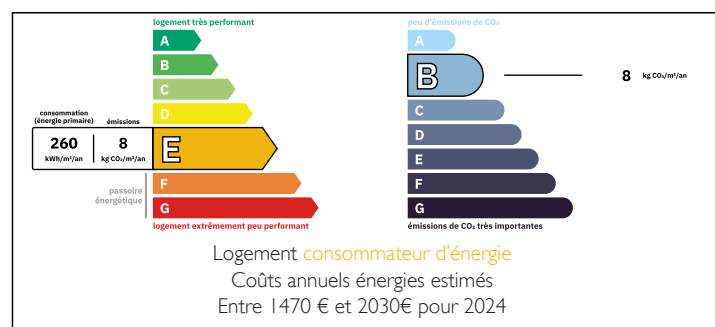
Cette charmante maison offre un style de vie villageois paisible tout en étant à proximité des commodités. Que vous recherchiez une résidence à plein temps ou une escapade à la campagne, cette propriété a tout ce qu'il vous faut. À l'intérieur, vous trouverez un salon spacieux avec un poêle à bois, parfait pour se détendre et recevoir. Une salle à manger séparée, idéale pour les repas en famille et l'accueil des invités. Trois chambres confortables, offrant beaucoup d'espace pour la famille et les visiteurs, et une buanderie pratique. A l'extérieur, la propriété dispose d'une belle terrasse couverte, idéale pour prendre le café du matin ou l'apéritif du soir.

Il y a également un jardin de taille généreuse et un grand sous-sol qui offre un grand espace de stockage ou un potentiel pour un développement ultérieur.

Les villes de Castillonnès et...

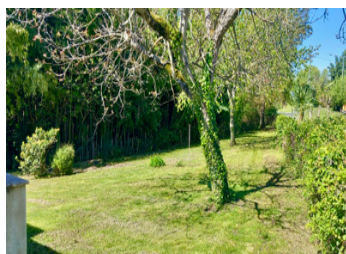
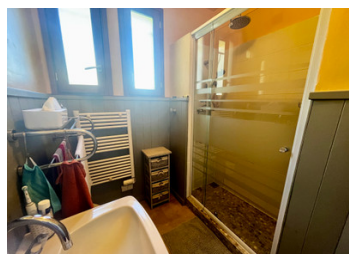


DPE



NB. Les prix cités font référence à des transactions en euros. Les fluctuations des taux de change ne sont pas de la responsabilité de l'agence ou de ceux qui la représentent. L'agence et ses représentants ne sont pas autorisés à faire ou donner des garanties relatives à la propriété. Ces indications ne font pas partie d'une offre ou d'un contrat et ne doivent pas être considérées comme des déclarations ou des représentations de faits, mais comme une représentation générale de la propriété. Toutes les superficies, les mesures ou les distances sont approximatives. Les textes, photographies et plans sont seulement donnés à titre indicatif et ne sont pas nécessairement complets. Leggett n'a pas testé tous les services, équipements ou installations et ne peut donc pas en garantir les spécificités.

Les informations pour les achats hors-plan sont donnés à titre indicatif seulement. La finition de la propriété peut varier. Les acheteurs sont invités à engager un spécialiste pour vérifier les plans et les spécifications énoncées dans leur contrat d'achat avec le promoteur.



DESCRIPTION

- Salon (environ 29,5m²)
 - Poêle à bois
 - Portes-fenêtres donnant sur la terrasse
 - Sol carrelé
- Salle à manger (environ 13,6m²)
 - Sol en bois
- Cuisine (environ 7m²)
 - Entièrement équipée
 - Sol carrelé
- Chambre 1 (environ 14m²)
 - Portes-fenêtres donnant sur la terrasse
 - Sol stratifié
- Chambre 2 (environ 8,6m²)
 - Sol recouvert de moquette
- Chambre 3 (environ 9,6m²)
- Salle de bain (env. 3m²)
 - Douche Haliau, lavabo, sèche-serviettes
- WC (env. 1,8m²)
- Buanderie (env. 11,8m²)
 - Porte vers l'extérieur
 - Plomberie pour produits blancs
 - Garde-manger
- Extérieur
 - Terrasse couverte
 - Abri voiture couvert
 - Atelier (env. 12m²)
 - Cave (env. 39,5m²)
 - Sous-sol (env. 30m²)

TAXES LOCALES

Taxe foncière:	774 EUR
Taxe habitation:	EUR

NOTES

Les informations sur les risques auxquels ce bien est exposé sont disponibles sur le site Géorisques : <https://www.georisques.gouv.fr>