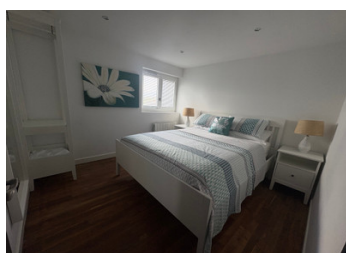


Superbe maison de village, 4 chambres, 3 salles de bains. Avec piscine

EXCLUSIF



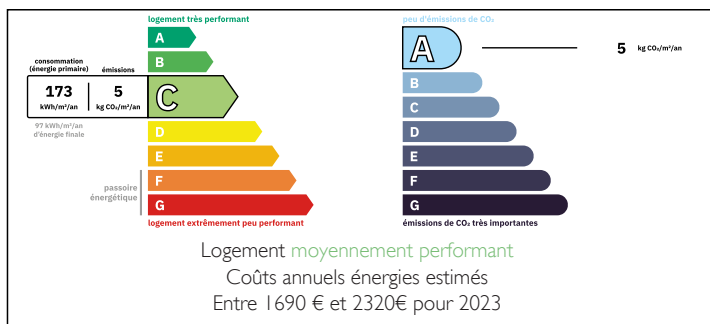
INFORMATION

Ville:	Saint-Jory-de-Chalais
Département:	Dordogne
Ch:	4
SdB:	3
Surface:	143 m ²
Terrain:	2001 m ²

RÉSUMÉ

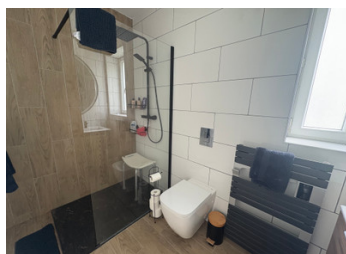
Cette propriété magnifiquement présentée est située au centre d'un village tranquille. Boulangerie, bar et restaurants sont à votre porte. La propriété a été entièrement rénovée à un niveau élevé avec un style moderne. Il s'agit d'une maison qui sort de l'ordinaire et il est recommandé de la visiter rapidement.

DPE



NB. Les prix cités font référence à des transactions en euros. Les fluctuations des taux de change ne sont pas de la responsabilité de l'agence ou de ceux qui la représentent. L'agence et ses représentants ne sont pas autorisés à faire ou donner des garanties relatives à la propriété. Ces indications ne font pas partie d'une offre ou d'un contrat et ne doivent pas être considérées comme des déclarations ou des représentations de faits, mais comme une représentation générale de la propriété. Toutes les superficies, les mesures ou les distances sont approximatives. Les textes, photographies et plans sont seulement donnés à titre indicatif et ne sont pas nécessairement complets. Leggett n'a pas testé tous les services, équipements ou installations et ne peut donc pas en garantir les spécificités.

Les informations pour les achats hors-plan sont donnés à titre indicatif seulement. La finition de la propriété peut varier. Les acheteurs sont invités à engager un spécialiste pour vérifier les plans et les spécifications énoncées dans leur contrat d'achat avec le promoteur.



DESCRIPTION

L'accès à la propriété se fait par un double portail donnant sur une allée en ardoise à l'avant de la maison, avec un parking pour plusieurs voitures et un garage. Vous entrez dans la propriété au rez-de-chaussée dans un hall d'entrée spacieux. A l'extérieur du hall d'entrée se trouve :

Boot room/ vestiaire (7.17m²)

Sol carrelé, radiateur électrique et placard de rangement.

Chambre 1 (9.45m²)

Sol carrelé, radiateur électrique, chambre double.

Chambre 2 (11,0m²)

Parquet, radiateur électrique, chambre double

Salle de douche (5,81m²)

Sol carrelé, sèche-serviettes électrique, douche à l'italienne et toutes les nouvelles installations modernes.

Buanderie (19,88m²)

Sol carrelé, nouveaux placards bas et muraux modernes offrant de nombreux rangements. Un coin buanderie surélevé. Une porte arrière donnant sur le jardin et une porte menant au garage (22,3m²)

Un élégant escalier en marbre mène au palier du premier étage, sol carrelé avec de grands placards de rangement et des radiateurs, une porte menant à l'escalier extérieur.

Des doubles portes vitrées mènent à l'espace ouvert salon/salle à manger (24,2m²). Parquet, poêle à bois moderne et décoration élégante. Cette pièce lumineuse et aérée possède des portes doubles qui s'ouvrent sur le balcon situé à l'avant de la propriété. Cuisine (13,1m²) Il y a une nouvelle cuisine Schmidt entièrement équipée avec un double four intégré, un micro-ondes, un lave-vaisselle et une plaque de cuisson à induction. Un réfrigérateur/congélateur américain est inclus dans la vente. La cuisine est séparée de la salle à manger par un bar à petit-déjeuner en chêne.

Le couloir mène à la salle de bains...

TAXES LOCALES

Taxe foncière: **1080 EUR**

Taxe habitation: **EUR**

NOTES