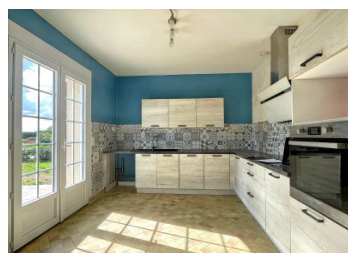


Spacieuse pavillon individuelle de 4 chambres, habitable de suite avec jardin attenant. Situé dans un hameau.



INFORMATION

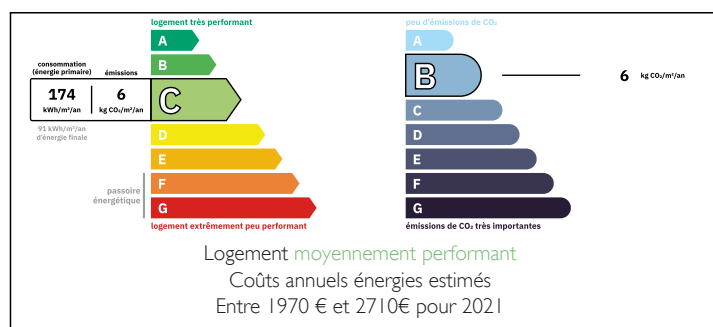
Ville:	Oradour-Fanais
Département:	Charente
Ch:	4
SdB:	1
Surface:	122 m ²
Terrain:	2246 m ²



RÉSUMÉ

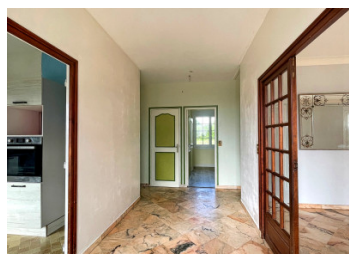
Laissez-vous séduire par cette confortable et spacieuse maison individuelle de 4 chambres, habitable de suite, offrant 122m² de surface habitable sur un terrain de 2246 m². Il s'agit d'une maison de plain-pied construite en 1979. Située au calme dans une campagne tranquille, à seulement 3 km d'un petit village accueillant avec épicerie/bar/station service. La ville médiévale de Confolens, à seulement 16 km possède de nombreux services et commodités Limoges est à seulement 45 minutes (56 km).

DPE



NB. Les prix cités font référence à des transactions en euros. Les fluctuations des taux de change ne sont pas de la responsabilité de l'agence ou de ceux qui la représentent. L'agence et ses représentants ne sont pas autorisés à faire ou donner des garanties relatives à la propriété. Ces indications ne font pas partie d'une offre ou d'un contrat et ne doivent pas être considérées comme des déclarations ou des représentations de faits, mais comme une représentation générale de la propriété. Toutes les superficies, les mesures ou les distances sont approximatives. Les textes, photographies et plans sont seulement donnés à titre indicatif et ne sont pas nécessairement complets. Leggett n'a pas testé tous les services, équipements ou installations et ne peut donc pas en garantir les spécificités.

Les informations pour les achats hors-plan sont donnés à titre indicatif seulement. La finition de la propriété peut varier. Les acheteurs sont invités à engager un spécialiste pour vérifier les plans et les spécifications énoncées dans leur contrat d'achat avec le promoteur.



DESCRIPTION

Le hall d'entrée lumineux mène à une cuisine équipée (13 m²) avec carrelage au sol et une porte-fenêtre. De l'autre côté du hall d'entrée se trouve un grand salon/salle à manger (35 m²) avec sol en marbre et une cheminée. Cette pièce est très lumineuse grâce à ses deux portes-fenêtres. Un couloir mène aux 4 chambres (10,5 10,5 12 et 13 m²), toutes avec des placards encastrés et du sol stratifié. Salle d'eau avec douche à l'italienne (4,5 m²) avec WC séparé.

Chauffage électrique avec radiateurs récents. Fosse septique installée en 2019. Système de déshumidification et fenêtres et porte d'entrée en PVC double vitrage.

A l'extérieur, il y a une cour gravillonnée à l'avant avec des haies en bordure de route et un jardin autour de la maison.

TAXES LOCALES

Taxe habitation: EUR

Les informations sur les risques auxquels ce bien est exposé sont disponibles sur le site Géorisques : <https://www.georisques.gouv.fr>

NOTES