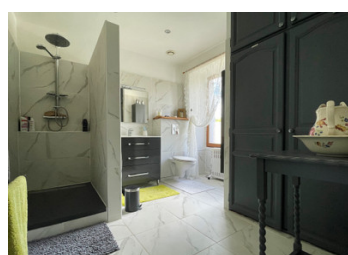
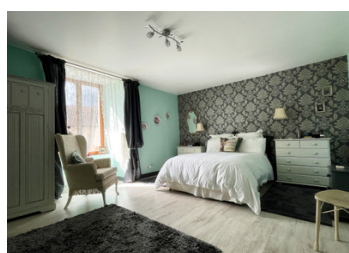


Charmante maison de 4 chambres avec gîte indépendant d'une chambre, grange, dépendances et jardin.



INFORMATION

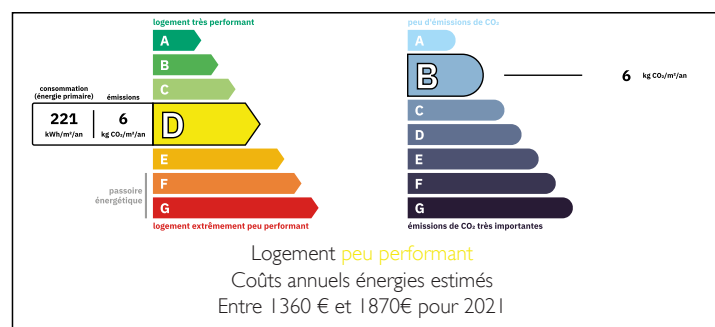
Ville:	Saint-Martial-sur-Isop
Département:	Haute-Vienne
Ch:	4
SdB:	4
Surface:	180 m ²
Terrain:	2272 m ²



RÉSUMÉ

Cette charmante maison offrant 145 m² d'espace habitable dans la maison principale de 3/4 chambres et 35 m² dans le gîte indépendant d'une chambre a été rénovée pour créer à la fois une maison confortable et une source potentielle de revenus grâce au petit gîte indépendant. Elle est accompagnée d'un charmant jardin (1697 m²) et se situe dans un petit village animé au milieu d'une campagne tranquille, légèrement vallonnée, à une courte distance de deux petits villages offrant tous les services de proximité (épicerie, bar/restaurant, boulangerie, banque etc). Il y a un petit bar/café très apprécié qui organise plusieurs événements à 1 km juste à l'extérieur du village. La ville de Bellac (20 km) propose plusieurs restaurants et bars ainsi qu'une sélection de magasins et de services et bénéficie également de liaisons ferroviaires vers Limoges et Poitiers. Une...

DPE



NB. Les prix cités font référence à des transactions en euros. Les fluctuations des taux de change ne sont pas de la responsabilité de l'agence ou de ceux qui la représentent. L'agence et ses représentants ne sont pas autorisés à faire ou donner des garanties relatives à la propriété. Ces indications ne font pas partie d'une offre ou d'un contrat et ne doivent pas être considérées comme des déclarations ou des représentations de faits, mais comme une représentation générale de la propriété. Toutes les superficies, les mesures ou les distances sont approximatives. Les textes, photographies et plans sont seulement donnés à titre indicatif et ne sont pas nécessairement complets. Leggett n'a pas testé tous les services, équipements ou installations et ne peut donc pas en garantir les spécificités.

Les informations pour les achats hors-plan sont donnés à titre indicatif seulement. La finition de la propriété peut varier. Les acheteurs sont invités à engager un spécialiste pour vérifier les plans et les spécifications énoncées dans leur contrat d'achat avec le promoteur.



DESCRIPTION

La configuration est la suivante :

Maison principale.

Cuisine entièrement équipée (27 m²) avec poêle à bois GODIN.

Salon confortable (24 m²) avec poêle à bois.

Depuis la cuisine, une porte s'ouvre sur un escalier qui donne accès à la première chambre (16 m²) avec sa salle d'eau attenante (6,5 m²).

Depuis le salon, une porte donne accès à un vestibule (8,5 m²) où se trouvent les toilettes du rez-de-chaussée et un escalier qui donne accès à la deuxième chambre (20 m²) et à sa salle d'eau attenante (6 m²). Un escalier donne accès à la troisième chambre (31 m²) avec sa salle de bain attenante. Une porte donne accès à une autre pièce qui est actuellement utilisée comme bureau/ pièce de loisirs (29 m²) mais qui peut aussi faire office d'une quatrième chambre.

Gîte indépendant (35 m²)

Entrée (2,7 m²)

Salle d'eau (2,5 m²)

Pièce principale (12 m²)

A l'étage. Chambre (18 m²)

Première dépendance (13,5 m²)

Deuxième dépendance (40 m²)

Grange (98 m²)

Très beau jardin privé (1697 m²) avec vue sur la campagne.

Les informations sur les risques auxquels ce bien est exposé sont disponibles sur le site Géorisques : <https://www.georisques.gouv.fr>

TAXES LOCALES

Taxe habitation: EUR

NOTES