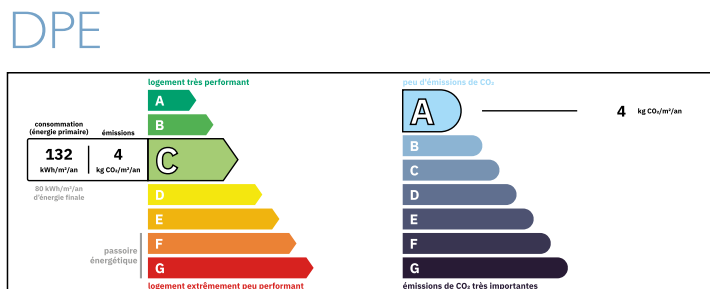
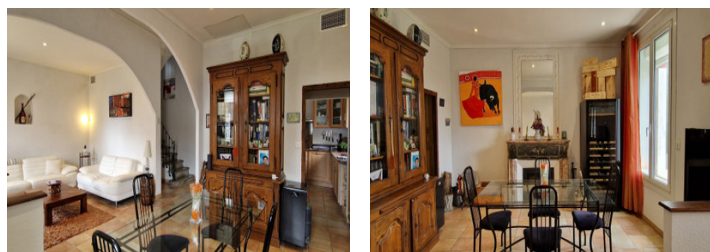


Maison de village T4 avec 2 sdb, superbe annexe à vivre, grand garage, vaste cuisine d'été, parking et jardin.



INFORMATION

Ville:	Quarante
Département:	Hérault
Ch:	4
SdB:	3
Surface:	220 m ²
Terrain:	557 m ²

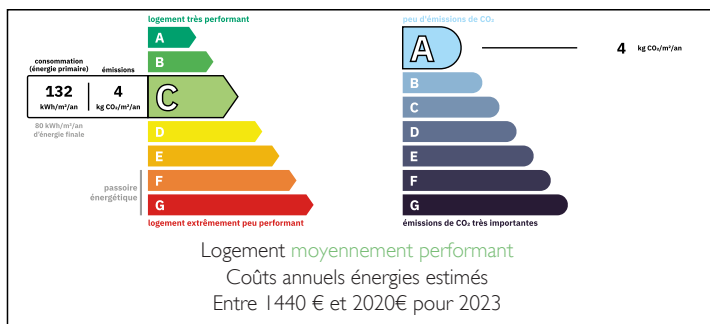


RÉSUMÉ

Une belle maison de famille bâtie au début du 20e siècle, sur un terrain facile d'entretien, entouré de murs en pierre et de haies, avec des portes d'entrée électriques, le jardin autour de la maison étant séparé de l'aire de stationnement.

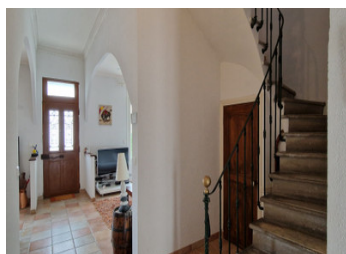
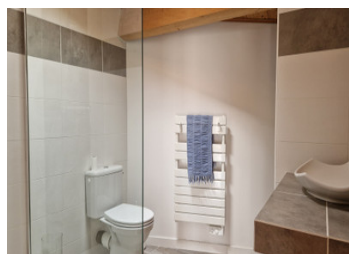
Derrière la maison se trouvent la superbe cuisine d'été, l'annexe récemment rénovée, avec au rez-de-chaussée un espace de vie ou de fête, et au premier étage un espace de nuit avec une élégante douche à l'italienne ; et la vaste grange en pierre qui sert de garage, avec la structure en place pour utilisation au premier étage ainsi qu'au rez-de-chaussée..

DPE



NB. Les prix cités font référence à des transactions en euros. Les fluctuations des taux de change ne sont pas de la responsabilité de l'agence ou de ceux qui la représentent. L'agence et ses représentants ne sont pas autorisés à faire ou donner des garanties relatives à la propriété. Ces indications ne font pas partie d'une offre ou d'un contrat et ne doivent pas être considérées comme des déclarations ou des représentations de faits, mais comme une représentation générale de la propriété. Toutes les superficies, les mesures ou les distances sont approximatives. Les textes, photographies et plans sont seulement donnés à titre indicatif et ne sont pas nécessairement complets. Leggett n'a pas testé tous les services, équipements ou installations et ne peut donc pas en garantir les spécificités.

Les informations pour les achats hors-plan sont donnés à titre indicatif seulement. La finition de la propriété peut varier. Les acheteurs sont invités à engager un spécialiste pour vérifier les plans et les spécifications énoncées dans leur contrat d'achat avec le promoteur.



DESCRIPTION

Proche au centre village, et avec une épicerie à 20m, Cette propriété dispose de son propre parking privé clôturé, ainsi que d'un garage de 80m² ; elle dispose également d'un jardin clos où les enfants et animaux seront en sécurité, à côté de la maison.

Le hall d'entrée, accessible par une véranda, mène au salon/salle à manger de 30m² orienté sud-ouest, avec ses arcs décoratifs délimitant les deux espaces, ainsi qu'à la cuisine, avec ses meubles de qualité en châtaigner, et plans de travail et évier en granit ; et à la buanderie.

Le bel escalier d'origine en pierre d'Armissan avec balustres en fer forgé monte au premier étage, où se trouvent deux chambres doubles, un dressing spacieux, une grande salle de bain et de douche avec deux lavabos et un WC séparé, ainsi que deux autres dressing ou espace de rangement. Le palier central est doté de doubles portes vitrées qui s'ouvrent sur un balcon avec balustrades, face au sud-ouest.

L'escalier continue jusqu'au dernier étage, où se trouve un bureau/chambre à coucher dans les combles, avec sa propre salle de douche et ses placards.

Derrière la maison se trouve la grande cuisine d'été (40m²) avec un évier, des plans de travail, un très grand barbecue, des rangements et beaucoup d'espace pour que les invités puissent circuler dans l'espace ouvert ou couvert.

Depuis le parking, on accède à deux autres bâtiments. La magnifique annexe résidentielle, de 100m² sur deux étages, qui est un autre espace de fête avec une...

TAXES LOCALES

Taxe foncière: 1071 EUR

Taxe habitation: EUR

NOTES