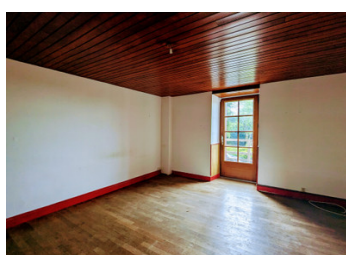
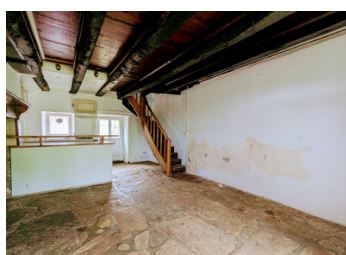
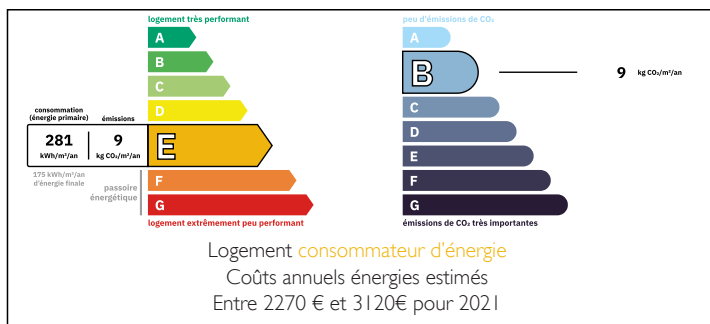


Maison de centre village à rénover à Jumilhac-le-Grand, avec jardin de la cour et terrain.



DPE



INFORMATION

Ville:	Jumilhac-le-Grand
Département:	Dordogne
Ch:	3
SdB:	1
Surface:	71 m2
Terrain:	1578 m2

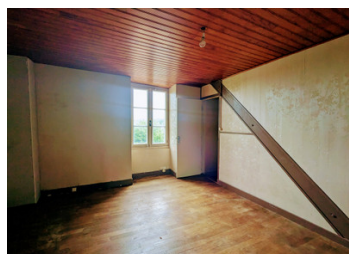
RÉSUMÉ

Cette propriété atypique de style maison de ville est située près du centre de Jumilhac-le-Grand, à quelques mètres d'une boulangerie. Compacte, elle est répartie sur trois niveaux et nécessite une rénovation complète. L'agencement propose une cuisine-salle à manger au rez-de-chaussée, un salon avec balcon ensoleillé au 1er étage et une, voire deux, chambres au 2e étage. Un grenier aménageable est également disponible. À l'arrière de la propriété, un espace clôturé et arboré abrite des clapiers pour petits animaux. Ceux-ci pourraient facilement être retirés pour créer un jardin intérieur. Un portail dans la clôture mène à un petit champ d'environ 1 350 m² offrant une jolie vue sur la campagne vallonnée et un vaste espace de détente ou un potager.

Nichée dans la campagne de la Dordogne, Jumilhac-le-Grand est surtout connue pour son magnifique château datant du Moyen Âge. Une

NB. Les prix cités font référence à des transactions en euros. Les fluctuations des taux de change ne sont pas de la responsabilité de l'agence ou de ceux qui la représentent. L'agence et ses représentants ne sont pas autorisés à faire ou donner des garanties relatives à la propriété. Ces indications ne font pas partie d'une offre ou d'un contrat et ne doivent pas être considérées comme des déclarations ou des représentations de faits, mais comme une représentation générale de la propriété. Toutes les superficies, les mesures ou les distances sont approximatives. Les textes, photographies et plans sont seulement donnés à titre indicatif et ne sont pas nécessairement complets. Leggett n'a pas testé tous les services, équipements ou installations et ne peut donc pas en garantir les spécificités.

Les informations pour les achats hors-plan sont donnés à titre indicatif seulement. La finition de la propriété peut varier. Les acheteurs sont invités à engager un spécialiste pour vérifier les plans et les spécifications énoncées dans leur contrat d'achat avec le promoteur.



DESCRIPTION

Cette propriété atypique, de style maison de ville, est située près du centre de Jumilhac-le-Grand, à quelques mètres d'une boulangerie. Compacte, elle est répartie sur trois niveaux et nécessite une rénovation complète. L'agencement propose une cuisine-salle à manger au rez-de-chaussée, un salon avec balcon ensoleillé au 1er étage et une, voire deux, chambres au 2e étage. Un grenier aménageable est également disponible. À l'arrière de la propriété, un espace clôturé et arboré abrite des clapiers pour petits animaux. Ceux-ci pourraient facilement être retirés pour créer une cour-jardin. Un portail dans la clôture mène à un petit champ d'environ 1 350 m² offrant une jolie vue sur la campagne vallonnée et un vaste espace de détente ou de potager.

Nichée dans la campagne de la Dordogne, Jumilhac-le-Grand est surtout connue pour son magnifique château datant du Moyen Âge. Une destination paisible pour tous ceux qui souhaitent découvrir la France rurale authentique.

CUISINE / SALLE À MANGER (6,3 x 4,1 = 25,8 m²)
Cette pièce occupe toute la surface du logement H1. Elle présente un sol en pierre ancienne, une grande cheminée traditionnelle et un poêle à bois. Un coin cuisine de 2,2 m x 3,3 m se trouve derrière un bar. Un escalier mène au premier étage.

PREMIER ÉTAGE

En haut de l'escalier, un couloir dessert une salle d'eau et un séjour avec une porte donnant sur un balcon ensoleillé. Le couloir abrite également un petit espace de service comprenant un plan de travail avec des placards au-dessus et en dessous...

TAXES LOCALES

Taxe habitation: EUR

NOTES