

Hérault: Près de Courniou, superbe maison de hameau en pierre bien rénovée avec terrain garage et piscine



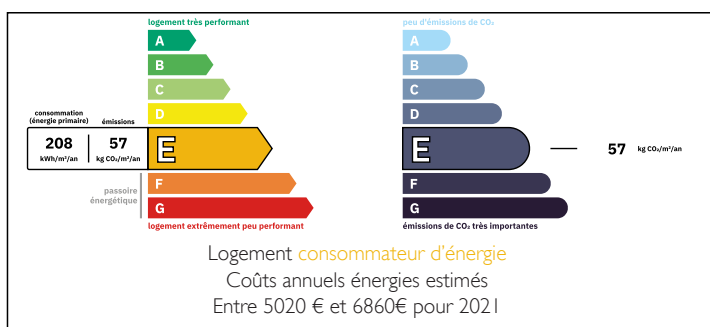
INFORMATION

Ville:	Courniou
Département:	Hérault
Ch:	4
SdB:	2
Surface:	212 m ²
Terrain:	1744 m ²

RÉSUMÉ

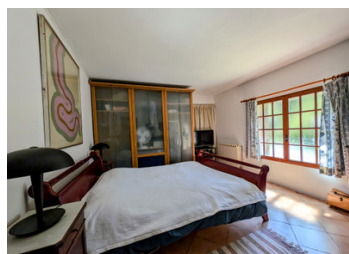
Entre Méditerranée et Atlantique, au cœur du Parc Naturel Régional du Haut Languedoc, Courniou est un village de 600 âmes posé sur un massif calcaire, cette maison fait partie des 9 hameaux de la commune. Très bien exposée et au calme elle a l'architecture typique des maisons de bourgs du sud de la France. D'une surface habitable de 200 m² elle se déploie sur 2 niveaux. Cette maison a une âme, elle a été superbement rénovée tous les détails d'origine et volumes ont été mis en valeur et sublimes, de façon à ce qu'elle soit vraiment unique ! Sa pièce à vivre centrale, véritable pièce de réception de 70m² d'une hauteur incroyable de 7,58m est unique et singulière ! Avec ses terrasses bien à l'abri, terrains attenants de...

DPE



NB. Les prix cités font référence à des transactions en euros. Les fluctuations des taux de change ne sont pas de la responsabilité de l'agence ou de ceux qui la représentent. L'agence et ses représentants ne sont pas autorisés à faire ou donner des garanties relatives à la propriété. Ces indications ne font pas partie d'une offre ou d'un contrat et ne doivent pas être considérées comme des déclarations ou des représentations de faits, mais comme une représentation générale de la propriété. Toutes les superficies, les mesures ou les distances sont approximatives. Les textes, photographies et plans sont seulement donnés à titre indicatif et ne sont pas nécessairement complets. Leggett n'a pas testé tous les services, équipements ou installations et ne peut donc pas en garantir les spécificités.

Les informations pour les achats hors-plan sont donnés à titre indicatif seulement. La finition de la propriété peut varier. Les acheteurs sont invités à engager un spécialiste pour vérifier les plans et les spécifications énoncées dans leur contrat d'achat avec le promoteur.



DESCRIPTION

Vous pourrez même songer à aménager un ou deux petits gîtes , superbe non ?

Un havre de paix dans ce coin d'Occitanie ou les biens sont vraiment très recherchés!

Débutons la visite, les yeux émerveillés d'avoir découvert cette pépite au creux de de hameau pittoresque ! En effet , le charme de la pierre n'a pas son pareil , tout simplement magique !

Après avoir gravi les marches du bel escalier en pierre et s'être laissé charmé, par le jardin en terrasse et ses multiples coins détente, nous arrivons sur le seuil de la maison et sa terrasse.

Dès que nous en franchissons le seuil , nous pouvons apprécier la rénovation de style campagne chic comme on aime ! C'est si beau !

Un couloir dessert tout d'abord une cuisine traditionnelle de 15m² avec sol en dalle , escalier et mezzanine qui est un des moyens d'accéder à la partie nuit . Depuis la cuisine on peut également rejoindre la grande pièce de réception , tout est communicant ici!

De retour dans le couloir , on découvre un belle salle à manger de 23m² avec ses 3 ouvertures laissant entrer une belle lumière naturelle , dans son prolongement un salon bibliothèque de 18m² très cosy avec son poêle à bois et en enfilade pour le bonheur de tous, une chambre de 16m² et sa salle de bain en suite , un vrai bonus sur ce rez-de-chaussée .

L'ancienne bergerie pièce de...

TAXES LOCALES

Taxe foncière: 327 EUR

Taxe habitation: EUR

NOTES