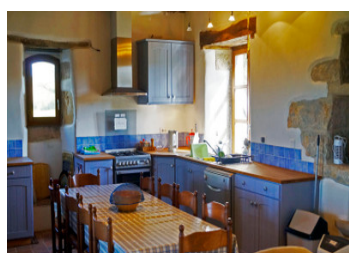


Ferme traditionnelle de style quercynois avec 5 chambres et de belles vues



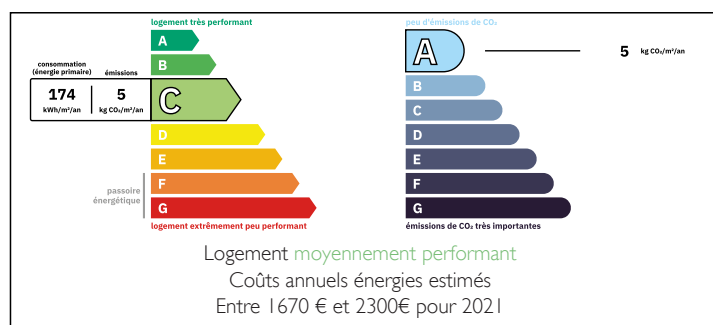
INFORMATION

Ville:	Puylagarde
Département:	Tarn-et-Garonne
Ch:	5
SdB:	2
Surface:	127 m ²
Terrain:	13523 m ²

RÉSUMÉ

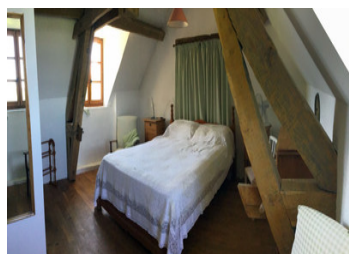
Voici une belle opportunité d'acquérir une maison traditionnelle de style quercynois ! Répartie sur trois étages, cette belle propriété comprend cinq chambres, une grande cuisine/salle à manger et deux salles de bains. Imaginez que vous passiez vos journées à vous prélasser au bord de la magnifique piscine extérieure ou à faire un plongeon dans le pool house ! La maison offre une vue imprenable sur la magnifique campagne environnante !

DPE



NB. Les prix cités font référence à des transactions en euros. Les fluctuations des taux de change ne sont pas de la responsabilité de l'agence ou de ceux qui la représentent. L'agence et ses représentants ne sont pas autorisés à faire ou donner des garanties relatives à la propriété. Ces indications ne font pas partie d'une offre ou d'un contrat et ne doivent pas être considérées comme des déclarations ou des représentations de faits, mais comme une représentation générale de la propriété. Toutes les superficies, les mesures ou les distances sont approximatives. Les textes, photographies et plans sont seulement donnés à titre indicatif et ne sont pas nécessairement complets. Leggett n'a pas testé tous les services, équipements ou installations et ne peut donc pas en garantir les spécificités.

Les informations pour les achats hors-plan sont donnés à titre indicatif seulement. La finition de la propriété peut varier. Les acheteurs sont invités à engager un spécialiste pour vérifier les plans et les spécifications énoncées dans leur contrat d'achat avec le promoteur.



DESCRIPTION

La maison est située en retrait d'environ 50 mètres du chemin d'accès. Elle est située sur un terrain tranquille au milieu de terres agricoles. La maison est de style traditionnel avec un escalier menant à la zone de vie principale. L'entrée principale s'ouvre sur un hall d'entrée (4,6 m²) qui comprend des volées d'escaliers menant au premier étage et au rez-de-chaussée inférieure.

Au rez-de-chaussée, le hall d'entrée mène également à la cuisine/salle à manger (36,5 m²). La pièce possède une grande cheminée traditionnelle à l'une de ses extrémités. La cuisine est entièrement équipée d'éléments muraux et d'éléments posés au sol. Le sol est carrelé.

Une porte à côté de la cheminée mène à l'agréable salon (19,4 m²). A l'extrémité, une porte-fenêtre s'ouvre sur un balcon qui offre une vue magnifique sur la campagne environnante. Cette pièce est également carrelée et le sol bénéficie d'un chauffage au sol par pompe à chaleur.

Le rez-de-chaussée inférieur a été créé à partir de la cave traditionnelle du Quercy.

Il comprend maintenant la chambre 1 (12,7 m²), la chambre 2 (19,3 m²), une salle de bains (6 m²), des toilettes et une buanderie (4,4 m²) qui abrite l'équipement de la pompe à chaleur à source d'air. Les pièces sont entièrement carrelées et disposent également d'un chauffage par le sol.

Au premier étage se trouvent trois autres chambres.
Chambre 3 (11,3m² brut, 4m² habitable)
Chambre 4 (7,5 m², 4,9m² habitable)
Chambre principale (15,4 m²), avec salle de douche attenante (4,4m²)
Salle de bain familiale (4.4m²)
Tous les sols à...

TAXES LOCALES

Taxe foncière: 1567 EUR

Taxe habitation: EUR

NOTES