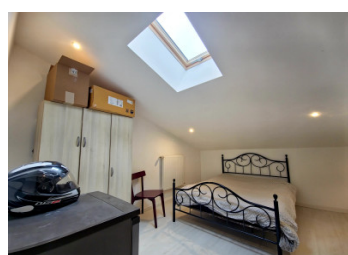
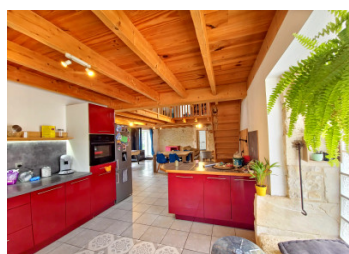
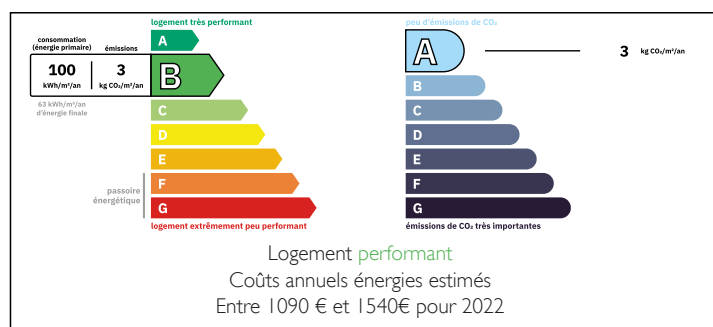


Saint Sauveur d'Aunis, maison en pierre 139 m , 5 chambres, terrain clos, terrasse et places de stationnement



DPE



INFORMATION

Ville:	Saint-Sauveur-d'Aunis
Département:	Charente-Maritime
Ch:	5
SdB:	2
Surface:	139 m ²
Terrain:	240 m ²

RÉSUMÉ

Je vous propose cette propriété rénovée en 2016, elle est située au centre de la commune de Saint Sauveur d'Aunis, une commune avec commerces et services de proximité accessibles à pieds notamment : boulangerie, pâtisserie, charcuterie, épicerie, banque, coiffeur, restaurants, écoles maternelle et élémentaire, pharmacie, médecin...

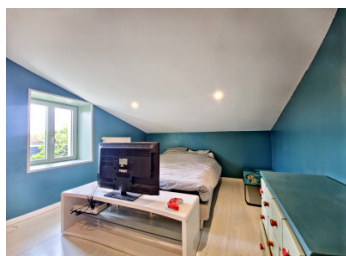
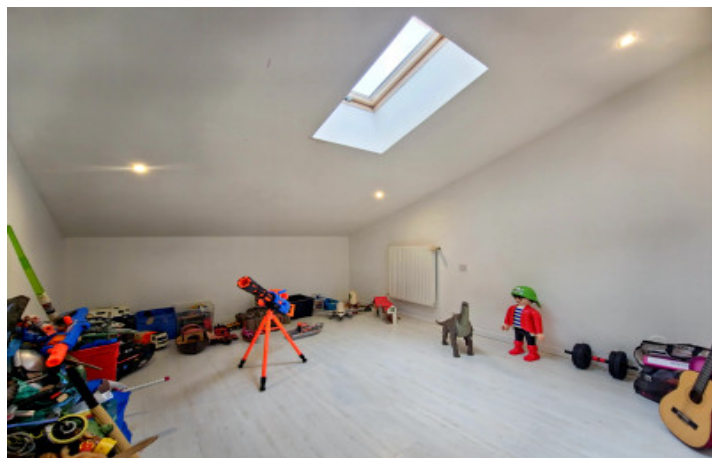
Idéalement située à 4 km du centre commercial de Ferrières d'Aunis, 15 min de Surgères (gare TGV), 25 km de la Rochelle (gare TGV, aéroport).

La maison comprend :

Au rez-de-chaussée : un pièce de vie avec séjour équipé d'un pôle à bois et une cuisine ouverte, une suite parentale avec chambre climatisée et placards, salle de bain avec baignoire, douche à l'italienne et WC, une buanderie et un WC.

NB. Les prix cités font référence à des transactions en euros. Les fluctuations des taux de change ne sont pas de la responsabilité de l'agence ou de ceux qui la représentent. L'agence et ses représentants ne sont pas autorisés à faire ou donner des garanties relatives à la propriété. Ces indications ne font pas partie d'une offre ou d'un contrat et ne doivent pas être considérées comme des déclarations ou des représentations de faits, mais comme une représentation générale de la propriété. Toutes les superficies, les mesures ou les distances sont approximatives. Les textes, photographies et plans sont seulement donnés à titre indicatif et ne sont pas nécessairement complets. Leggett n'a pas testé tous les services, équipements ou installations et ne peut donc pas en garantir les spécificités.

Les informations pour les achats hors-plan sont donnés à titre indicatif seulement. La finition de la propriété peut varier. Les acheteurs sont invités à engager un spécialiste pour vérifier les plans et les spécifications énoncées dans leur contrat d'achat avec le promoteur.



DESCRIPTION

Surface approximatives exprimée en m² :

pièce de vie : 50

cuisine : 13

suite parentale : 20

cellier : 6.50

WC : 1

chambres : 12/12/12/13.50

salle de bain : 6.40

* chauffage central pompe à chaleur Atlantic (rez de chaussée : au sol, à l'étage radiateurs acier)

* fibre connectable

* assainissement collectif (tout à l'égout)

* DPE en cours

* prises RJ45 et TV dans chaque chambre

TAXES LOCALES

Taxe foncière: **993 EUR**

Taxe habitation: **EUR**

Les informations sur les risques auxquels ce bien est exposé sont disponibles sur le site Géorisques : <https://www.georisques.gouv.fr>

NOTES