

Charmante Maison de Campagne avec Potentiel Locatif et Dépendances avec toute le meublier inclus



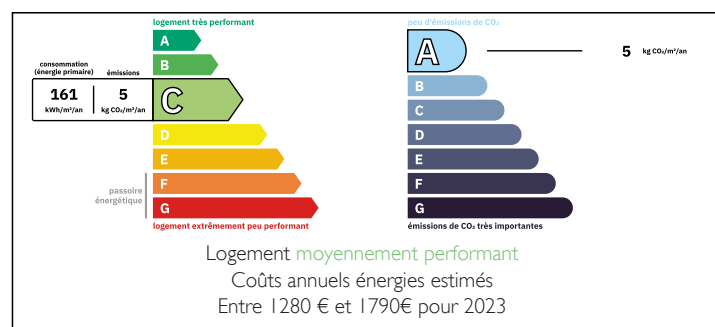
INFORMATION

Ville:	Cussac
Département:	Haute-Vienne
Ch:	3
SdB:	3
Surface:	130 m ²
Terrain:	2429 m ²

RÉSUMÉ

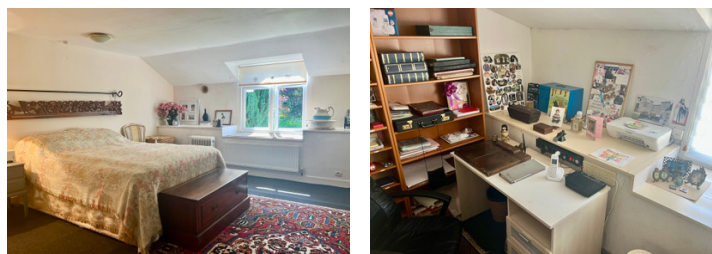
Située à l'extrémité d'un hameau paisible dans la magnifique campagne de la Dordogne, cette ravissante maison en pierre de 3 chambres allie confort, caractère et espace — idéale pour ceux qui recherchent un mode de vie tranquille avec des prestations modernes et un potentiel de revenus.

DPE



NB. Les prix cités font référence à des transactions en euros. Les fluctuations des taux de change ne sont pas de la responsabilité de l'agence ou de ceux qui la représentent. L'agence et ses représentants ne sont pas autorisés à faire ou donner des garanties relatives à la propriété. Ces indications ne font pas partie d'une offre ou d'un contrat et ne doivent pas être considérées comme des déclarations ou des représentations de faits, mais comme une représentation générale de la propriété. Toutes les superficies, les mesures ou les distances sont approximatives. Les textes, photographies et plans sont seulement donnés à titre indicatif et ne sont pas nécessairement complets. Leggett n'a pas testé tous les services, équipements ou installations et ne peut donc pas en garantir les spécificités.

Les informations pour les achats hors-plan sont donnés à titre indicatif seulement. La finition de la propriété peut varier. Les acheteurs sont invités à engager un spécialiste pour vérifier les plans et les spécifications énoncées dans leur contrat d'achat avec le promoteur.



DESCRIPTION

Le salon chaleureux, véritable cœur de la maison, offre une atmosphère cosy, parfait pour se détendre au coin du feu. Une salle à manger accueillante avec un poêle à bois Godin complète les pièces de vie, idéale pour les repas en famille ou entre amis. La maison est entièrement dotée de double vitrage, équipée d'une pompe à chaleur, et bénéficie de panneaux solaires pour l'eau chaude sur le toit, garantissant une grande efficacité énergétique tout au long de l'année.

La maison principale offre trois chambres confortables et deux salles d'eau, parfaites pour une vie de famille ou pour recevoir des invités. En rez-de-jardin, un studio indépendant avec son entrée privée offre un excellent potentiel de revenus locatifs ou un hébergement agréable pour la famille et les amis. Adjacent au studio se trouvent une grande buanderie et un espace de stockage très pratique.

À l'extérieur, la propriété dispose d'un grand jardin privé avec des arbres matures, idéal pour se détendre ou cultiver un potager. Deux champs attenants offrent du terrain supplémentaire, parfaits pour des animaux ou des projets de loisir. Une grande grange indépendante peut accueillir un camping-car, et un atelier permet de bricoler ou de développer une activité artisanale. Le toit de la grange est équipé de panneaux solaires générant un revenu, ajoutant un véritable avantage économique.

Située au bout d'un joli hameau, la propriété est entourée par la nature avec de nombreuses balades en forêt accessibles directement depuis la maison, offrant un cadre rural paisible sans...

TAXES LOCALES

Taxe habitation: EUR

NOTES