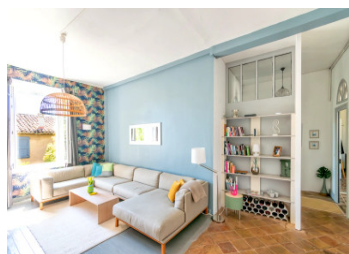
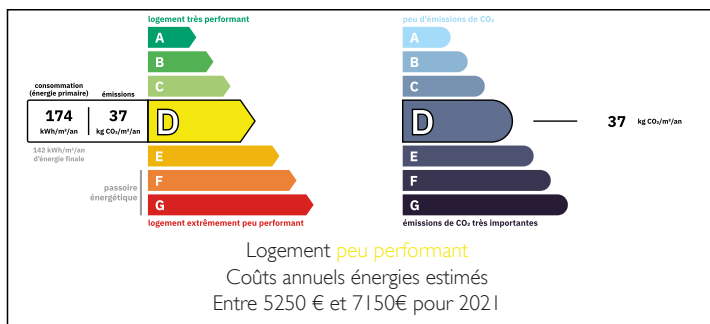


Élégante Maison de Maître du XIXe avec Chambres d'Hôtes au Cœur du Minervois - Olonzac



DPE



INFORMATION

Ville:	Olonzac
Département:	Hérault
Ch:	8
SdB:	6
Surface:	497 m ²
Terrain:	132 m ²

RÉSUMÉ

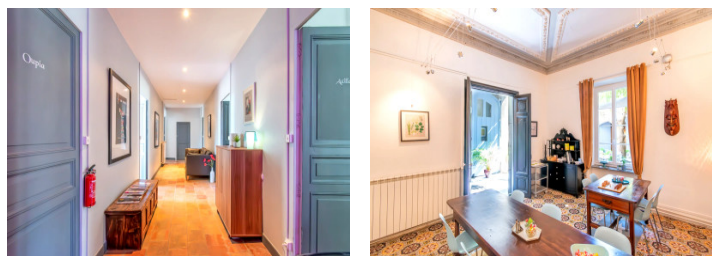
Plongez dans le charme du XIXe siècle avec cette superbe Maison de Maître de 497 m², anciennement liée au domaine viticole Eloi Merle, au cœur d'Olonzac dans le Minervois. Rénovée avec goût, elle comprend un appartement privé de 3 chambres, 5 suites en chambres d'hôtes (toutes avec salle d'eau), ainsi que de vastes espaces pour événements ou projets créatifs. Vous trouverez une entrée majestueuse, un salon élégant, une cour méditerranéenne (132 m²) et une salle de réception de 80 m². Le caractère ancien se marie parfaitement au confort moderne : climatisation réversible, chauffage central...

À deux pas du Canal du Midi, à proximité de Carcassonne, Narbonne et des plages, cette demeure est idéale comme résidence familiale, maison d'hôtes ou lieu d'accueil.

Contactez-nous pour plus d'informations ou pour

NB. Les prix cités font référence à des transactions en euros. Les fluctuations des taux de change ne sont pas de la responsabilité de l'agence ou de ceux qui la représentent. L'agence et ses représentants ne sont pas autorisés à faire ou donner des garanties relatives à la propriété. Ces indications ne font pas partie d'une offre ou d'un contrat et ne doivent pas être considérées comme des déclarations ou des représentations de faits, mais comme une représentation générale de la propriété. Toutes les superficies, les mesures ou les distances sont approximatives. Les textes, photographies et plans sont seulement donnés à titre indicatif et ne sont pas nécessairement complets. Leggett n'a pas testé tous les services, équipements ou installations et ne peut donc pas en garantir les spécificités.

Les informations pour les achats hors-plan sont donnés à titre indicatif seulement. La finition de la propriété peut varier. Les acheteurs sont invités à engager un spécialiste pour vérifier les plans et les spécifications énoncées dans leur contrat d'achat avec le promoteur.



DESCRIPTION

Élégante Maison de Maître du XIXe Siècle avec Potentiel de Chambres d'Hôtes au Cœur du Minervois

Découvrez tout le charme intemporel du sud de la France avec cette splendide Maison de Maître datant de 1800, autrefois partie intégrante du prestigieux domaine viticole Eloi Merle. Située dans le dynamique village d'Olonzac, cette demeure restaurée avec soin vous invite à écrire un nouveau chapitre, entre histoire, art de vivre et opportunités.

Autrefois louée aux ouvriers viticoles du domaine, la maison s'étend aujourd'hui sur plus de 497 m² habitables répartis sur trois niveaux. Parfaite comme résidence familiale, maison d'hôtes ou lieu pour événements culturels et gastronomiques, elle mêle authenticité et confort moderne.

Rez-de-chaussée – Accueil chaleureux & potentiel événementiel

Dès l'entrée, une majestueuse entrée de 39 m² vous accueille avec ses plafonds décorés et son bar convivial. Un bureau de 25 m², une salle de rangement de 19 m², une salle à manger de 22 m², et une cuisine de 20 m² avec cheminée en fonctionnement complètent l'espace.

Des grandes portes vitrées s'ouvrent sur un jardin intérieur de 132 m², véritable havre de paix orné de bambous, rosiers, et coins intimes pour savourer un verre de vin ou lire au soleil.

À l'arrière, une salle de réception de 80 m² avec plafond cathédrale vous offre un espace exceptionnel pour des dîners, ateliers, mariages ou expositions. Une mezzanine de 112 m² peut être aménagée. À côté, un atelier de 33 m² permet de rangement ou des activités créatives.

TAXES LOCALES

Taxe foncière: 1578 EUR

Taxe habitation: EUR

NOTES