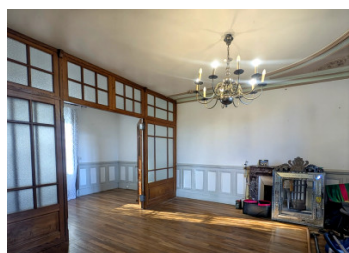


Maison de village avec beau jardin et grange attenante



INFORMATION

Ville:	Bussière-Galant
Département:	Haute-Vienne
Ch:	4
SdB:	1
Surface:	120 m ²
Terrain:	614 m ²

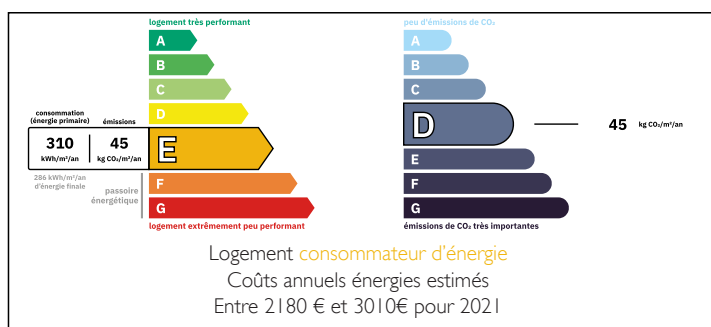
RÉSUMÉ

Cette grande maison de village dispose d'un beau jardin et offre un excellent potentiel après quelques travaux de modernisation.

Elle est idéalement située à distance de marche de plusieurs commerces, dont une pharmacie, une boulangerie et un bar-restaurant.

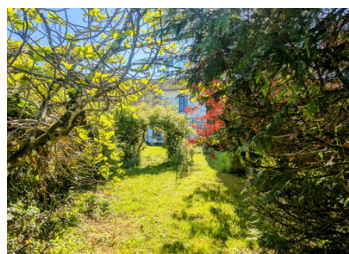
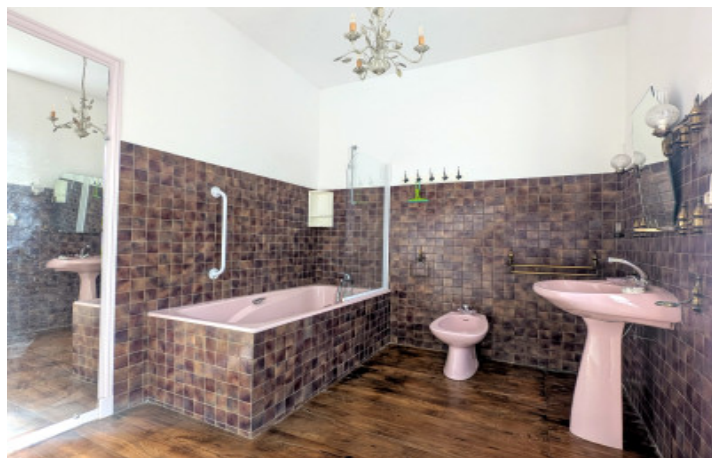
Une gare se trouve également à proximité.

DPE



NB. Les prix cités font référence à des transactions en euros. Les fluctuations des taux de change ne sont pas de la responsabilité de l'agence ou de ceux qui la représentent. L'agence et ses représentants ne sont pas autorisés à faire ou donner des garanties relatives à la propriété. Ces indications ne font pas partie d'une offre ou d'un contrat et ne doivent pas être considérées comme des déclarations ou des représentations de faits, mais comme une représentation générale de la propriété. Toutes les superficies, les mesures ou les distances sont approximatives. Les textes, photographies et plans sont seulement donnés à titre indicatif et ne sont pas nécessairement complets. Leggett n'a pas testé tous les services, équipements ou installations et ne peut donc pas en garantir les spécificités.

Les informations pour les achats hors-plan sont donnés à titre indicatif seulement. La finition de la propriété peut varier. Les acheteurs sont invités à engager un spécialiste pour vérifier les plans et les spécifications énoncées dans leur contrat d'achat avec le promoteur.



DESCRIPTION

Cette charmante maison de village se compose :
Au rez-de-chaussée : d'un entrée, d'une cuisine spacieuse, d'un salon lumineux, d'une salle de bains et d'un WC séparé.

À l'étage : quatre chambres et un WC supplémentaire.

Un grenier offrant un espace de rangement ou un potentiel d'aménagement, sous réserve des autorisations nécessaires.

Une grange attenante, idéale pour du stockage, un atelier ou un projet d'extension.

À l'extérieur, vous trouverez un jardin arboré et agréable, parfait pour se détendre ou recevoir, ainsi qu'un stationnement privé avec portail d'entrée.

La maison est équipée de volets roulants électriques côté rue, du chauffage central au gaz, et elle est raccordée au tout-à-l'égout.

TAXES LOCALES

Taxe foncière: 185 EUR

Taxe habitation: EUR

Les informations sur les risques auxquels ce bien est exposé sont disponibles sur le site Géorisques : <https://www.georisques.gouv.fr>

NOTES