

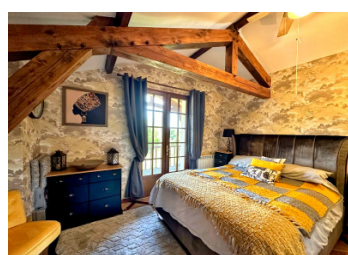
Propriété prête à emménager avec piscine, proche de la ville de Marciac célèbre pour son festival de Jazz.

EXCLUSIF



INFORMATION

| | |
|--------------|---------------------|
| Ville: | Marciac |
| Département: | Gers |
| Ch: | 4 |
| SdB: | 2 |
| Surface: | 142 m ² |
| Terrain: | 3030 m ² |



RÉSUMÉ

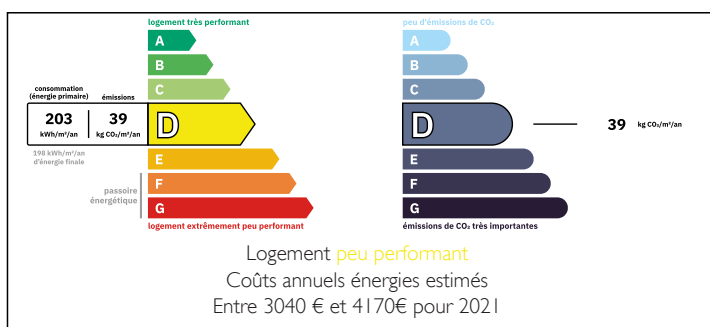
Située à l'orée d'un joli village et à une courte distance en voiture de Marciac, avec toutes les commodités, cette propriété indépendante de quatre chambres est prête à être habitée immédiatement. Idéale pour les familles ou comme somptueuse maison de vacances, elle dispose d'un nouveau revêtement de piscine et de terrasses offrant des vues fabuleuses sur la campagne et les terrains bien entretenus.

La propriété offre une flexibilité de vie puisque deux des chambres sont situées au rez-de-chaussée, de part et d'autre d'une salle de bains.

Le sous-sol avec garage est un grand espace de stockage supplémentaire, avec comme bonus un sauna dans une pièce où une porte donne un accès direct à la zone de la piscine.

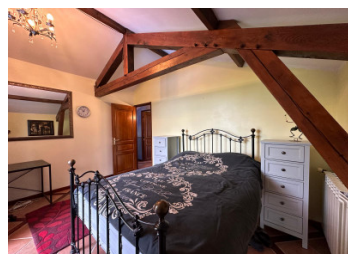
L'aéroport international de Tarbes-Lourdes (vols vers Paris, Londres Stansted, Milan-Bergame et bien d'autres destinations) est à 35 minutes. Toulouse, Bordeaux, Saint-Sébastien, les belles...

DPE



NB. Les prix cités font référence à des transactions en euros. Les fluctuations des taux de change ne sont pas de la responsabilité de l'agence ou de ceux qui la représentent. L'agence et ses représentants ne sont pas autorisés à faire ou donner des garanties relatives à la propriété. Ces indications ne font pas partie d'une offre ou d'un contrat et ne doivent pas être considérées comme des déclarations ou des représentations de faits, mais comme une représentation générale de la propriété. Toutes les superficies, les mesures ou les distances sont approximatives. Les textes, photographies et plans sont seulement donnés à titre indicatif et ne sont pas nécessairement complets. Leggett n'a pas testé tous les services, équipements ou installations et ne peut donc pas en garantir les spécificités.

Les informations pour les achats hors-plan sont donnés à titre indicatif seulement. La finition de la propriété peut varier. Les acheteurs sont invités à engager un spécialiste pour vérifier les plans et les spécifications énoncées dans leur contrat d'achat avec le promoteur.



TAXES LOCALES

Taxe habitation: EUR

NOTES

DESCRIPTION

La maison est chauffée par un chauffage central au gaz, et il y a un poêle à bois dans le salon.

La maison comprend :

REZ-DE-CHAUSSÉE

CUISINE 14,4 m², entièrement équipée avec comptoir en bois, dalle de douche, portes vers le salon et la salle à manger, sol carrelé.

SALON 36 m² avec 3 fenêtres et portes-fenêtres donnant sur la terrasse. Cette grande pièce dispose d'un poêle à bois, sol carrelé et porte vers la salle à manger.

SALLE À MANGER 23 m², sol carrelé et porte donnant sur la terrasse.

CHAMBRE 12 m² avec portes-fenêtres ouvrant sur la terrasse et une fenêtre.

SALLE DE BAIN 6,6 m², entièrement carrelée avec fenêtre, baignoire avec douche, double lavabo et meuble-lavabo.

CHAMBRE 14,5 m² avec sol en bois et fenêtre.

WC 3,5 m², sol carrelé et murs semi-carrelés avec fenêtre et lavabo avec meuble-vasque.

PREMIER ÉTAGE

CHAMBRE 12 m² avec de jolies poutres et des portes-fenêtres donnant sur une terrasse de 11 m² à l'avant de la maison.

SALLE DE BAIN avec douche fermée, lavabo avec meuble-vasque, radiateur sèche-serviettes et fenêtre.

CHAMBRE 14 m² avec sol carrelé, poutres apparentes et porte donnant sur le balcon arrière avec vue sur la piscine.

ACCÈS AU LOFT à gauche et à droite du palier (le côté droit est équipé d'un espace de rangement idéal pour une penderie supplémentaire).

SOUS-SOL

BUANDERIE 23m²

CAVE 10m²

SALLE DE SAUNA 15m²