

Maison d'habitation avec séjour et cuisine ouvert. 1 Chambre et Salle de bain. 2 studio indépendant et jardin



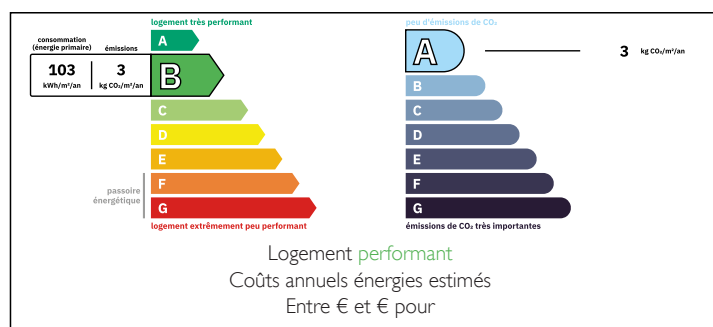
INFORMATION

Ville:	Molières-sur-Cèze
Département:	Gard
Ch:	3
SdB:	3
Surface:	150 m ²
Terrain:	1217 m ²

RÉSUMÉ

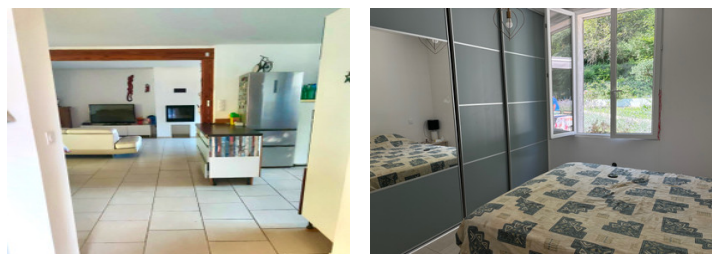
Maison de plain-pied avec grand salon et cuisine ouverte. 1 chambre et salle de bain. 2 studios indépendants et un beau jardin paysager dans une zone boisée très calme.

DPE



NB. Les prix cités font référence à des transactions en euros. Les fluctuations des taux de change ne sont pas de la responsabilité de l'agence ou de ceux qui la représentent. L'agence et ses représentants ne sont pas autorisés à faire ou donner des garanties relatives à la propriété. Ces indications ne font pas partie d'une offre ou d'un contrat et ne doivent pas être considérées comme des déclarations ou des représentations de faits, mais comme une représentation générale de la propriété. Toutes les superficies, les mesures ou les distances sont approximatives. Les textes, photographies et plans sont seulement donnés à titre indicatif et ne sont pas nécessairement complets. Leggett n'a pas testé tous les services, équipements ou installations et ne peut donc pas en garantir les spécificités.

Les informations pour les achats hors-plan sont donnés à titre indicatif seulement. La finition de la propriété peut varier. Les acheteurs sont invités à engager un spécialiste pour vérifier les plans et les spécifications énoncées dans leur contrat d'achat avec le promoteur.



DESCRIPTION

Cette maison de plain-pied dispose d'un espace de vie très spacieux et lumineux avec une cuisine ouverte. Un grand insert apporte la chaleur et le confort nécessaires pendant la saison froide. Un point culminant est prévu pour la période estivale. La grande cuisine ouverte est équipée de tous les comforts. Il y a également une grande chambre et une salle de bains. De grandes fenêtres coulissantes permettent d'accéder directement à la terrasse et au jardin depuis le salon.

La propriété comprend également 2 studios. Ils sont accessibles par une entrée ouverte et ont également un accès direct à la terrasse et au jardin.

De plus, vous pouvez profiter du grand jardin orienté au sud.

Les informations sur les risques auxquels ce bien est exposé sont disponibles sur le site Géorisques : <https://www.georisques.gouv.fr>

TAXES LOCALES

Taxe foncière: 1 600 EUR

Taxe habitation: EUR

NOTES