

Charmante maison en pierre avec trois chambres, garage, bois et petit hangar. Sur un terrain de 3 380 m

EXCLUSIF



## INFORMATION

Ville:	Bourbriac
Département:	Côtes-d'Armor
Ch:	3
SdB:	1
Surface:	88 m <sup>2</sup>
Terrain:	3860 m <sup>2</sup>

## RÉSUMÉ

Située dans un hameau paisible en périphérie du village de Bourbriac, cette propriété de caractère offre un hébergement spacieux sur deux niveaux, avec des caractéristiques d'origine préservées..

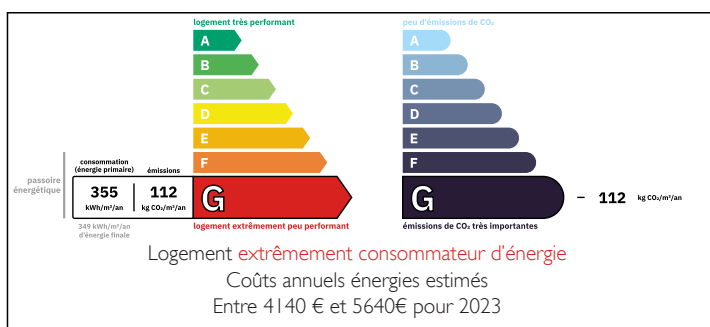
Au rez-de-chaussée, vous trouverez une entrée, une cuisine aménagée avec coin repas, un grand salon avec cheminée, une salle d'eau, un WC séparé et une buanderie. À l'étage, il y a trois chambres doubles ainsi qu'un WC avec un lavabo.

En face de la maison se trouve un grand garage/atelier sur deux niveaux. À l'arrière, un jardin supplémentaire avec une dépendance et un sentier menant à un bois privé.

La propriété bénéficie du double vitrage, d'un chauffage central au fioul et d'une cheminée ouverte.

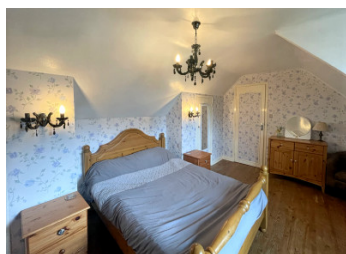
La maison est située à quelques minutes en voiture

## DPE



NB. Les prix cités font référence à des transactions en euros. Les fluctuations des taux de change ne sont pas de la responsabilité de l'agence ou de ceux qui la représentent. L'agence et ses représentants ne sont pas autorisés à faire ou donner des garanties relatives à la propriété. Ces indications ne font pas partie d'une offre ou d'un contrat et ne doivent pas être considérées comme des déclarations ou des représentations de faits, mais comme une représentation générale de la propriété. Toutes les superficies, les mesures ou les distances sont approximatives. Les textes, photographies et plans sont seulement donnés à titre indicatif et ne sont pas nécessairement complets. Leggett n'a pas testé tous les services, équipements ou installations et ne peut donc pas en garantir les spécificités.

Les informations pour les achats hors-plan sont donnés à titre indicatif seulement. La finition de la propriété peut varier. Les acheteurs sont invités à engager un spécialiste pour vérifier les plans et les spécifications énoncées dans leur contrat d'achat avec le promoteur.



## TAXES LOCALES

Taxe habitation: EUR

## NOTES

## DESCRIPTION

### DÉTAILS

#### REZ-DE-CHAUSSÉE

- Hall d'entrée avec sol carrelé
- Cuisine avec des placards aménagés, un four électrique et une plaque au gaz, une grande fenêtre, sol carrelé et un radiateur (3,45m x 3,27m)
- Salon avec des poutres apparentes et un mur en pierre, 2 grandes fenêtres, une porte vitrée donnant sur la cour, une cheminée en pierre et 2 radiateurs (20m<sup>2</sup>)
- Salle d'eau avec une douche, un lavabo, un bidet, un radiateur et le sol carrelé (2,74m x 1,70m)
- WC avec sol carrelé

- Buanderie avec un branchement pour une machine à laver, et la chaudière (3,51m x 1,71m)

#### ÉTAGE

- Chambre 1 avec parquet, des placards, une fenêtre en double vitrage et un radiateur (4,77m x 3,99m)
- Chambre 2 avec moquette, un radiateur, une fenêtre en double vitrage et un placard intégré (3,88m x 3,66m)
- Chambre 3 avec moquette, un radiateur et une fenêtre en double vitrage (2,24m x 3,83m)
- WC avec lavabo

#### EXTÉRIEUR

- Cour
- Garage/atelier sur deux niveaux (45m<sup>2</sup>)
- Dépendance
- Jardin
- Bois