

Maison de charme avec dépendance à rénover, vue campagne – Plougonver

EXCLUSIF



DPE

DPE non requis.

INFORMATION

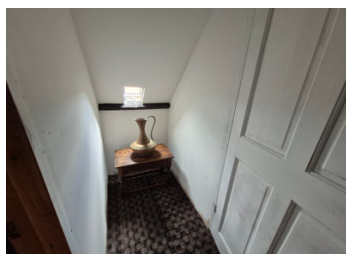
Ville:	Plougonver
Département:	Côtes-d'Armor
Ch:	2
SdB:	1
Surface:	49 m2
Terrain:	1291 m2

RÉSUMÉ

Charmante maison en pierre de deux chambres dans un hameau paisible près de Plougonver, avec vue sur la campagne et une seconde longère en pierre, idéale comme atelier ou projet de rénovation. Une opportunité rare – deux maisons potentielles pour le prix d'une.

NB. Les prix cités font référence à des transactions en euros. Les fluctuations des taux de change ne sont pas de la responsabilité de l'agence ou de ceux qui la représentent. L'agence et ses représentants ne sont pas autorisés à faire ou donner des garanties relatives à la propriété. Ces indications ne font pas partie d'une offre ou d'un contrat et ne doivent pas être considérées comme des déclarations ou des représentations de faits, mais comme une représentation générale de la propriété. Toutes les superficies, les mesures ou les distances sont approximatives. Les textes, photographies et plans sont seulement donnés à titre indicatif et ne sont pas nécessairement complets. Leggett n'a pas testé tous les services, équipements ou installations et ne peut donc pas en garantir les spécificités.

Les informations pour les achats hors-plan sont donnés à titre indicatif seulement. La finition de la propriété peut varier. Les acheteurs sont invités à engager un spécialiste pour vérifier les plans et les spécifications énoncées dans leur contrat d'achat avec le promoteur.



DESCRIPTION

Située dans un hameau calme à proximité du village de Plougonver et non loin de La Chapelle-Neuve, cette charmante propriété en pierre offre tout le charme de la campagne bretonne avec de superbes vues sur les environs. La région est appréciée pour ses collines verdoyantes, ses sentiers de randonnée et son atmosphère conviviale, tout en restant facilement accessible depuis Guingamp et la RN12.

La maison principale est une jolie bâtisse en pierre comprenant deux chambres. Au rez-de-chaussée, une pièce de vie ouverte regroupe le salon, la salle à manger et une cuisine d'angle, le tout réchauffé par un poêle à bois – parfait pour créer une ambiance chaleureuse toute l'année. Une salle d'eau avec douche, WC et lavabo complète ce niveau.

À l'étage, vous trouverez une chambre double ainsi qu'une chambre simple, ce qui en fait une maison idéale pour un couple, une petite famille ou comme résidence secondaire.

À l'extérieur, vous profiterez d'un jardin agréable ainsi que d'un atout précieux : une seconde bâtisse en pierre, une longère typiquement bretonne. Cet espace offre de nombreuses possibilités : grand atelier, studio d'artiste ou véritable projet de rénovation avec potentiel pour devenir une deuxième habitation ou un gîte.

Une opportunité rare d'acquérir non seulement une maison pleine de charme, mais aussi un bâtiment annexe avec un fort potentiel – le tout pour le prix d'une seule propriété. Parfait pour les amoureux de la nature, les bricoleurs ou ceux à la recherche d'un coin paisible à la campagne.

Les informations sur...

TAXES LOCALES

Taxe habitation: EUR

NOTES