

Impressionnant manoir de 3 chambres, situé au centre d'une ville du marché du Périgord.

EXCLUSIF



INFORMATION

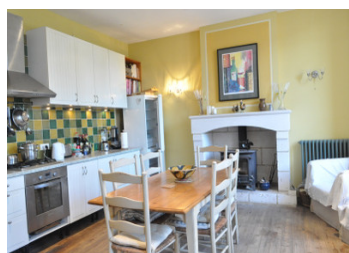
Ville:	Mareuil en Périgord
Département:	Dordogne
Ch:	3
SdB:	2
Surface:	228 m ²
Terrain:	1797 m ²

RÉSUMÉ

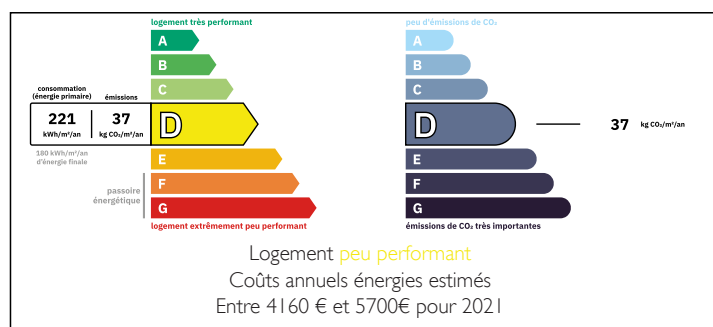
Cette charmante propriété est située dans une petite ville du Périgord Vert.

Toutes les commodités sont accessibles à pied : magasins, pharmacies, médecins et écoles. Un marché hebdomadaire attire les gens dans la région avec des producteurs locaux.

Les installations sportives, le tennis, etc. sont également à proximité.

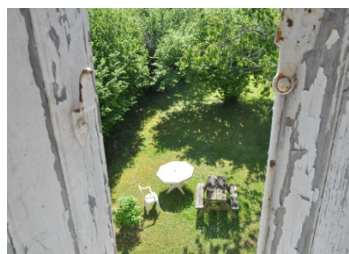


DPE



NB. Les prix cités font référence à des transactions en euros. Les fluctuations des taux de change ne sont pas de la responsabilité de l'agence ou de ceux qui la représentent. L'agence et ses représentants ne sont pas autorisés à faire ou donner des garanties relatives à la propriété. Ces indications ne font pas partie d'une offre ou d'un contrat et ne doivent pas être considérées comme des déclarations ou des représentations de faits, mais comme une représentation générale de la propriété. Toutes les superficies, les mesures ou les distances sont approximatives. Les textes, photographies et plans sont seulement donnés à titre indicatif et ne sont pas nécessairement complets. Leggett n'a pas testé tous les services, équipements ou installations et ne peut donc pas en garantir les spécificités.

Les informations pour les achats hors-plan sont donnés à titre indicatif seulement. La finition de la propriété peut varier. Les acheteurs sont invités à engager un spécialiste pour vérifier les plans et les spécifications énoncées dans leur contrat d'achat avec le promoteur.



TAXES LOCALES

Taxe habitation: EUR

NOTES

DESCRIPTION

La maison. Au rez-de-chaussée : Hall d'entrée (17,4m²), spacieuse cuisine-salle à manger entièrement équipée (24,30m²) avec plancher en bois et poêle à bois. Buanderie (5,6 m²), chambre (27m²), salle de bains et toilettes (4,38m²).

Un large escalier vous mène au premier étage : palier de 19,58m², un salon lumineux avec parquet Périgourdin de 27,45m² ; un second salon à l'arrière de la maison de 32m² équipé d'une cheminée.

Deuxième étage : palier (5,65m²), deux chambres (28m² ; 14,33m² ;) la grande chambre est équipée d'un poêle à bois et a un plancher en bois ; la deuxième chambre a un plafond ouvert avec des poutres ; bureau (5,88m²) ; salle de bains et toilettes (6m²) ; grand placard de rangement à l'étage (3,31m²).

La maison est chauffée par un chauffage central au fioul et est bien isolée. Tout à l'égout.

Il y a une charmante terrasse à l'arrière de la maison devant la grange 18m² pour recevoir vos invités.

Dépendances : Grande grange en pierre : 84.41m². Deux caves à vin sous la maison : 118m² et 15,72m². Il y a aussi une ancienne maison de domestiques à rénover à l'arrière de la propriété. Grand jardin avec pelouses et pigeonnier.

Les informations sur les risques auxquels ce bien est exposé sont disponibles sur le site Géorisques : <https://www.georisques.gouv.fr>