

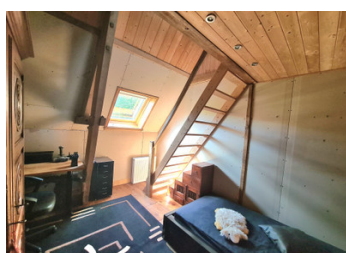
Proche de Châtillon sur Colmont, spacieuse propriété de 4,6 hectares avec dépendances.



EXCLUSIF

INFORMATION

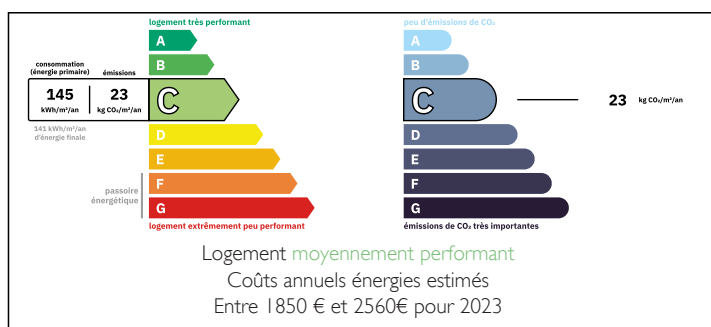
Ville:	Châtillon-sur-Colmont
Département:	Mayenne
Ch:	4
SdB:	1
Surface:	190 m ²
Terrain:	46000 m ²



RÉSUMÉ

Niché dans un cadre pittoresque à seulement 1 km de Châtillon-sur-Colmont, cette spacieuse propriété offre une opportunité unique pour ceux qui recherchent un mode de vie rural tranquille. Avec de généreux terrains et de grandes dépendances, elle est idéale pour les amoureux des animaux, en particulier ceux intéressés par les chevaux. La maison principale comprend 4 chambres et 1 salle de bain, offrant un ample hébergement pour les familles ou les invités. Deux chambres supplémentaires et 2 salles de bain ont été partiellement rénovées, vous permettant de personnaliser l'espace selon vos goûts et de finaliser les rénovations. Profitez de 4,6 hectares de terres luxuriantes, parfaites pour le pâturage des animaux, le jardinage ou tout simplement pour apprécier la beauté de la nature, ainsi que des dépendances de grande taille sur la propriété, offrant un espace polyvalent pour le...

DPE



NB. Les prix cités font référence à des transactions en euros. Les fluctuations des taux de change ne sont pas de la responsabilité de l'agence ou de ceux qui la représentent. L'agence et ses représentants ne sont pas autorisés à faire ou donner des garanties relatives à la propriété. Ces indications ne font pas partie d'une offre ou d'un contrat et ne doivent pas être considérées comme des déclarations ou des représentations de faits, mais comme une représentation générale de la propriété. Toutes les superficies, les mesures ou les distances sont approximatives. Les textes, photographies et plans sont seulement donnés à titre indicatif et ne sont pas nécessairement complets. Leggett n'a pas testé tous les services, équipements ou installations et ne peut donc pas en garantir les spécificités.

Les informations pour les achats hors-plan sont donnés à titre indicatif seulement. La finition de la propriété peut varier. Les acheteurs sont invités à engager un spécialiste pour vérifier les plans et les spécifications énoncées dans leur contrat d'achat avec le promoteur.



TAXES LOCALES

Taxe habitation: EUR

NOTES

DESCRIPTION

Située au bout d'une allée, découvrez cette propriété exceptionnelle, située à seulement 1 km de la charmante ville de Châtillon-sur-Colmont. Cette maison spacieuse allie confort et polyvalence sur un généreux domaine de 4,6 hectares, ce qui la rend idéale pour les familles, les agriculteurs amateurs ou toute personne cherchant un mode de vie rural paisible.

Disposition du Rez-de-Chaussée :

- Salon : Un espace accueillant avec un poêle à bois pour des soirées chaleureuses, se connectant à une cuisine ouverte et à une salle à manger de 36 m². Accès direct à la terrasse ensoleillée et au jardin.
- Salle d'eau avec WC : 5,7 m².
- Chambres :
- Chambre 1 : 16,6 m² avec accès à l'extérieur.
- Chambre 2 : 13,1 m², également avec accès extérieur.
- Buanderie/Garage : Un espace spacieux de 21 m² pour plus de commodité.
- Salle de stockage/Jeux : Un espace considérable de 26 m² pour les loisirs ou le stockage.

Premier Étage :

- Chambre Principale : Avec de superbes poutres en chêne et de grandes fenêtres (23,2 m²), accompagnée d'un dressing (6 m²) et d'une salle de bain potentielle (10,4 m²) déjà cloisonnée et prête à être terminée.
- Chambres Supplémentaires : Deux autres chambres, toutes deux de plus de 11 m², chacune avec ses propres mezzanines pour plus d'espace et de charme.
- Potentiel pour d'autres Chambres : Deux chambres supplémentaires partiellement rénovées, ainsi qu'une salle de bain dont les installations sont en place mais qui n'est pas encore raccordée. Une...