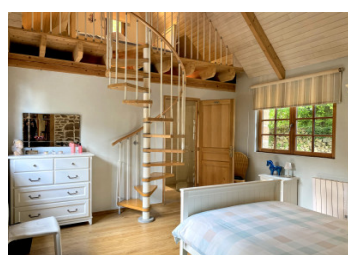


Superbe maison de résidence permanente à 3 lits ou maison secondaire dans la belle campagne

EXCLUSIF



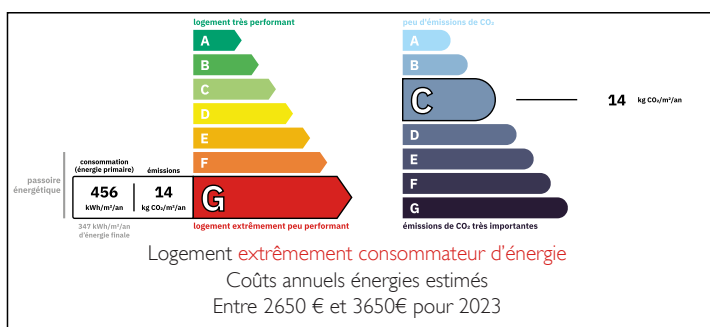
INFORMATION

Ville:	Le Vieux-Marché
Département:	Côtes-d'Armor
Ch:	3
SdB:	2
Surface:	100 m ²
Terrain:	1800 m ²

RÉSUMÉ

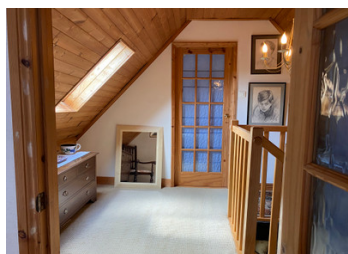
Cette ravissante maison de 3 double chambres et 2 salles de bains offre de beaux volumes avec un grand salon et une cuisine spacieuse, idéale pour la vie de famille et recevoir des invités. Profitez du soleil toute l'année dans la véranda lumineuse, parfaite pour se détendre ou accueillir des amis. Une maison confortable et bien agencée, avec un excellent potentiel.

DPE



NB. Les prix cités font référence à des transactions en euros. Les fluctuations des taux de change ne sont pas de la responsabilité de l'agence ou de ceux qui la représentent. L'agence et ses représentants ne sont pas autorisés à faire ou donner des garanties relatives à la propriété. Ces indications ne font pas partie d'une offre ou d'un contrat et ne doivent pas être considérées comme des déclarations ou des représentations de faits, mais comme une représentation générale de la propriété. Toutes les superficies, les mesures ou les distances sont approximatives. Les textes, photographies et plans sont seulement donnés à titre indicatif et ne sont pas nécessairement complets. Leggett n'a pas testé tous les services, équipements ou installations et ne peut donc pas en garantir les spécificités.

Les informations pour les achats hors-plan sont donnés à titre indicatif seulement. La finition de la propriété peut varier. Les acheteurs sont invités à engager un spécialiste pour vérifier les plans et les spécifications énoncées dans leur contrat d'achat avec le promoteur.



DESCRIPTION

Entrée

Rez-de-chaussée

Cuisine : Cuisine aménagée et bien équipée avec de nombreux placards et des détails rustiques charmants, sol carrelé.

Salle de bains avec baignoire et douche intégrée, WC séparés.

Salon : Salon lumineux avec poêle à bois dans une cheminée en pierre, fibre optique et ligne téléphonique raccordées.

Chambre : Chambre avec escalier en colimaçon menant à une mezzanine et salle d'eau moderne avec douche à l'italienne, WC, lavabo et placard de rangement.

Véranda : Véranda avec murs en briques apparentes, sol carrelé, portes-fenêtres donnant sur le jardin et la terrasse.

Étage

Escalier menant au premier étage avec palier et deux chambres doubles supplémentaires.

Extérieur

Jardin tout autour de la maison avec arbres fruitiers matures et vues magnifiques.

Ancienne écurie / dépendance

Ancienne porcherie / dépendance

Un grand abri voiture et un plus petit.

Plage la plus proche : 30 km

Ferry de Roscoff : 61 km

Aéroport de Brest : 83 km

TAXES LOCALES

Taxe foncière: **800 EUR**

Taxe habitation: **EUR**

NOTES

Les informations sur les risques auxquels ce bien est exposé sont disponibles sur le site Géorisques : <https://www.georisques.gouv.fr>