

Maison en pierre 3 ch. exposée sud, très soignée. Piscine, dépendances, jardin clos, vues super



INFORMATION

Ville:	Fouquebrune
Département:	Charente
Ch:	3
SdB:	2
Surface:	105 m2
Terrain:	1623 m2

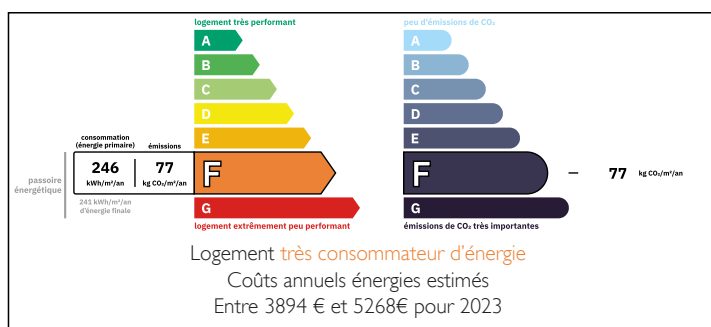
RÉSUMÉ

Cette charmante propriété est située près de Fouquebrune, dans la magnifique région de la Charente, au sud-ouest de la France – réputée pour ses paysages vallonnés, ses vignobles et ses villages pittoresques. Bien que bénéficiant d'un environnement paisible, la maison se trouve à moins de 10 minutes de Villebois-Lavalette, un bourg animé avec tous les commerces essentiels, cafés, marché hebdomadaire, pharmacie et écoles.

La ville dynamique d'Angoulême est accessible en seulement 20 minutes, offrant un large éventail de services, d'activités culturelles, ainsi qu'une gare TGV avec des liaisons à grande vitesse vers Paris et Bordeaux. L'accès à la voie rapide N10 est également facile, permettant des déplacements rapides et pratiques en voiture.

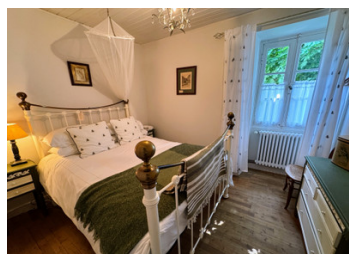
Cette situation géographique offre un parfait équilibre entre tranquillité à la campagne et

DPE



NB. Les prix cités font référence à des transactions en euros. Les fluctuations des taux de change ne sont pas de la responsabilité de l'agence ou de ceux qui la représentent. L'agence et ses représentants ne sont pas autorisés à faire ou donner des garanties relatives à la propriété. Ces indications ne font pas partie d'une offre ou d'un contrat et ne doivent pas être considérées comme des déclarations ou des représentations de faits, mais comme une représentation générale de la propriété. Toutes les superficies, les mesures ou les distances sont approximatives. Les textes, photographies et plans sont seulement donnés à titre indicatif et ne sont pas nécessairement complets. Leggett n'a pas testé tous les services, équipements ou installations et ne peut donc pas en garantir les spécificités.

Les informations pour les achats hors-plan sont donnés à titre indicatif seulement. La finition de la propriété peut varier. Les acheteurs sont invités à engager un spécialiste pour vérifier les plans et les spécifications énoncées dans leur contrat d'achat avec le promoteur.



DESCRIPTION

Charmante propriété orientée plein sud avec piscine, granges, jardin clos et vues imprenables

Nichée dans un hameau paisible, cette propriété orientée plein sud est pleine de charme, de caractère et de potentiel. Avec ses espaces de vie soigneusement aménagés, sa piscine chauffée au sel, ses dépendances polyvalentes et ses vues imprenables sur la campagne, elle offre un cadre de vie idyllique au cœur de la nature.

Maison principale

L'entrée se fait par un hall d'accueil avec WC, donnant accès à la grange Pigeonnier attenante ainsi qu'à une autre grange utilisable.

Le salon est chaleureux et convivial, avec une cheminée de caractère et un feu ouvert, idéal pour se détendre.

La cuisine/salle à manger est spacieuse et parfaite pour recevoir. Elle dispose d'une cuisine en bois sur mesure avec des équipements intégrés de marque Neff : four, plaque de cuisson, lave-vaisselle, réfrigérateur-congélateur. Une porte donne directement sur la zone de stationnement latérale et le jardin.

À l'étage

Un palier spacieux dessert :

Chambre 1, avec une belle cheminée d'époque et une vue panoramique sur la campagne environnante.

Chambre 2, avec vue sur le jardin, la piscine et les paysages vallonnés.

Chambre 3, une pièce confortable et lumineuse.

Une salle d'eau moderne avec douche, WC et lavabo.

Un espace polyvalent, actuellement utilisé comme

TAXES LOCALES

Taxe habitation: EUR

NOTES