

Maison en pierre avec gîte et dépendances du château avec jardin et piscine proche Périgueux.



## INFORMATION

Ville:	Périgueux
Département:	Dordogne
Ch:	6
SdB:	2
Surface:	288 m2
Terrain:	12000 m2

## RÉSUMÉ

Exceptionnel dépendances du château aux portes de Périgueux.

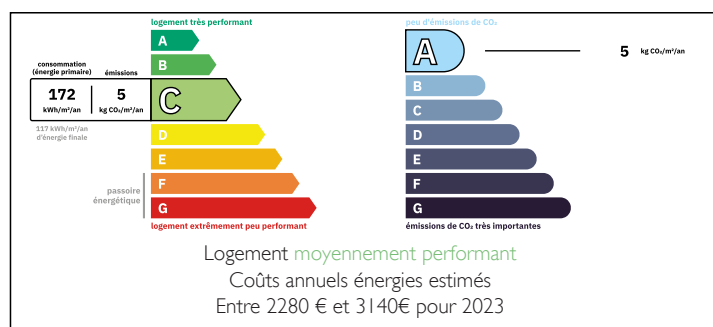
Très rare sur le marché, ensemble immobilier de caractère avec gîte et dépendances sur plein d'1 hectare de terrain.

La maison principale se compose d'une entrée dans une grand pièce de vie lumineuse salon - séjour avec cuisine semi ouverte, 6 chambres (dont 3 de plain pied), 1 bureau, 1 salle d'eau, 1 salle de bain

Le gîte : 1 salon - séjour, 1 cuisine indépendante, 2 chambres, 1 salle d'eau, 1 wc indépendant.

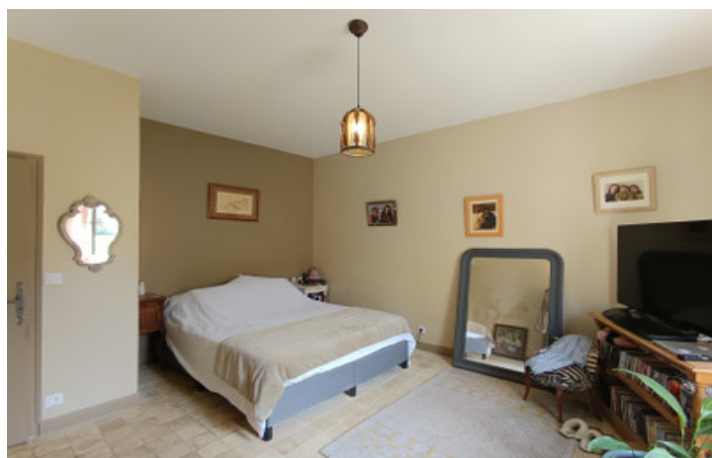
Le potentiel est encore immense : 250 m2 de dépendances - 250m2 de Hangar - écuries - piscine avec cuisine d'été. Tout cela sur plus d'1 hectare de terrain cloturé sans aucune nuisances.

## DPE



NB. Les prix cités font référence à des transactions en euros. Les fluctuations des taux de change ne sont pas de la responsabilité de l'agence ou de ceux qui la représentent. L'agence et ses représentants ne sont pas autorisés à faire ou donner des garanties relatives à la propriété. Ces indications ne font pas partie d'une offre ou d'un contrat et ne doivent pas être considérées comme des déclarations ou des représentations de faits, mais comme une représentation générale de la propriété. Toutes les superficies, les mesures ou les distances sont approximatives. Les textes, photographies et plans sont seulement donnés à titre indicatif et ne sont pas nécessairement complets. Leggett n'a pas testé tous les services, équipements ou installations et ne peut donc pas en garantir les spécificités.

Les informations pour les achats hors-plan sont donnés à titre indicatif seulement. La finition de la propriété peut varier. Les acheteurs sont invités à engager un spécialiste pour vérifier les plans et les spécifications énoncées dans leur contrat d'achat avec le promoteur.



## DESCRIPTION

Exceptionnel dépendances du château aux portes de Périgueux.

Très rare sur le marché, ensemble immobilier de caractère avec gîte et dépendances sur plein d'1 hectare de terrain.

La maison principale se compose d'une entrée dans une grand pièce de vie lumineuse salon - séjour avec cuisine semi ouverte, 6 chambres (dont 3 de plain pied), 1 bureau, 1 salle d'eau, 1 salle de bain

Le gîte : 1 salon - séjour, 1 cuisine indépendante, 2 chambres, 1 salle d'eau, 1 wc indépendant.

Le potentiel est encore immense : 250 m2 de dépendances - 250m2 de Hangar - écuries - piscine avec cuisine d'été. Tout cela sur plus d'1 hectare de terrain cloturé sans aucune nuisances.

Maison très bien classé en C avec pompe à chaleur Air-Eau, chauffe eau thermodynamique, double vitrage., fibre.

-----

Les informations sur les risques auxquels ce bien est exposé sont disponibles sur le site Géorisques : <https://www.georisques.gouv.fr>

## TAXES LOCALES

**Taxe foncière: 1800 EUR**

**Taxe habitation: EUR**

## NOTES