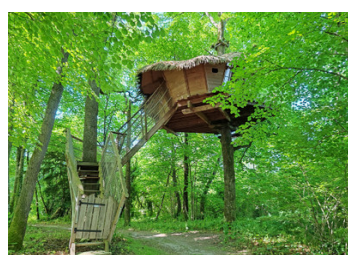
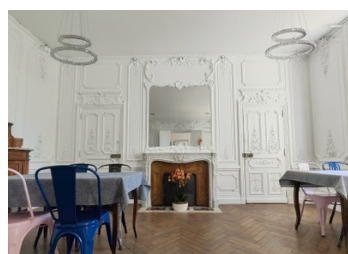


Camping bien équipé avec divers hébergements, maison bourgeoise, restaurant, gîte, piscine, aires de jeux



INFORMATION

Ville:	Châtelleraut
Département:	Vienne
Ch:	6
SdB:	0
Surface:	0 m ²
Terrain:	85000 m ²

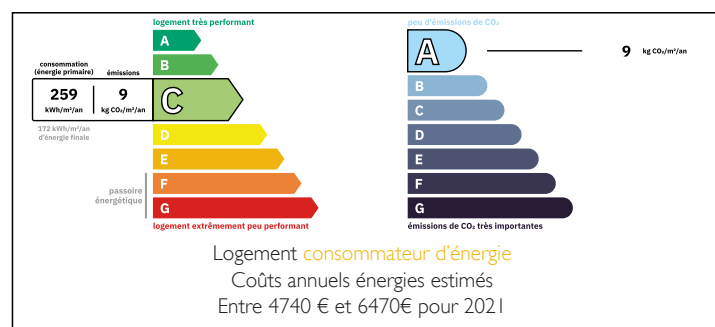


RÉSUMÉ

Si vous rêvez d'une nouvelle vie dans un endroit fabuleux avec une activité commerciale intégrée, ce camping magnifiquement aménagé, offrant plus de 100 emplacements (tous avec électricité) et diverses unités locatives, une maison bourgeoise avec accueil, épicerie, restaurant et bar (licence IV) au rez-de-chaussée, ainsi que des logements privés à l'étage, pourrait être ce que vous recherchez ! Le tout agrémenté d'une piscine, d'aires de jeux, de barbecues, de 3 blocs sanitaires et bien d'autres choses encore !

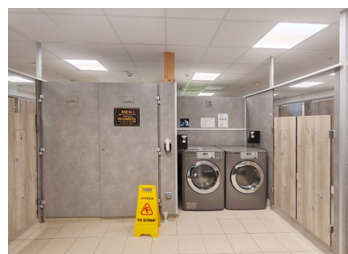
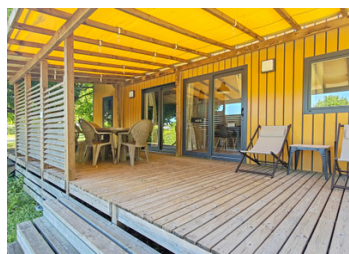
A la limite nord de la Vienne, c'est idéalement situé pour les touristes ; les châteaux de la Loire, le Futuroscope et l'Aquascope, le zoo de Beauval, pour n'en citer que quelques-unes, sont autant d'attractions facilement accessibles pour des excursions d'une journée. Il est facile de se rendre en voiture jusqu'aux ports de ferry pour les visiteurs du Royaume-Uni, et il...

DPE



NB. Les prix cités font référence à des transactions en euros. Les fluctuations des taux de change ne sont pas de la responsabilité de l'agence ou de ceux qui la représentent. L'agence et ses représentants ne sont pas autorisés à faire ou donner des garanties relatives à la propriété. Ces indications ne font pas partie d'une offre ou d'un contrat et ne doivent pas être considérées comme des déclarations ou des représentations de faits, mais comme une représentation générale de la propriété. Toutes les superficies, les mesures ou les distances sont approximatives. Les textes, photographies et plans sont seulement donnés à titre indicatif et ne sont pas nécessairement complets. Leggett n'a pas testé tous les services, équipements ou installations et ne peut donc pas en garantir les spécificités.

Les informations pour les achats hors-plan sont donnés à titre indicatif seulement. La finition de la propriété peut varier. Les acheteurs sont invités à engager un spécialiste pour vérifier les plans et les spécifications énoncées dans leur contrat d'achat avec le promoteur.



DESCRIPTION

Il y a vraiment trop de choses à détailler dans une seule annonce, alors n'hésitez pas à nous contacter pour en savoir plus !

Les informations sur les risques auxquels ce bien est exposé sont disponibles sur le site Géorisques : <https://www.georisques.gouv.fr>

TAXES LOCALES

Taxe habitation: EUR

NOTES