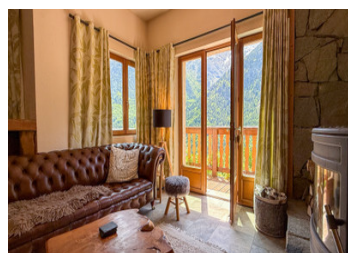


Magnifique Chalet, un havre alpin d'exception. soigneusement conçue située dans un cadre naturel préservé.



INFORMATION

Ville:	Les Deux Alpes
Département:	Isère
Ch:	7
SdB:	6
Surface:	329 m ²
Terrain:	3499 m ²

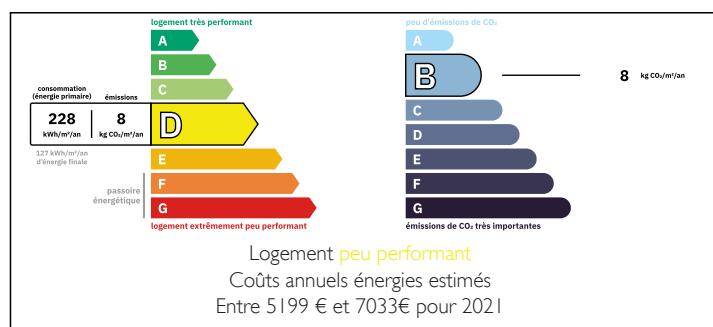
RÉSUMÉ

Découvrez le charme unique de ce très beau chalet, une propriété magnifiquement conçue et méticuleusement entretenue située à seulement 800m de la télécabine de Venosc reliant directement à la célèbre station de ski des 2 Alpes.

Si vous recherchez un chalet spacieux pour de grandes réunions de famille ou recevoir des amis, alors ce chalet est parfait. Les six chambres sont grandes, pouvant facilement accueillir des lits « super king », et chacune avec salle de bain/douche attenent. Le salon peut accueillir tout le monde ensemble et offre une vue magnifique sur le glacier de la Muzelle.

Le soir, il y a de quoi divertir tout le monde après le dîner, que ce soit assis devant le confortable poêle à bois avec un digestif, regarder un film dans la salle de cinéma dédiée ou jouer au billard dans la...

DPE



NB. Les prix cités font référence à des transactions en euros. Les fluctuations des taux de change ne sont pas de la responsabilité de l'agence ou de ceux qui la représentent. L'agence et ses représentants ne sont pas autorisés à faire ou donner des garanties relatives à la propriété. Ces indications ne font pas partie d'une offre ou d'un contrat et ne doivent pas être considérées comme des déclarations ou des représentations de faits, mais comme une représentation générale de la propriété. Toutes les superficies, les mesures ou les distances sont approximatives. Les textes, photographies et plans sont seulement donnés à titre indicatif et ne sont pas nécessairement complets. Leggett n'a pas testé tous les services, équipements ou installations et ne peut donc pas en garantir les spécificités.

Les informations pour les achats hors-plan sont donnés à titre indicatif seulement. La finition de la propriété peut varier. Les acheteurs sont invités à engager un spécialiste pour vérifier les plans et les spécifications énoncées dans leur contrat d'achat avec le promoteur.



DESCRIPTION

Venosc lui-même est un authentique village alpin médiéval avec ses propres restaurants et magasins à quelques minutes à pied (300 m) du chalet. C'est unique parmi les villages satellites car pendant la saison ouverte, la télécabine fonctionne tôt le matin jusqu'au soir (généralement à 19h30 en hiver mais avec quelques nuits plus tardives pendant les semaines de pointe) afin qu'il y ait une connexion directe avec la station principale, permettant l'accès au « premier fauteuil » jusqu'au glacier le matin et suffisamment de temps pour prendre un verre après le ski avant de retourner au chalet pour se détendre dans le bain à remous. Cette accessibilité unique, alliée à l'authenticité du village, fait de Venosc une adresse exclusive pour ceux qui recherchent un accès au ski d'altitude sans l'ambiance « station bâtie ».

Le chalet est également agréable pendant les mois d'été, avec deux terrasses séparées pavées de travertin, parfaites pour recevoir en plein air. Il existe également un terrain constructible adjacent, qui pourrait être développé pour ajouter de la valeur à la propriété, par exemple en construisant des installations de yoga ou une piscine et un pool house orientés sud. Les vues sont spectaculaires, les possibilités nombreuses !

À ce jour, le chalet est géré avec succès pour les groupes de skieurs et de cyclistes. Comme de nombreux invités étaient des sportifs de haut niveau, une salle de sport a été installée, en plus du bain à remous et du sauna, pour offrir les meilleures...

TAXES LOCALES

Taxe foncière: 4582 EUR

Taxe habitation: EUR

NOTES