

Une propriété en pierre, avec quatre chambres, un jardin et un terrain attenant.

EXCLUSIF

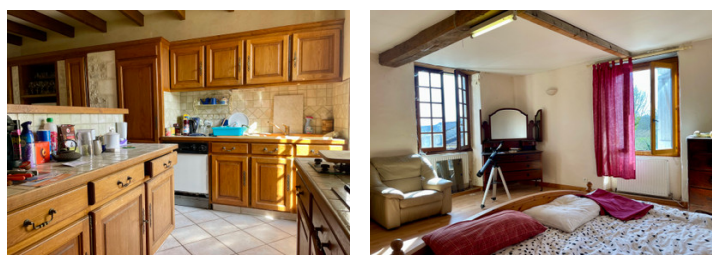


## INFORMATION

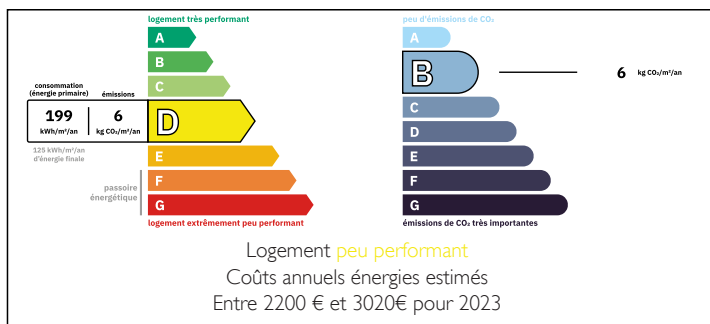
Ville:	Vouharte
Département:	Charente
Ch:	4
SdB:	2
Surface:	176 m <sup>2</sup>
Terrain:	2410 m <sup>2</sup>

## RÉSUMÉ

Une maison spacieuse avec beaucoup potentiel, cette maison est située à Vouharte, jardin privées avec parking.

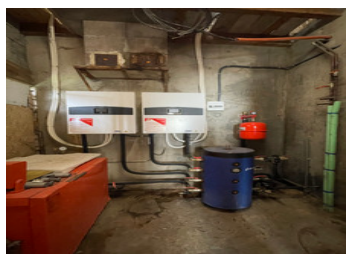


## DPE



NB. Les prix cités font référence à des transactions en euros. Les fluctuations des taux de change ne sont pas de la responsabilité de l'agence ou de ceux qui la représentent. L'agence et ses représentants ne sont pas autorisés à faire ou donner des garanties relatives à la propriété. Ces indications ne font pas partie d'une offre ou d'un contrat et ne doivent pas être considérées comme des déclarations ou des représentations de faits, mais comme une représentation générale de la propriété. Toutes les superficies, les mesures ou les distances sont approximatives. Les textes, photographies et plans sont seulement donnés à titre indicatif et ne sont pas nécessairement complets. Leggett n'a pas testé tous les services, équipements ou installations et ne peut donc pas en garantir les spécificités.

Les informations pour les achats hors-plan sont donnés à titre indicatif seulement. La finition de la propriété peut varier. Les acheteurs sont invités à engager un spécialiste pour vérifier les plans et les spécifications énoncées dans leur contrat d'achat avec le promoteur.



## DESCRIPTION

Entrez dans le couloir (6m<sup>2</sup>) avec des escaliers en bois d'origine et des murs en pierre. Le salon avec un poêle à bois et des fenêtres à l'avant et le côté de la pièce. La cuisine, (22 m<sup>2</sup>) équipée et un carrelage au sol. Jusqu'à la buanderie (17m<sup>2</sup>), une porte passe à la grange à partir d'ici.

Au premier étage se trouve un palier, deux chambres, chambre 1, 27 m<sup>2</sup>), salle d'eau (33,8 m<sup>2</sup>), WC, placard, salle de bains (8m<sup>2</sup>), chambre 2 (14m<sup>2</sup>).

Au deuxième étage se trouvent deux chambres, chambre 3 (5,8 m<sup>2</sup> - plus surface de faible hauteur de plafond), chambre 4 (8 m<sup>2</sup>) - plus surface de faible hauteur de plafond, aires de grenier, WC, salle de magasin.

Les granges mesurent 120 m<sup>2</sup> avec une surface de 60 m<sup>2</sup> au-dessus. Ils ont des caractéristiques de pierre intéressantes et plus que l'espace typique de la grange.

Le jardin est à l'avant de la propriété, avec des marches en pierre menant à une autre coin. Il y a un parking, toutes à l'égout, fibres disponibles dans le village et un restaurant à distance de marche. Les principales zones commerçantes les plus proches sont à Montignac Charente, à 5 km ou à Aigre 11 km

Transports - Ruffec et la route N10 sont à 8 miles. Angoulême 14 miles

Les gares sont à Luxe gare, Ruffec et Angoulême pour la nouvelle ligne TGV

Aéroports desservant la zone - Poitiers, La Rochelle, Bordeaux et Limoges

-----

Les informations sur les...

## TAXES LOCALES

Taxe foncière: **288 EUR**

Taxe habitation: **EUR**

## NOTES