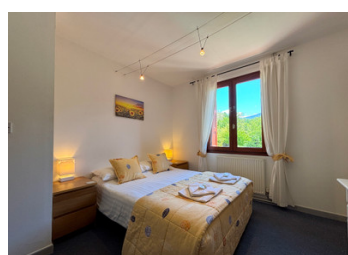


## Complexe de Gîtes d'Exception avec Vue Panoramique sur les Montagnes – Sahorre, à proximité de Vernet-les-Bains



## INFORMATION

Ville:	Sahorre
Département:	Pyrénées-Orientales
Ch:	14
SdB:	13
Surface:	565 m <sup>2</sup>
Terrain:	8970 m <sup>2</sup>



## RÉSUMÉ

Belle Opportunité Touristique près de Vernet-les-Bains

À la lisière d'un village paisible, à deux pas de la station thermale de Vernet-les-Bains, cette propriété offre un fort potentiel commercial.

Le domaine comprend :

2 gîtes indépendants d'1 chambre

1 appartement indépendant de 5 chambres

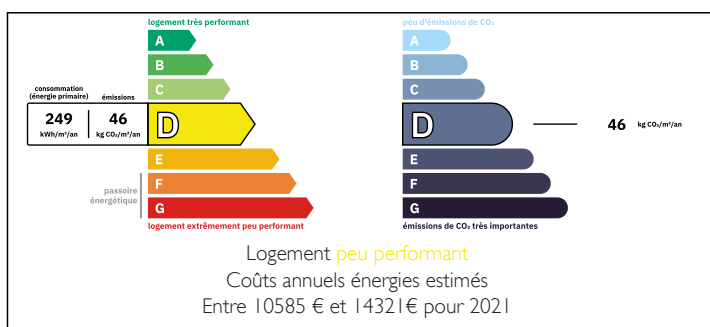
1 appartement de 2 chambres

5 chambres d'hôtes avec salle d'eau privative

Espaces communs : grande salle de réception, cuisine, salle à manger, salle de sport.

Le tout sur 8 000 m<sup>2</sup> de terrain paysager avec

## DPE



NB. Les prix cités font référence à des transactions en euros. Les fluctuations des taux de change ne sont pas de la responsabilité de l'agence ou de ceux qui la représentent. L'agence et ses représentants ne sont pas autorisés à faire ou donner des garanties relatives à la propriété. Ces indications ne font pas partie d'une offre ou d'un contrat et ne doivent pas être considérées comme des déclarations ou des représentations de faits, mais comme une représentation générale de la propriété. Toutes les superficies, les mesures ou les distances sont approximatives. Les textes, photographies et plans sont seulement donnés à titre indicatif et ne sont pas nécessairement complets. Leggett n'a pas testé tous les services, équipements ou installations et ne peut donc pas en garantir les spécificités.

Les informations pour les achats hors-plan sont donnés à titre indicatif seulement. La finition de la propriété peut varier. Les acheteurs sont invités à engager un spécialiste pour vérifier les plans et les spécifications énoncées dans leur contrat d'achat avec le promoteur.



## TAXES LOCALES

**Taxe foncière: 3258 EUR**

**Taxe habitation: EUR**

## NOTES

## DESCRIPTION

Située dans le paisible village de Sahorre, proche de Vernet-les-Bains et sa station thermale, cette propriété remarquable offre une rare opportunité d'acquiescence d'hébergement florissante et entièrement opérationnelle, au cœur de l'un des plus beaux coins des Pyrénées-Orientales.

Idéalement placée entre mer et montagne, dans un cadre rural préservé tout en restant proche de toutes commodités, la propriété bénéficie de vues imprenables sur les montagnes et d'une atmosphère véritablement sereine.

Actuellement exploitée comme gîtes et chambres d'hôtes prospères, le domaine comprend 14 chambres et 13 salles de bains, réparties dans plusieurs résidences distinctes, toutes soigneusement entretenues.

Au rez-de-chaussée de la maison principale se trouvent une spacieuse salle de réception, une salle à manger, une cuisine équipée avec deux fours, lave vaisselle et plaques de cuisson au gaz, une buanderie et une salle de sport.

Vous trouverez aussi dans cette maison cinq chambres d'hôtes avec salle d'eau privative, offrant un hébergement confortable et chaleureux.

Un appartement indépendant récemment rénové propose deux chambres et un espace de vie lumineux au style contemporain.

Un second appartement indépendant, plus vaste, comprend cinq chambres, des vues spectaculaires depuis chaque fenêtre, ainsi qu'un accès direct au jardin paysager.

S'ajoutent deux gîtes indépendants pleins de charme :

L'un avec une chambre et une terrasse privée surplombant la piscine et les montagnes

L'autre, légèrement plus grand, avec également une chambre et une vaste terrasse privée offrant une vue