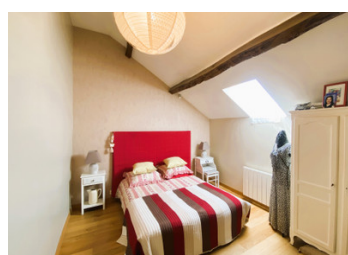


Belle maison de campagne en pierre rénovée de 5 chambres dans de superbes jardins matures avec piscine creusée



## INFORMATION

Ville:	Saint-Maur
Département:	Cher
Ch:	5
SdB:	2
Surface:	220 m <sup>2</sup>
Terrain:	5969 m <sup>2</sup>



## RÉSUMÉ

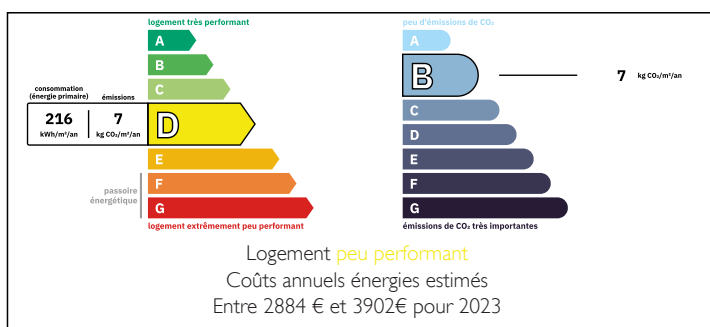
Magnifique maison de campagne de 4/5 chambres entièrement rénovée, nichée dans un magnifique jardin avec piscine creusée.

Cette maison de campagne entièrement modernisée offre une grande maison familiale avec de nombreux espaces de divertissement, tant à l'intérieur qu'à l'extérieur.

Un superbe studio de musique/yoga au sous-sol s'ouvre sur un magnifique jardin avec piscine et terrain de pétanque.

Un grand salon-salle à manger avec poêle à bois encastré s'ouvre sur une grande cuisine-véranda, puis sur une terrasse extérieure surélevée avec vue sur le parc.

## DPE



NB. Les prix cités font référence à des transactions en euros. Les fluctuations des taux de change ne sont pas de la responsabilité de l'agence ou de ceux qui la représentent. L'agence et ses représentants ne sont pas autorisés à faire ou donner des garanties relatives à la propriété. Ces indications ne font pas partie d'une offre ou d'un contrat et ne doivent pas être considérées comme des déclarations ou des représentations de faits, mais comme une représentation générale de la propriété. Toutes les superficies, les mesures ou les distances sont approximatives. Les textes, photographies et plans sont seulement donnés à titre indicatif et ne sont pas nécessairement complets. Leggett n'a pas testé tous les services, équipements ou installations et ne peut donc pas en garantir les spécificités.

Les informations pour les achats hors-plan sont donnés à titre indicatif seulement. La finition de la propriété peut varier. Les acheteurs sont invités à engager un spécialiste pour vérifier les plans et les spécifications énoncées dans leur contrat d'achat avec le promoteur.



## TAXES LOCALES

Taxe habitation: EUR

## NOTES

## DESCRIPTION

Une superbe grande maison de campagne située dans un hameau calme de la commune de Saint-Maur.

Magnifiquement rénovée et décorée, cette maison de campagne, nichée dans un magnifique jardin avec piscine creusée et nombreuses dépendances, offre un cadre idyllique et un confort absolu.

Le portail d'entrée s'ouvre sur un parking à l'avant, avec un joli jardin et un bûcher sur le côté, ainsi que sur un chemin qui longe la maison et mène aux niveaux inférieurs et aux garages. L'entrée par une véranda à double vitrage offre un vestiaire pratique à l'avant et s'ouvre sur un vaste séjour-salle à manger de 55 m<sup>2</sup> avec poêle à bois encastré. Le rez-de-chaussée comprend une chambre, une salle de bains et des toilettes séparées. Le rez-de-chaussée mène ensuite à une grande cuisine-salle à manger de 29 m<sup>2</sup> dans la véranda arrière à double vitrage, qui s'ouvre sur une belle terrasse de 16 m<sup>2</sup>.

Un magnifique escalier en chêne mène au premier étage, avec une chambre en mezzanine avec galerie et poutres apparentes en chêne, menant à trois autres chambres et une salle de bains familiale, toutes joliment décorées.

Au rez-de-chaussée, une grande salle de musique, une salle de sport et un studio de yoga mènent aux caves sous la maison principale, puis au garage attenant avec portes électriques. Depuis le studio, des portes-fenêtres s'ouvrent sur un magnifique jardin, au-delà duquel se trouve une autre entrée avec portail électrique.

Le terrain a été magnifiquement entretenu, avec des espaces séparés soigneusement aménagés avec des...