

Prieuré/monastère en pierre classé du 11ème siècle avec un riche patrimoine culturel et historique en Dordogne

EXCLUSIF

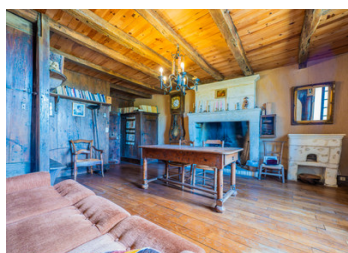


INFORMATION

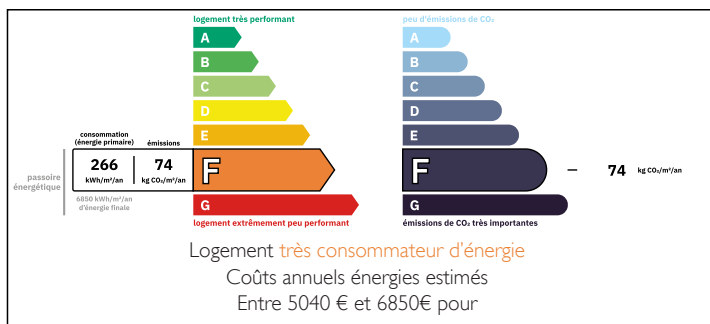
Ville:	Champagne-et-Fontaine
Département:	Dordogne
Ch:	4
SdB:	1
Surface:	288 m2
Terrain:	10740 m2

RÉSUMÉ

Le prieuré de Saint-Pierre du Petit-Bournet à Fontaines en Périgord, parfois appelé « du Petit-Embournet », dépendait de l'abbaye du Grand-Embournet à Courgeac en Angoumois, fondée au XIIe siècle. Si vous êtes passionné par les bâtiments historiques, cette maison est riche en éléments d'origine. De belles cheminées, des portes cintrées, des sols en pierre, des boiseries sculptées à la main. Grandes chambres. Jardin arrière/cour très privé



DPE



NB. Les prix cités font référence à des transactions en euros. Les fluctuations des taux de change ne sont pas de la responsabilité de l'agence ou de ceux qui la représentent. L'agence et ses représentants ne sont pas autorisés à faire ou donner des garanties relatives à la propriété. Ces indications ne font pas partie d'une offre ou d'un contrat et ne doivent pas être considérées comme des déclarations ou des représentations de faits, mais comme une représentation générale de la propriété. Toutes les superficies, les mesures ou les distances sont approximatives. Les textes, photographies et plans sont seulement donnés à titre indicatif et ne sont pas nécessairement complets. Leggett n'a pas testé tous les services, équipements ou installations et ne peut donc pas en garantir les spécificités.

Les informations pour les achats hors-plan sont donnés à titre indicatif seulement. La finition de la propriété peut varier. Les acheteurs sont invités à engager un spécialiste pour vérifier les plans et les spécifications énoncées dans leur contrat d'achat avec le promoteur.



DESCRIPTION

Cette belle bâtisse en pierre est plutôt un monument historique servant d'habitation. Elle est parfaitement habitable, été comme hiver. La restauration est la clé de cette propriété. Elle se compose d'un grand salon avec cheminée, de boiseries d'origine, d'arcades en pierre, comme le montrent les photos, donnant sur un couloir et une cage d'escalier. Une cuisine et une arrière-cuisine très simples. En haut des escaliers, à nouveau du bois magnifiquement sculpté et des portes gothiques. On accède à une bibliothèque et à trois grandes chambres, toutes dotées d'une cheminée en état de marche. Une petite salle de bain modernisée et des toilettes séparées. Une particularité est la chambre dite des lépreux, qui est cachée par un petit escalier. Il s'agit d'une pièce indépendante avec une cheminée et une entrée séparée. La chapelle est maintenant une grange à restaurer, avec de nombreuses dépendances et un jardin privé derrière la maison. Le terrain comprend les champs et les jardins environnants du village de Fontaine. Une partie très spéciale de l'histoire de France.

Les informations sur les risques auxquels ce bien est exposé sont disponibles sur le site Géorisques : <https://www.georisques.gouv.fr>

TAXES LOCALES

Taxe habitation: EUR

NOTES