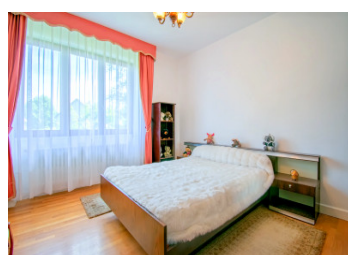
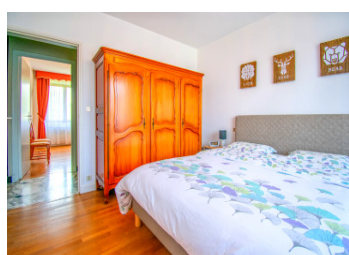
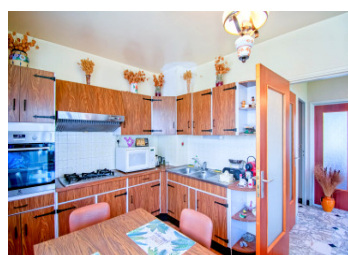


Maison individuelle proche de Bugeat dans un quartier résidentiel calme



INFORMATION

Ville:	Bugeat
Département:	Corrèze
Ch:	4
SdB:	2
Surface:	122 m ²
Terrain:	1080 m ²

RÉSUMÉ

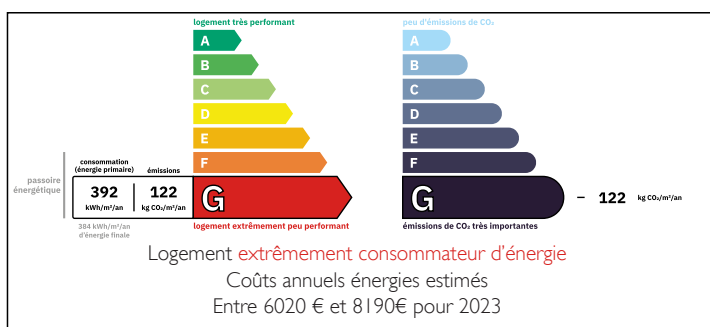
Bugeat dispose d'une offre complète en matière de commerces, artisans et service médical. Elle bénéficie également, sur ses hauteurs, des installations du centre sportif départemental Espace 1000 sources, avec ses terrains de football, de rugby et de basket, ses deux grandes salles de sport, ses nombreux outils modernes et son hôtellerie.

Les amoureux de nature et de sport apprécieront ses nombreux chemins de randonnées, ses circuits sportifs et son parcours de disc golf. Les familles pourront s'installer aux tables de pique-nique aux abords de l'étang de Bugeat, près d'un mini accrobranches. Quant à ses vieilles pierres (église du XIVe siècle avec son clocher-mur, vestiges gallo

La commune de Bugeat bénéficie d'une gare ferroviaire desservant Limoges et au-delà.

Limoges (avec aéroport) : 60 minutes

DPE



NB. Les prix cités font référence à des transactions en euros. Les fluctuations des taux de change ne sont pas de la responsabilité de l'agence ou de ceux qui la représentent. L'agence et ses représentants ne sont pas autorisés à faire ou donner des garanties relatives à la propriété. Ces indications ne font pas partie d'une offre ou d'un contrat et ne doivent pas être considérées comme des déclarations ou des représentations de faits, mais comme une représentation générale de la propriété. Toutes les superficies, les mesures ou les distances sont approximatives. Les textes, photographies et plans sont seulement donnés à titre indicatif et ne sont pas nécessairement complets. Leggett n'a pas testé tous les services, équipements ou installations et ne peut donc pas en garantir les spécificités.

Les informations pour les achats hors-plan sont donnés à titre indicatif seulement. La finition de la propriété peut varier. Les acheteurs sont invités à engager un spécialiste pour vérifier les plans et les spécifications énoncées dans leur contrat d'achat avec le promoteur.



DESCRIPTION

Il y a deux entrées dans la maison, l'une menant à la maison et l'autre au garage.

Au sous-sol, vous trouverez un garage, un atelier, une chaufferie et deux autres pièces de rangement très pratiques, qui pourraient servir de buanderie.

Depuis le hall d'entrée, vous trouverez à gauche une cuisine équipée avec plaque de cuisson et four, et à droite un salon/salle à manger spacieux avec de grandes fenêtres et un balcon. Il y a deux chambres, une salle d'eau et des toilettes séparées plus loin dans le couloir.

Au deuxième étage, il y a deux autres chambres et une salle d'eau. Il y a également un grenier pratique de 54 m² qui entoure ces trois pièces.

Le jardin est bien arboré et entièrement clos.

Sous-sol:

Garage – 32 m²

Chaufferie – 10 m²

Atelier – 13,7 m²

Deux autres espaces de 11,4 m² et 15,2 m²

Premier étage:

Cuisine – 12,29 m²

Salon/salle à manger – 26,12 m²

Salle d'eau – 7,57 m²

Chambre 1 – 13,53 m²

Chambre 2 – 15,06 m²

WC

Deuxième étage:

Chambre 3 – 11,86 m²

Chambre 4 – 11,51 m²

Salle d'eau – 3,9 m²

Pour plus d'informations et de photos, veuillez contacter Sheila Jackson, l'agent immobilier.

Toutes les dimensions et distances sont

TAXES LOCALES

Taxe foncière: 1430 EUR

Taxe habitation: EUR

NOTES