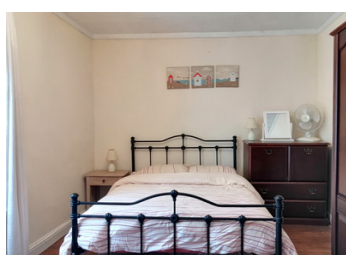


Sous offre ! Maison 2 chambres meublée. 140 m de grange, dépendance et jardin, dans une hameau



INFORMATION

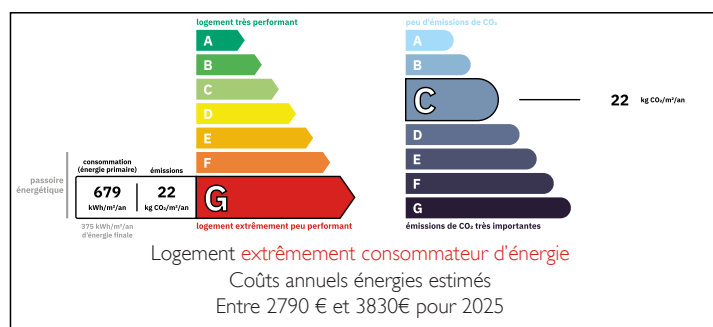
Ville:	Saint-Mathieu
Département:	Haute-Vienne
Ch:	2
SdB:	1
Surface:	60 m ²
Terrain:	470 m ²



RÉSUMÉ

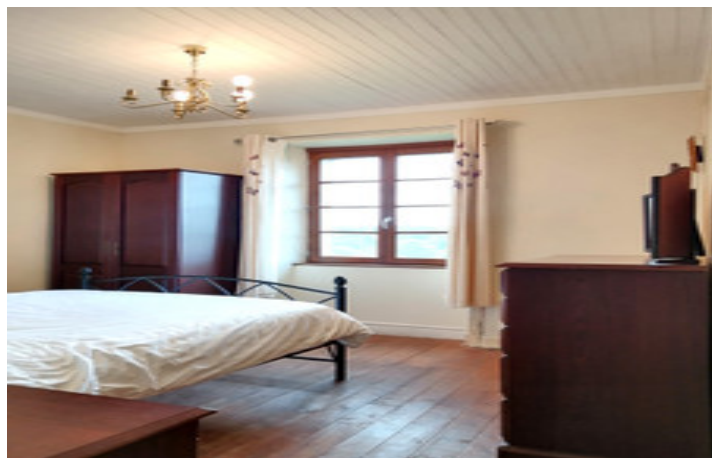
Maison de hameau de 2 chambres, proche d'un superbe grand lac avec plage, baignade, restaurants... À 2 minutes d'un village tous commerces. Au cœur du Parc Périgord-Limousin, à la frontière entre la Dordogne et la Charente.

DPE



NB. Les prix cités font référence à des transactions en euros. Les fluctuations des taux de change ne sont pas de la responsabilité de l'agence ou de ceux qui la représentent. L'agence et ses représentants ne sont pas autorisés à faire ou donner des garanties relatives à la propriété. Ces indications ne font pas partie d'une offre ou d'un contrat et ne doivent pas être considérées comme des déclarations ou des représentations de faits, mais comme une représentation générale de la propriété. Toutes les superficies, les mesures ou les distances sont approximatives. Les textes, photographies et plans sont seulement donnés à titre indicatif et ne sont pas nécessairement complets. Leggett n'a pas testé tous les services, équipements ou installations et ne peut donc pas en garantir les spécificités.

Les informations pour les achats hors-plan sont donnés à titre indicatif seulement. La finition de la propriété peut varier. Les acheteurs sont invités à engager un spécialiste pour vérifier les plans et les spécifications énoncées dans leur contrat d'achat avec le promoteur.



TAXES LOCALES

Taxe habitation: EUR

NOTES

DESCRIPTION

Hameau de quelques maisons, desservi par une petite route. Maison comprenant un grand séjour avec cheminée, une cuisine équipée, un salon avec poutres apparentes et cheminée, et une vue magnifique. Bel escalier, palier desservant une grande chambre, salle de bains avec douche et WC. Chambre avec vue magnifique, grand grenier aménageable.

Certains meubles sont inclus !

Vaste sous-sol.

Grande grange de 140 m² en pierre avec portail.

A l'extrémité de la propriété, un grand garage avec un étage, espace pouvant être aménageable.

Jardin clos et agréable, espace à aménager pour profiter de la vue magnifique sur la forêt.

Proche d'un magnifique lac touristique avec activités et plage, restaurants.

4 Km d'un village avec toutes commodités

Les informations sur les risques auxquels ce bien est exposé sont disponibles sur le site Géorisques : <https://www.georisques.gouv.fr>