

Charmante Maison de Village du XVIIe Siècle avec Annexe et Garage



INFORMATION

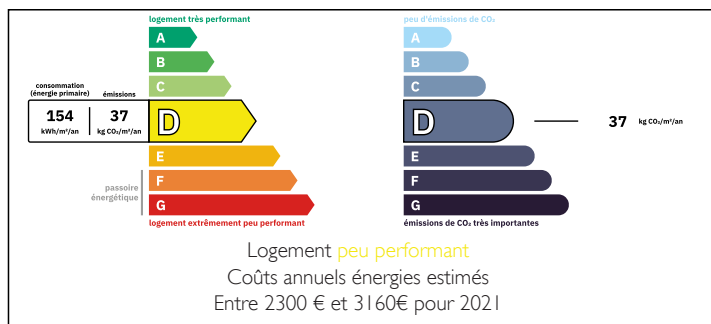
Ville:	Courcé
Département:	Mayenne
Ch:	5
SdB:	2
Surface:	200 m ²
Terrain:	118 m ²



RÉSUMÉ

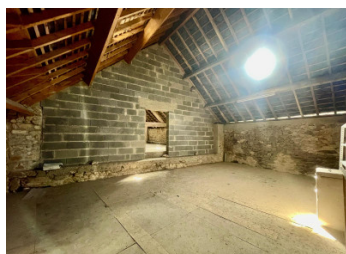
Nichée au cœur d'un village pittoresque, cette magnifique maison du XVIIe siècle regorge de caractère et d'histoire. Elle dispose de cinq chambres, dont trois équipées de lavabos d'origine, offrant un rare aperçu du passé, tout en laissant de nombreuses possibilités de modernisation et de personnalisation.

DPE



NB. Les prix cités font référence à des transactions en euros. Les fluctuations des taux de change ne sont pas de la responsabilité de l'agence ou de ceux qui la représentent. L'agence et ses représentants ne sont pas autorisés à faire ou donner des garanties relatives à la propriété. Ces indications ne font pas partie d'une offre ou d'un contrat et ne doivent pas être considérées comme des déclarations ou des représentations de faits, mais comme une représentation générale de la propriété. Toutes les superficies, les mesures ou les distances sont approximatives. Les textes, photographies et plans sont seulement donnés à titre indicatif et ne sont pas nécessairement complets. Leggett n'a pas testé tous les services, équipements ou installations et ne peut donc pas en garantir les spécificités.

Les informations pour les achats hors-plan sont donnés à titre indicatif seulement. La finition de la propriété peut varier. Les acheteurs sont invités à engager un spécialiste pour vérifier les plans et les spécifications énoncées dans leur contrat d'achat avec le promoteur.



DESCRIPTION

Un salon accueillant avec une cheminée ouverte, un parquet en bois et un balcon courant sur toute la longueur de la maison – l'endroit idéal pour s'installer et regarder le monde passer.

Une salle à manger avec une grande cheminée ouverte, idéale pour les repas en famille et les réceptions.

Cuisine avec placards et porte donnant sur la cave. WC au rez-de-chaussée et évier séparé.

Au premier étage : Une salle de bains et des toilettes séparées pour plus de commodité.

De belles portes en bois et un superbe escalier menant aux 5 chambres, dont 4 avec lavabos.

Un grand grenier offrant un grand potentiel d'aménagement.

Premier étage : une salle de bains et un WC séparé pour plus de commodité.

De magnifiques portes en bois et un superbe escalier mettent en valeur le charme d'origine de la maison.

Un grand grenier offrant un excellent potentiel d'aménagement.

En complément, une annexe de trois pièces avec toilettes (anciennement utilisée comme étude de notaire) offre un espace supplémentaire pour accueillir des invités, installer un bureau à domicile ou aménager un atelier créatif.

La propriété comprend également :

Un grand garage avec un étage supérieur, idéal pour le rangement, un atelier ou même un espace dédié à un loisir.

Un petit jardin à l'avant de la maison, ainsi qu'un jardin de village supplémentaire à quelques pas – un coin paisible pour profiter du plein air.

TAXES LOCALES

Taxe habitation: EUR

NOTES