

Charmant cottage indépendant de 4 chambres dans la campagne de l'Indre, proche de ,Chaillac

EXCLUSIF

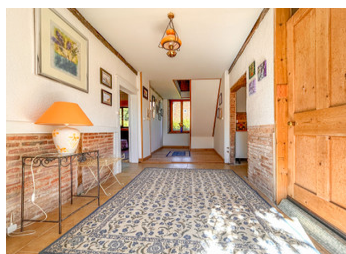


INFORMATION

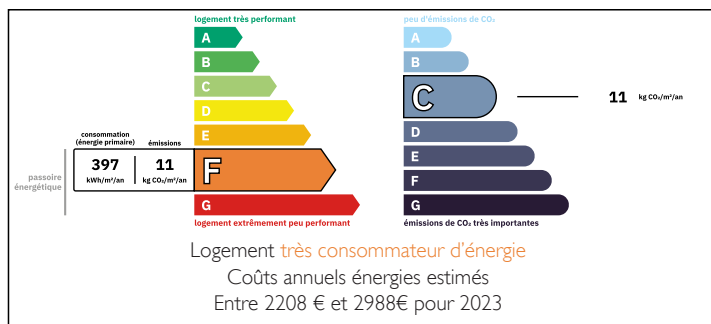
Ville:	Chaillac
Département:	Indre
Ch:	4
SdB:	1
Surface:	135 m2
Terrain:	2000 m2

RÉSUMÉ

Située dans un cadre bucolique, cette propriété de charme vous séduira par son authenticité, son confort et son potentiel d'aménagement

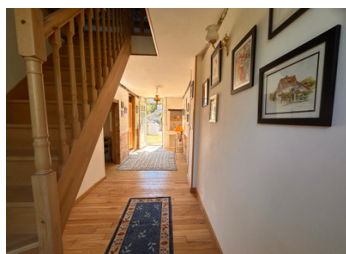


DPE



NB. Les prix cités font référence à des transactions en euros. Les fluctuations des taux de change ne sont pas de la responsabilité de l'agence ou de ceux qui la représentent. L'agence et ses représentants ne sont pas autorisés à faire ou donner des garanties relatives à la propriété. Ces indications ne font pas partie d'une offre ou d'un contrat et ne doivent pas être considérées comme des déclarations ou des représentations de faits, mais comme une représentation générale de la propriété. Toutes les superficies, les mesures ou les distances sont approximatives. Les textes, photographies et plans sont seulement donnés à titre indicatif et ne sont pas nécessairement complets. Leggett n'a pas testé tous les services, équipements ou installations et ne peut donc pas en garantir les spécificités.

Les informations pour les achats hors-plan sont donnés à titre indicatif seulement. La finition de la propriété peut varier. Les acheteurs sont invités à engager un spécialiste pour vérifier les plans et les spécifications énoncées dans leur contrat d'achat avec le promoteur.



DESCRIPTION

La propriété :

Dès l'entrée par les doubles portails, vous découvrirez cette ravissante maison recouverte de glycine et de rosiers grimpants, pleine de charme et d'élégance. Un véritable havre de paix à la campagne.

La porte d'entrée s'ouvre sur un hall spacieux d'environ 13 m², avec sol partiellement carrelé, poutres en bois et mur en briques apparentes.

À droite, une salle de bains d'environ 6,5 m², avec baignoire d'angle, douche, mur en pierre, lavabo et WC.

Vous accédez ensuite à une grande pièce de vie de 44 m² comprenant cuisine ouverte et séjour. La cuisine, de style campagnard, est équipée de jolis meubles, plan de travail en bois, crédence décorative, four encastré, plaque électrique et arrivée d'eau pour machine à laver. Un espace repas pouvant accueillir six personnes complète cette pièce conviviale, cœur de la maison.

Le séjour est chaleureux et cosy avec poutres peintes, cheminée en pierre avec poêle à bois, murs en pierre soigneusement jointoyés et placard d'angle ancien intégré en bois massif.

De l'autre côté du hall, deux charmantes chambres (environ 10 m² et 10,5 m²) avec murs en pierre, poutres peintes et sol stratifié. L'une donne sur l'arrière de la maison, l'autre sur l'avant.

À l'étage, deux chambres supplémentaires (environ 11 m² et 12,5 m²) sous combles, très jolies et déjà utilisables, mais nécessitant quelques finitions. L'une dispose d'une petite fenêtre, l'autre d'un Velux. Les poutres apparentes renforcent l'ambiance cottage.

Vous accédez ensuite à un espace en cours de rénovation d'environ 49 m², où une grande partie

TAXES LOCALES

Taxe foncière: 479 EUR

Taxe habitation: EUR

NOTES