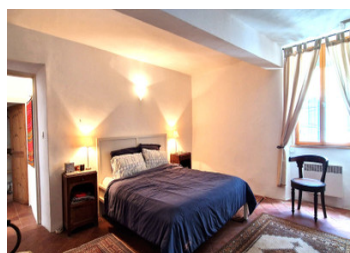


Une magnifique maison de village Minervois avec 3 chambres, 2 sdb, une terrasse et de caractère traditionnel !



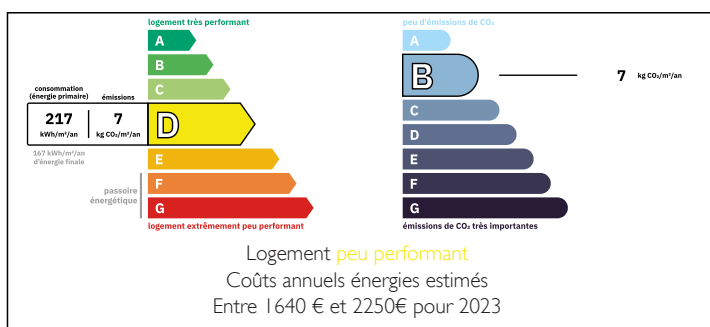
INFORMATION

Ville:	Azille
Département:	Aude
Ch:	3
SdB:	2
Surface:	117.4 m ²
Terrain:	29 m ²

RÉSUMÉ

Une maison élégante et spacieuse dans une rue calme près du centre, à proximité de l'une des anciennes portes du village fortifié d'origine. Très joliment rénovée, elle comprend un salon avec poêle à bois, une cuisine/salle à manger et un grand cellier au rez-de-chaussée, deux chambres, dont une avec poêle à bois, et deux salles de douche au premier étage, et une troisième chambre, un salon ou un bureau au dernier étage, avec une buanderie et une terrasse de 29 m² avec vue sur l'église, et un évier dans un plan de travail.

DPE



NB. Les prix cités font référence à des transactions en euros. Les fluctuations des taux de change ne sont pas de la responsabilité de l'agence ou de ceux qui la représentent. L'agence et ses représentants ne sont pas autorisés à faire ou donner des garanties relatives à la propriété. Ces indications ne font pas partie d'une offre ou d'un contrat et ne doivent pas être considérées comme des déclarations ou des représentations de faits, mais comme une représentation générale de la propriété. Toutes les superficies, les mesures ou les distances sont approximatives. Les textes, photographies et plans sont seulement donnés à titre indicatif et ne sont pas nécessairement complets. Leggett n'a pas testé tous les services, équipements ou installations et ne peut donc pas en garantir les spécificités.

Les informations pour les achats hors-plan sont donnés à titre indicatif seulement. La finition de la propriété peut varier. Les acheteurs sont invités à engager un spécialiste pour vérifier les plans et les spécifications énoncées dans leur contrat d'achat avec le promoteur.



DESCRIPTION

Il y a de nombreuses possibilités de stationnement autour de la place du village, ainsi que dans la grande allée bordée d'arbres au centre du village, où se tient le marché hebdomadaire et où l'on trouve des magasins, une pharmacie, une pizzeria et un café/bar. On passe sous l'arcade médiévale pour trouver cette belle maison, qui était autrefois une maison et un magasin.

Un hall d'entrée avec un portemanteau se trouve à l'intérieur de la porte d'entrée en bois massif, et des doubles portes vitrées mènent à la charmante cuisine/salle à manger (24,6 m²) orientée vers l'est, avec des éléments de cuisine crème, et l'escalier incurvé en pierre, en carrelage et en bois qui en découle. Une grande ouverture dans le mur mène au salon de 24m², avec sa cheminée en marbre avec insert, et deux grandes fenêtres orientées vers l'est. Une porte en bois lambrissée permet d'accéder à un vaste cellier.

L'escalier est beau et lumineux, avec un lanterneau au-dessus, et au premier étage carrelé de terre cuite se trouve la spacieuse chambre principale de 18,65m², avec une belle grande salle de douche (6,7m²). Un petit palier donne accès à la deuxième chambre et à la salle d'eau, de 14m² et 6,5m² respectivement. Les deux chambres sont orientées vers l'est et ont des portes à panneaux en bois décapé.

Au dernier étage se trouve la troisième chambre ou le salon/bureau (12,5m² avec un canapé-lit) avec deux fenêtres orientées à l'est et des carreaux de terre cuite...

TAXES LOCALES

Taxe foncière: **956 EUR**

Taxe habitation: **EUR**

NOTES