

Maison de campagne magnifiquement rénovée avec des jardins matures à distance de marche de Sourdeval



INFORMATION

Ville:	Sourdeval
Département:	Manche
Ch:	2
SdB:	2
Surface:	116 m ²
Terrain:	2127 m ²

RÉSUMÉ

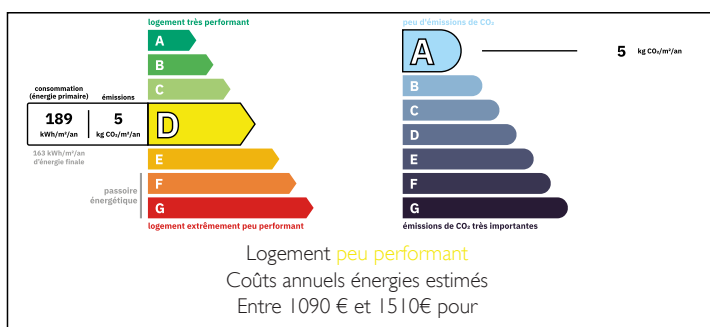
Charmante maison de campagne en pierre rénovée avec vue imprenable - à distance de marche de Sourdeval

Nichée dans une position surélevée avec une vue imprenable sur la campagne, cette maison en pierre magnifiquement rénovée de 2 chambres et 2 salles de bains offre un mélange parfait de charme rustique et de confort moderne. Située dans un jardin paysager, la propriété offre une retraite paisible tout en étant à quelques pas de la ville animée de Sourdeval.

À l'intérieur, la maison offre des espaces de vie lumineux, des pierres apparentes et des rénovations bien pensées. Le logement comprend deux chambres spacieuses, chacune avec sa propre salle de bains, idéales pour les invités ou la famille.

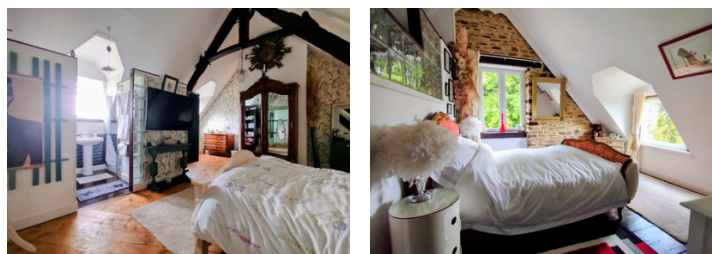
À l'extérieur, vous profiterez d'un cadre paisible

DPE



NB. Les prix cités font référence à des transactions en euros. Les fluctuations des taux de change ne sont pas de la responsabilité de l'agence ou de ceux qui la représentent. L'agence et ses représentants ne sont pas autorisés à faire ou donner des garanties relatives à la propriété. Ces indications ne font pas partie d'une offre ou d'un contrat et ne doivent pas être considérées comme des déclarations ou des représentations de faits, mais comme une représentation générale de la propriété. Toutes les superficies, les mesures ou les distances sont approximatives. Les textes, photographies et plans sont seulement donnés à titre indicatif et ne sont pas nécessairement complets. Leggett n'a pas testé tous les services, équipements ou installations et ne peut donc pas en garantir les spécificités.

Les informations pour les achats hors-plan sont donnés à titre indicatif seulement. La finition de la propriété peut varier. Les acheteurs sont invités à engager un spécialiste pour vérifier les plans et les spécifications énoncées dans leur contrat d'achat avec le promoteur.



DESCRIPTION

Maison de campagne en pierre magnifiquement rénovée

2 chambres doubles, 2 salles de bains attenantes

Situation surélevée avec vue sur la campagne

Salon et salle à manger ouverts et lumineux

Cuisine moderne équipée avec appareils électroménagers de qualité et solarium/conservatoire attenant

Murs en pierres apparentes et éléments de caractère originaux

Jardin mature enveloppant, avec des bordures paysagées et des arbustes

.

Parking extérieur

Situation paisible dans la campagne normande

Commerces, restaurants et marché hebdomadaire de Sourdeval accessibles à pied

Accès facile à Vire, Flers et aux ports de ferry (Caen, Cherbourg)

Idéale comme résidence principale, maison de vacances ou investissement locatif.

Distance approximative des ports et aéroports locaux :

Caen - 90km

Cherbourg 130km

Dieppe 260km

Rennes 120km

Nantes 230km

TAXES LOCALES

Taxe habitation: EUR

NOTES