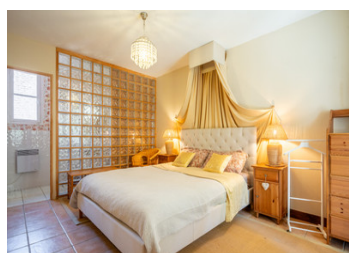
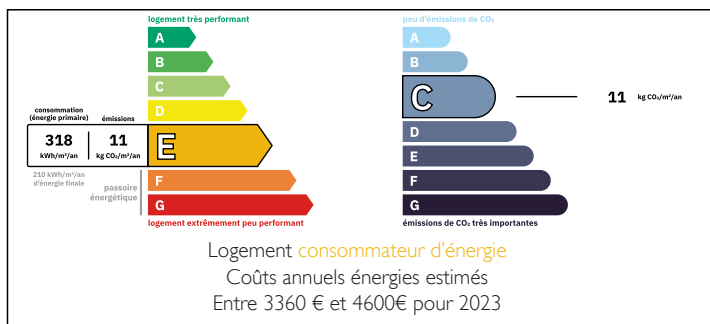


Maison de village deux chambres, beaux volumes, terrasse et sous-sol.

EXCLUSIF



DPE



## INFORMATION

Ville:	Plazac
Département:	Dordogne
Ch:	2
SdB:	2
Surface:	130 m <sup>2</sup>
Terrain:	0 m <sup>2</sup>

## RÉSUMÉ

Cette belle maison de village se dresse dans une petite rue sans issue, en plein cœur de la partie historique et la plus charmante du village de Plazac en Vallée Vézère.

L'entrée se fait sur un escalier en pierre annonçant un endroit plein de caractère. Une fois les marches montées la porte s'ouvre sur une magnifique pièce de vie à la hauteur sous plafond peu commune, permettant une magnifique mezzanine et un puits de lumière. Le rez-de-chaussée dispose d'une cuisine, un espace buanderie une salle de bain avec douche et baignoire ainsi qu'un WC séparé. À l'étage se trouvent deux chambres, dont une parentale avec coin WC lavabo et véranda.

À l'extérieur la terrasse communique en haut avec la chambre parentale et en bas avec la cuisine. Un sous-sol spacieux divisé en quatre espace sert actuellement l'espace de...

NB. Les prix cités font référence à des transactions en euros. Les fluctuations des taux de change ne sont pas de la responsabilité de l'agence ou de ceux qui la représentent. L'agence et ses représentants ne sont pas autorisés à faire ou donner des garanties relatives à la propriété. Ces indications ne font pas partie d'une offre ou d'un contrat et ne doivent pas être considérées comme des déclarations ou des représentations de faits, mais comme une représentation générale de la propriété. Toutes les superficies, les mesures ou les distances sont approximatives. Les textes, photographies et plans sont seulement donnés à titre indicatif et ne sont pas nécessairement complets. Leggett n'a pas testé tous les services, équipements ou installations et ne peut donc pas en garantir les spécificités.

Les informations pour les achats hors-plan sont donnés à titre indicatif seulement. La finition de la propriété peut varier. Les acheteurs sont invités à engager un spécialiste pour vérifier les plans et les spécifications énoncées dans leur contrat d'achat avec le promoteur.



## DESCRIPTION

Cette belle maison de village se dresse dans une petite rue sans issue, en plein cœur de la partie historique et la plus charmante du village de Plazac en Vallée Vézère.

L'entrée se fait sur un escalier en pierre annonçant un endroit plein de caractère. Une fois les marches montées la porte s'ouvre sur une magnifique pièce de vie à la hauteur sous plafond peu commune, permettant une magnifique mezzanine et un puits de lumière. Le rez-de-chaussée dispose ensuite d'une cuisine, un espace buanderie une salle de bain avec douche et baignoire ainsi qu'un WC séparé. À l'étage se trouvent deux chambres, dont la parentale avec coin WC lavabo et véranda.

À l'extérieur la terrasse communique en haut avec la chambre parentale et en bas avec la cuisine. Un sous-sol spacieux divisé en quatre espace sert actuellement l'espace de stockage.

Visite virtuelle disponible

### REZ-DE-CHAUSSÉE

Salon 37,5 m<sup>2</sup>

Cuisine 16 m<sup>2</sup>

Buanderie 4,5 m<sup>2</sup>

WC 1,7 m<sup>2</sup>

SDB baignoire + douche 7,8 m<sup>2</sup>

### ÉTAGE

Mezzanine 29 m<sup>2</sup>

Couloir 5,2 m<sup>2</sup>

Chambre 10 m<sup>2</sup>

Chambre parentale 14 m<sup>2</sup> + WC lavabo 4 m<sup>2</sup>

### EXTRAS

Entrée 10 m<sup>2</sup>

Véranda chambre parentale 11 m<sup>2</sup>

Terrasse arrière approximativement 50 m<sup>2</sup>

Sous-sol 56 m<sup>2</sup> : couloir 7 m<sup>2</sup> + stockage bois 29 m<sup>2</sup> + espace source 10 m<sup>2</sup> + stockage/cave 10 m<sup>2</sup> (ballon d'eau chaude)

## TAXES LOCALES

Taxe foncière: **820 EUR**

Taxe habitation: **EUR**

## NOTES