

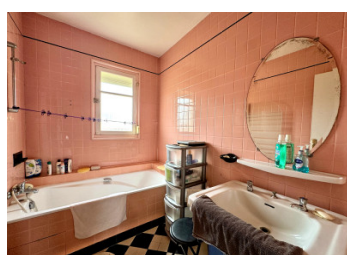
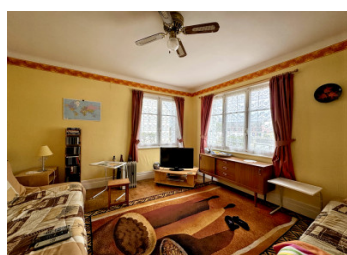
Maison familiale à seulement 80 m de la mer, proche école et port, avec jardin & double garage.

EXCLUSIF



INFORMATION

Ville:	Penmarch
Département:	Finistère
Ch:	5
SdB:	2
Surface:	103 m ²
Terrain:	1186 m ²



RÉSUMÉ

Maison familiale de 5 chambres proche de la mer, du port et de l'école – Grand terrain avec double garage

Idéalement située à seulement 80 mètres de la mer et à proximité des écoles et commodités, cette spacieuse maison familiale offre un excellent potentiel dans un cadre côtier très recherché.

Caractéristiques du bien :

Rez-de-chaussée :

Hall d'entrée

Cuisine

Salon

Salle de bains et WC séparé

Deux chambres

Étage :

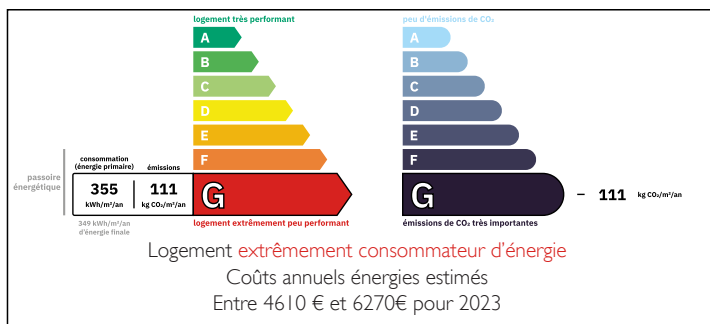
Trois chambres supplémentaires

Salle de bains et WC

Extérieur :

Grand jardin arboré offrant de nombreuses possibilités d'aménagement

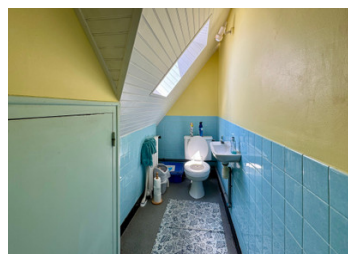
DPE



NB. Les prix cités font référence à des transactions en euros. Les fluctuations des taux de change ne sont pas de la responsabilité de l'agence ou de ceux qui la représentent. L'agence et ses représentants ne sont pas autorisés à faire ou donner des garanties relatives à la propriété. Ces indications ne font pas partie d'une offre ou d'un contrat et ne doivent pas être considérées comme des déclarations ou des représentations de faits, mais comme une représentation générale de la propriété. Toutes les superficies, les mesures ou les distances sont approximatives. Les textes, photographies et plans sont seulement donnés à titre indicatif et ne sont pas nécessairement complets. Leggett n'a pas testé tous les services, équipements ou installations et ne peut donc pas en garantir les spécificités.

Les informations pour les achats hors-plan sont donnés à titre indicatif seulement. La finition de la propriété peut varier. Les acheteurs sont invités à engager un spécialiste pour vérifier les plans et les spécifications énoncées dans leur contrat d'achat avec le promoteur.

un environnement paisible.



DESCRIPTION

Proximité de la mer

À seulement 80m de la plage, idéal pour profiter de la vie en bord de mer au quotidien.

Maison familiale spacieuse

Cinq chambres, deux salles de bain, de beaux espaces de vie : parfaite pour une famille.

Emplacement pratique

À proximité immédiate de l'école, du port et des commodités, pour un quotidien facilité.

Grand terrain et dépendances

Terrain généreux avec jardin, double garage et abri : idéal pour loisirs, stockage ou bricolage.

Fort potentiel

Maison fonctionnelle offrant un beau potentiel de personnalisation dans un secteur recherché.

TAXES LOCALES

Taxe habitation: EUR

Les informations sur les risques auxquels ce bien est exposé sont disponibles sur le site Géorisques : <https://www.georisques.gouv.fr>

NOTES