

**SOUS OFFRE.** Charmante maison en pierre avec 2 chambres, grand jardin et garage.

**EXCLUSIF**



## INFORMATION

|              |                       |
|--------------|-----------------------|
| Ville:       | Saint-Gilles-Pligeaux |
| Département: | Côtes-d'Armor         |
| Ch:          | 2                     |
| SdB:         | 1                     |
| Surface:     | 66 m <sup>2</sup>     |
| Terrain:     | 1528 m <sup>2</sup>   |

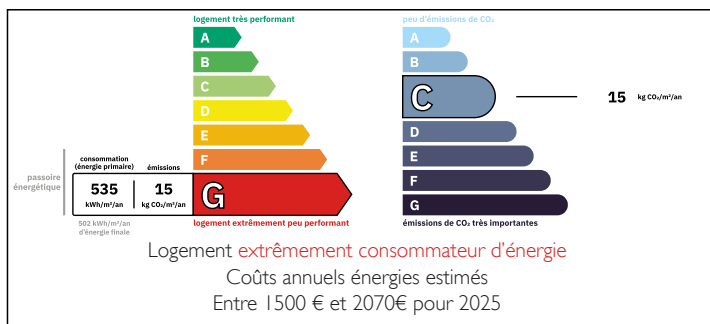
## RÉSUMÉ

Située au calme au cœur du village, cette jolie maison en pierre bénéficie d'un grand jardin à l'arrière, offrant une vue imprenable sur la campagne environnante. La maison est bien entretenue et les pièces sont lumineuses dans l'ensemble.

Au rez-de-chaussée, une petite véranda à l'entrée mène à une cuisine ouverte sur le salon. La cuisine (5,15 m x 3,83 m) est équipée de placards et de tiroirs, d'un réfrigérateur, d'un raccord pour machine à laver, d'un four électrique et d'un radiateur électrique. Le salon (2,75 m x 5,15 m) dispose d'un poêle à bois et de fenêtres à double vitrage donnant sur l'avant. Il y a également une petite pièce supplémentaire (1,81 m x 5,13 m), moquettée, avec une porte donnant sur le jardin.

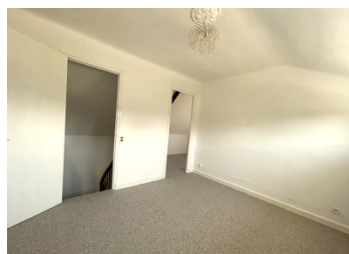
On trouve aussi un WC séparé et une salle d'eau avec une douche et un...

## DPE



NB. Les prix cités font référence à des transactions en euros. Les fluctuations des taux de change ne sont pas de la responsabilité de l'agence ou de ceux qui la représentent. L'agence et ses représentants ne sont pas autorisés à faire ou donner des garanties relatives à la propriété. Ces indications ne font pas partie d'une offre ou d'un contrat et ne doivent pas être considérées comme des déclarations ou des représentations de faits, mais comme une représentation générale de la propriété. Toutes les superficies, les mesures ou les distances sont approximatives. Les textes, photographies et plans sont seulement donnés à titre indicatif et ne sont pas nécessairement complets. Leggett n'a pas testé tous les services, équipements ou installations et ne peut donc pas en garantir les spécificités.

Les informations pour les achats hors-plan sont donnés à titre indicatif seulement. La finition de la propriété peut varier. Les acheteurs sont invités à engager un spécialiste pour vérifier les plans et les spécifications énoncées dans leur contrat d'achat avec le promoteur.



## DESCRIPTION

À l'étage, il y a trois pièces : deux chambres (10,5 m<sup>2</sup> et 9,38 m<sup>2</sup>) et un bureau / dressing (3,5 m x 3 m). Les trois pièces sont moquettées.

La propriété est raccordée au tout-à-l'égout.

À l'extérieur, on trouve un garage avec porte automatique et des jardins sur le côté et à l'arrière de la maison, avec des arbres et des plantes bien établis.

Le village de Saint-Gilles-Pligeaux dispose d'un bar, d'un tabac et d'une épicerie. De plus grands supermarchés, des banques, des pharmacies, des restaurants et des bars supplémentaires se trouvent à seulement 10 minutes en voiture, à Saint-Nicolas-du-Pélem, à Corlay et à Quintin.

## TAXES LOCALES

**Taxe foncière: 254 EUR**

**Taxe habitation: EUR**

-----

Les informations sur les risques auxquels ce bien est exposé sont disponibles sur le site Géorisques : <https://www.georisques.gouv.fr>

## NOTES