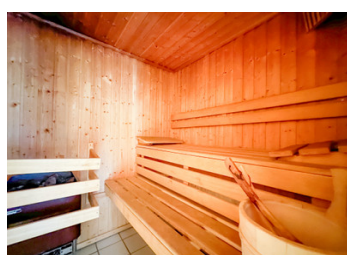
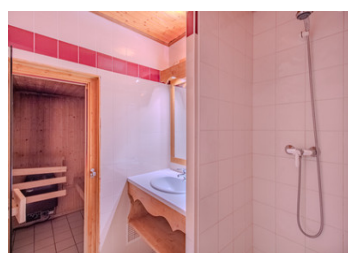
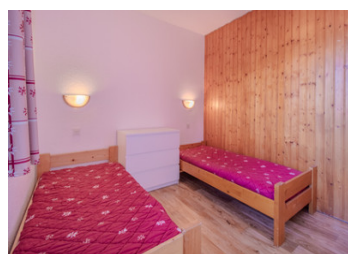


2 pièces 45 m + sauna + pk, La Tania, Courchevel, 3 Vallées. Proche des pistes, commerces. Résidence rénovée



## INFORMATION

Ville:	Courchevel
Département:	Savoie
Ch:	I
SdB:	I
Surface:	45 m <sup>2</sup>
Exterieur:	5 m <sup>2</sup>



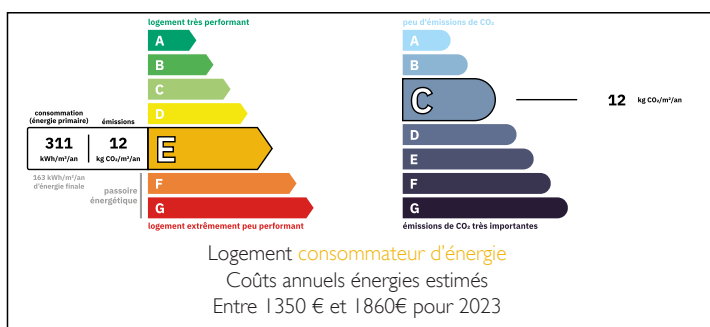
## RÉSUMÉ

Dans une résidence rénovée (toiture et façade), appartement 2 pièces avec sauna, 44,80 m<sup>2</sup> au 2ème étage d'une résidence à La Tania, Courchevel, avec vue sur les montagnes et la forêt. Accès facile aux pistes des 3 Vallées.

Vendu meublé, il comprend une place de parking privée, un casier à ski, une entrée avec placard et machine à laver, une salle de bain, des WC séparés, une chambre double, une pièce de vie avec salon, salle à manger et kitchenette, ainsi qu'un grand balcon.

Situé dans un quartier calme, proche des pistes et du centre piétonnier avec boutiques, bars, restaurants et école de ski. La Tania offre des pistes pour tous niveaux et des remontées mécaniques pour Courchevel ou Méribel. Activités estivales : baignade, vélo, promenades.

## DPE



NB. Les prix cités font référence à des transactions en euros. Les fluctuations des taux de change ne sont pas de la responsabilité de l'agence ou de ceux qui la représentent. L'agence et ses représentants ne sont pas autorisés à faire ou donner des garanties relatives à la propriété. Ces indications ne font pas partie d'une offre ou d'un contrat et ne doivent pas être considérées comme des déclarations ou des représentations de faits, mais comme une représentation générale de la propriété. Toutes les superficies, les mesures ou les distances sont approximatives. Les textes, photographies et plans sont seulement donnés à titre indicatif et ne sont pas nécessairement complets. Leggett n'a pas testé tous les services, équipements ou installations et ne peut donc pas en garantir les spécificités.

Les informations pour les achats hors-plan sont donnés à titre indicatif seulement. La finition de la propriété peut varier. Les acheteurs sont invités à engager un spécialiste pour vérifier les plans et les spécifications énoncées dans leur contrat d'achat avec le promoteur.



## TAXES LOCALES

Taxe habitation: EUR

## NOTES

## DESCRIPTION

Découvrez cet appartement de 45 m<sup>2</sup> niché dans une résidence de tourisme à La Tania, Courchevel, au cœur du prestigieux domaine skiable des 3 Vallées. Libre de tout bail, cet appartement est idéalement situé à proximité des pistes, avec un retour ski possible, offrant un accès direct aux plaisirs de la montagne en été comme en hiver.

L'appartement, vendu meublé, se compose de :

- Un salon-séjour-salle à manger et une cuisine ouverte
- Une chambre équipée de 2 lits simples
- Une salle de douche
- Un sauna
- Des WC séparés
- Un grand balcon pouvant accueillir une table et des chaises
- Une place de parking extérieur
- Un grand casier à ski / local de rangement

La Tania est un village fonctionnel situé dans la station de Courchevel, faisant partie du domaine skiable des 3 Vallées, le plus grand domaine skiable du monde avec plus de 600 km de pistes interconnectées. La Tania est particulièrement appréciée pour son ambiance chaleureuse et familiale, ainsi que pour son accès direct aux pistes de ski.

Courchevel est une station de ski renommée, célèbre pour ses pistes de ski exceptionnelles, ses restaurants étoilés, ses boutiques de luxe et ses hébergements haut de gamme. La station attire une clientèle internationale et propose une multitude d'activités, tant en hiver qu'en été.

Le domaine skiable des 3 Vallées est le plus grand domaine skiable du monde, incluant les stations de Courchevel, Méribel, Val Thorens, Les Menuires, Saint-Martin-de-Belleville, Brides-les-Bains et Orelle. Le domaine offre une variété de pistes pour tous les niveaux,...