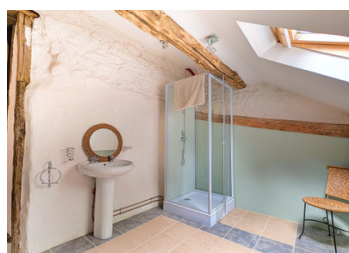


## Maison de campagne avec granges et jardins



## INFORMATION

Ville:	Dompierre-les-Églises
Département:	Haute-Vienne
Ch:	3
SdB:	3
Surface:	140 m <sup>2</sup>
Terrain:	2702 m <sup>2</sup>

## RÉSUMÉ

Nichée dans un paysage à couper le souffle avec des vues panoramiques, cette maison de trois chambres offre une occasion unique de créer votre rêve.

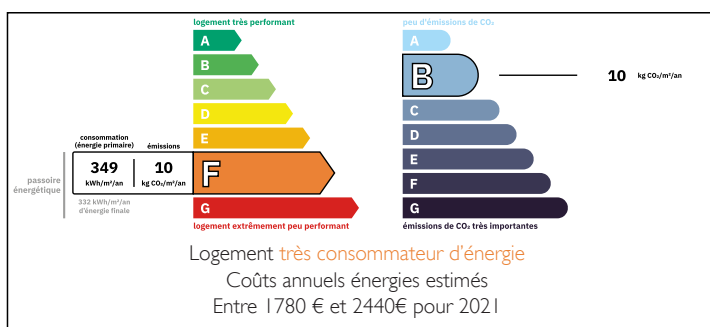
Chaque chambre dispose d'une salle de bains privative, de sols carrelés et de poutres apparentes qui ajoutent du caractère et de la chaleur.

Bien que le cœur et l'âme de l'ancien propriétaire soient évidents, la propriété attend vos dernières touches. Une toute nouvelle cuisine en kit est prête à être installée, ce qui vous permettra de la personnaliser en fonction de vos besoins.

La possibilité d'acquérir la propriété entièrement meublée permet une transition en douceur. Le terrain et les grandes granges ont du potentiel, peut-être pour une activité de glamping.

Hameau avec quelques voisins proche village.

## DPE



NB. Les prix cités font référence à des transactions en euros. Les fluctuations des taux de change ne sont pas de la responsabilité de l'agence ou de ceux qui la représentent. L'agence et ses représentants ne sont pas autorisés à faire ou donner des garanties relatives à la propriété. Ces indications ne font pas partie d'une offre ou d'un contrat et ne doivent pas être considérées comme des déclarations ou des représentations de faits, mais comme une représentation générale de la propriété. Toutes les superficies, les mesures ou les distances sont approximatives. Les textes, photographies et plans sont seulement donnés à titre indicatif et ne sont pas nécessairement complets. Leggett n'a pas testé tous les services, équipements ou installations et ne peut donc pas en garantir les spécificités.

Les informations pour les achats hors-plan sont donnés à titre indicatif seulement. La finition de la propriété peut varier. Les acheteurs sont invités à engager un spécialiste pour vérifier les plans et les spécifications énoncées dans leur contrat d'achat avec le promoteur.



## DESCRIPTION

Belle maison de campagne au calme (cul-de-sac).

Bien que les rénovations majeures aient été méticuleusement achevées, cette maison offre une opportunité unique de la personnaliser selon vos goûts et préférences.

Le rez-de-chaussée dégage un charme rustique avec ses sols carrelés, ses poutres apparentes et ses murs en pierre. Le cœur de la maison est la cuisine/salle à manger, dotée d'une cheminée et d'une cuisine toute neuve, prête à être installée (elle est actuellement stockée en toute sécurité dans la grange).

Le salon spacieux offre une ambiance accueillante avec sa grande cheminée, son escalier en chêne d'origine et une abondance de lumière naturelle. L'accès facile aux jardins avant et arrière facilite les réceptions.

En montant au premier étage, vous découvrirez deux chambres aux dimensions généreuses, chacune dotée de sa propre salle de bains. Le magnifique couloir est orné d'un charmant carrelage à motifs de tomettes, ajoutant une touche d'élégance.

Le deuxième étage est entièrement consacré à la luxueuse suite parentale. Ce havre de paix spacieux est doté de magnifiques poutres en chêne, d'une incroyable lumière naturelle, d'un dressing et d'une grande salle de bains attenante.

Profitez du confort moderne grâce au double vitrage, à la plomberie et à l'électricité modernisées, et à une combinaison de poêles à bois et de chauffages électriques. Une nouvelle fosse septique est nécessaire, mais le système existant fonctionne sans problème mais n'est pas conforme aux réglementations modernes. La propriété peut même être achetée entièrement meublée, offrant ainsi une solution clé en...

## TAXES LOCALES

Taxe foncière: **500 EUR**

Taxe habitation: **EUR**

## NOTES