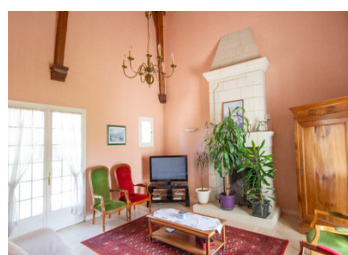


Maison de cinq chambres et deux salles de bains avec grand jardin dans un quartier résidentiel calme de Loudun



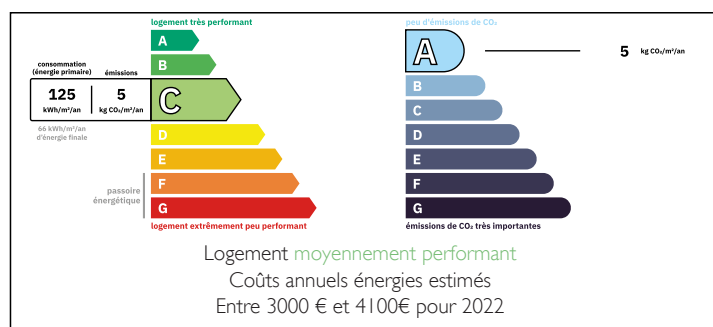
INFORMATION

Ville:	Loudun
Département:	Vienne
Ch:	5
SdB:	2
Surface:	256 m ²
Terrain:	3583 m ²

RÉSUMÉ

À quelques pas du centre-ville, des commerces et des écoles, cette maison individuelle de 256 m² avec sous-sol de 150 m² et trois chambres est située au cœur d'un grand jardin de 3 500 m².

DPE



NB. Les prix cités font référence à des transactions en euros. Les fluctuations des taux de change ne sont pas de la responsabilité de l'agence ou de ceux qui la représentent. L'agence et ses représentants ne sont pas autorisés à faire ou donner des garanties relatives à la propriété. Ces indications ne font pas partie d'une offre ou d'un contrat et ne doivent pas être considérées comme des déclarations ou des représentations de faits, mais comme une représentation générale de la propriété. Toutes les superficies, les mesures ou les distances sont approximatives. Les textes, photographies et plans sont seulement donnés à titre indicatif et ne sont pas nécessairement complets. Leggett n'a pas testé tous les services, équipements ou installations et ne peut donc pas en garantir les spécificités.

Les informations pour les achats hors-plan sont donnés à titre indicatif seulement. La finition de la propriété peut varier. Les acheteurs sont invités à engager un spécialiste pour vérifier les plans et les spécifications énoncées dans leur contrat d'achat avec le promoteur.



DESCRIPTION

Une maison d'habitation comprenant :

Au rez-de-chaussée :

Hall (10 m²)

Salle à manger (23 m²)

Cuisine aménagée (9 m²)

Salle à manger / salon (47 m²) avec cheminée

Bureau (10 m²)

Couloir (7 m²)

Lingerie (6.5 m²) avec placards

Dégagement (2 m²) avec lavabo

WC (2 m²)

Salle de bain (11 m²) avec baignoire, douche, bidet et lavabo

Chambre (22 m²)

À l'étage :

Mezzanine (25 m²)

Hall (9 m²)

Couloir (5 m²)

Chambre (20 m²)

Cabinet toilette (3 m²)

WC (2 m²)

Chambre (16 m²)

Salle de bain (9 m²) avec baignoire, douche, bidet et lavabo

Chambre (18 m²)

Un sous-sol :

Garage (67 m²)

Dégagement (17 m²)

Chaufferie (14 m²)

Cellier (19 m²)

Pièce (30 m²)

Buanderie (7 m²)

Dépendance

Jardin attenant.

Les mesures sont approximatives et non contractuelles.

TAXES LOCALES

Taxe habitation: EUR

NOTES